

**BINIC**  
**30-31 MAI**  
**1<sup>er</sup> - 2 JUIN**

**LA MORUE EN FÊTE**



 LaMorueEnFete  
[www.la-morue-en-fete.com](http://www.la-morue-en-fete.com)



**CONCERTS** • **VOILIERS TRADITIONNELS** • **EXPOSITIONS** • **ANIMATIONS**  
**RESTAURATION** • **PARADES NAUTIQUES** • **MARCHÉ ARTISANAL**  
**FEST-NOZ** **SOIRÉE CABARET** • **ESPACES ENFANTS** • **FEU D'ARTIFICE**



**Côtes d'Armor**  
le Département



**VILLE DE**  
**saint-malo**

**2019**  
22<sup>e</sup> ÉDITION **GRATUIT**



Photo : office de tourisme de St Malo

*Edito de Binic Terre-Neuve Islande*  
Association organisatrice de la fête

## **SAINT-MALO, INVITÉ D'HONNEUR DE LA MORUE EN FÊTE 2019**

C'est le jeudi 30 mai que la Morue en fête embarquera pour quatre jours de festivités non-stop.

L'édition 2019 fera la part belle à un port et un site exceptionnels, un cousin breton venu en voisin : Saint-Malo, lié à Binic par l'épopée de la grande pêche morutière mais aussi par la guerre de course et ses corsaires. Saint-Malo aura l'honneur d'ouvrir la fête avec Bob Escoffier et le bagad Quic en Groigne, ses 65 musiciens et danseurs !

Les premiers voiliers traditionnels feront leur entrée dans le port, quand conférences d'historiens renommés, dictée maritime, et projections exceptionnelles de films sur la vie des marins de la grande pêche, rappelleront la présence de la célèbre cité corsaire et de ses liens historiques avec le port de Binic. Pour preuve, la démonstration par l'association Mémoire et Patrimoine des Terre-Neuvas de Saint-Malo, de découpe et salage de morue à l'ancienne...



## **LA FÊTE FAIT FI DES CAPRICES DE LA MARÉE !**

Qu'importent les caprices de la marée, les voiliers traditionnels sont fidèles, comme les gens de mer. Et cette année encore, ils seront là, bien présents pour la grande parade et le challenge Fille du Vent, de la Pauline au Grand Léjon, en passant par les voiliers britanniques comme le Provident, et peut-être quelques surprises ! Sans oublier les doris qui feront leur show dans le port et à l'avant-port...



**TY KEV'LEN**  
Bijoux argent - Celtiques - Pierres naturelles

Montres  
S.T.A.M.P.S

PAIMPOL 15 rue de l'Eglise  
BINIC 15 quai Jean Bart  
DINAN 8 place des Merciers





## PENDANT TOUTE LA FÊTE



### Des animations maritimes

Exposition maritime, avant-port, quai Surcouf 4, de 10h à 19h, du jeudi au samedi, de 10h à 17h le dimanche. Présentation d'un poste d'équipage d'une goélette, tissage, costumes traditionnels malouins, associations patrimoniales, peintures, artisanat et littérature maritime avec dédicaces... A l'extérieur, exposition sur l'histoire des corsaires, et construction « en live » d'un doris de 3 m par les Doris de la Baie.



### Le marché artisanal

Quais Jean-Bart et Surcouf 3 et 4 de 10h à 23h30. 80 exposants garantissant une fabrication artisanale locale. Des créations à porter, à décorer, à déguster, et pourquoi pas, à offrir !



### AIMÉE HILDA FÊTE SES 70 ANS !



Visite de l'ancien canot de sauvetage de Ploumanac'h. TJ à 15h (sauf dimanche 2 juin), quai Jean-Bart 3

### Pour les enfants, des jeux et des animations

A l'avant-port 4 et place Le Pomellec



### PASSAGE DES BATEAUX HEURES D'OUVERTURE DES PORTES DU BASSIN

Jeudi 30 mai : 16h40 / 17h20  
Vendredi 31 mai : 17h20 / 18h45  
Samedi 1<sup>er</sup> juin : 17h35 / 19h50  
Dimanche 2 juin : 18h10 / 20h45

### MUSÉE DES ARTS ET TRADITIONS POPULAIRES

Rue de l'Ic, de 14h30 à 18h



• Licences n° 2-1071586, 3-1071587  
• Crédits photos : Association Binic Terre Neuve Islande  
• Conception graphique, mise en page : CAT de MORAS  
06 77 98 78 45

**LE GRAND LEJON**<sup>®</sup>  
fumaison • traiteur

**BE4**  
MAÎTRISE D'OEUVRE  
CONSTRUCTION  
RÉNOVATION  
EXTENSION  
PARTICULIERS ET  
PROFESSIONNELS  
02.90.52.01.55 WWW.BE4-MOE.FR



# JEUDI 30 MAI



**14h30, devant la mairie :**  
lancement de la fête avec **Bob Escoffier**, skipper malouin lié à l'aventure de la Route du Rhum.

**Sur les quais...**  
De la place Le Pomellec à l'avant-port (plan ① ② ③ ④ ⑤ ⑥ ⑦), à partir de 14h.

Ensemble **Quic en Groigne de Saint-Malo**, bagad, cercle celtique et orchestre de 65 musiciens et danseurs évoluant en première catégorie. Arrêts aubade (plan ① ② ④) et retour. **Spectacle en plein air** à l'avant-port (sous réserve) ④.  
**16h à 19h**, chants de marins avec la Danaë



**Sur l'eau...**  
**De 14h à 16h30**, baptême d'Optimist pour les enfants. Quai Jean-Bart ③  
**De 14h à 17h**, baptême de doris par les Doris de la Baie. **Départ cale de la Cloche** ⑥  
**A partir de 15h30**, parade devant les digues, et entrée des bateaux dans le port entre **16h45 et 17h15**.



## Pour les enfants

A l'avant-port ④

De **11h à 19h**, les bateaux pop pop et la pêche à la ligne de l'association Breizh Manos Amigas.

De **14h à 18h**

- découverte de l'univers de la **piraterie** sur le navire de Jo L'Baroufe.
- la **tour d'escalade** de l'Arbre à Lutik
- les **ateliers de bricolage** maritime

Place Le Pomellec ①

De **14h à 18h**, jeux en bois de Ludo Loco

## Pour les férus d'histoire

**14h30 à l'exposition maritime** ④, conférence d'Emile Jenouvrier, sur la vie à bord des bateaux de pêche à Terre-Neuve.

**15h, place Le Pomellec** ①, spectacle vivant « Entre terre et mer » sur l'histoire locale de la grande pêche, par la compagnie Contre Courant.

**16h30, à l'avant-port** ④, démonstration de tranchage et de salage de morue à l'ancienne suivie d'une vente organisée par l'association Mémoire et Patrimoine des Terre-Neuvas de Saint-Malo.

**De 18h30 à 21h, à l'avant-port** ④, projection en plein air, et sur voile de la Cancalaise, de deux documentaires de la cinémathèque de Bretagne sur le départ des grands voiliers de Saint-Malo, le pardon et la vie à bord des Terre-Neuvas, suivis du 1<sup>er</sup> épisode de la série « Entre Terre et Mer », d'Hervé Baslé.



**PINTON CONSTRUCTION**

BUREAU D'ETUDE  
9, chemin du Heurtault  
22680 ETABLES-SUR-MER  
02 96 70 61 99  
cea.pinton@wanadoo.fr

**Les Fauvettes**  
CAMPING MUNICIPAL\*\*

Camping des Fauvettes\*\*  
Rue des Fauvettes  
22520 Binic-Étables sur Mer  
Réservations : 02 96 73 60 83

camping.lesfauvettes@besumer.fr  
www.binic-etables-sur-mer.fr/camping-municipal-les-fauvettes

## JEUDI 30 MAI

### PLACE LE POMELLEC ①

17h45 : Avis de Grand Frais, chants de marins

20h45 : Fatras, rock festif

23h15 : Red Cardell, rock et rock celtique



Avis de Grand Frais

### PLACE DE LA CLOCHE ②



17h30 : Vincent Premel, chansons françaises

20h15 : Amari Famili, musique tzigane



22h45 : Kalffa, rock celtique



Fatras



Red Cardell

### SALLE DE L'ESTRAN ⑦

19h30 : REPAS CONCERT  
LES OUFs DU DYJAU.  
MENU : 18€

Gobelet Morue en fête 2019 offert.

**Kir ou kir breton, accompagné d'amuse-bouches chauds.**

**Terrine de saint-jacques sauce crustacés**

**Morue à la provençale, riz pilaf**

**Café gourmand avec mignardises sucrées.**

Réservations : office de tourisme, le Chaland qui passe, le Neptune et l'Atelier. Attention, nombre de places limité !



Les Oufs du Dyjau

JEUDI 30 MAI

Groupe **GNF** *propreté*

**Richard ANGOT**

Port.: 06 08 45 46 06  
Tél. : 02 96 93 98 81

5, rue Rosengart - 22190 Plérin  
gnfproprete@orange.fr / www.gnfproprete.fr

**l'Orange bleue**

St Quay Portrieux  
02 96 61 77 38  
ZA Kertugal

Mon Coach Fitness

# VENDREDI 31 MAI



## Sur les quais...

De la place Le Pomellec à l'avant-port (plan ①②③④③②①), à partir de 14h.

- Bagad « Les Sonerien an Trev », ensemble traditionnel de 15 musiciens. Défilé et danses.
- Danses bretonnes avec l'Amicale de Binic de Christiane et Jean-Marie Honoré.



## Sur l'eau...

De 14h à 17h, baptême d'Optimist pour les enfants. Quai Jean-Bart ③

A partir de 15h, joute maritime de doris dans le bassin ③

A 17h, à l'avant-port, concours de doris élastique ④

A partir de 16h30, parade devant les digues, et entrée des bateaux dans le port entre 17h20 et 18h45.

20h, à l'Estran ⑦, repas des équipages animé par Fortunes de mer et ses musiciens invités.

Ouverture au public à 21h.

## Pour les enfants

A l'avant-port ④

De 11h à 19h,

les bateaux pop pop et la pêche à la ligne de l'association Breizh Manos Amigas.

De 14h à 18h

- découverte de l'univers de la piraterie sur le navire de Jo L'Barouffe.

- la tour d'escalade de l'Arbre à Lutik

- les ateliers de bricolage maritime

Place Le Pomellec ①

De 14h à 18h, jeux en bois de Ludo Loco



## Pour les férus d'histoire

10h30, balade commentée et ludique

du port avec l'office de tourisme ① « Au temps de la grande pêche à Terre-Neuve et Islande ». Cette visite, ponctuée de jeux, permet de découvrir les maisons d'armateurs et de pêcheurs, les conditions de vie en mer, ainsi que les techniques de pêche. 4 €/adulte. Départ assuré à partir de 5 personnes. Inscription obligatoire au 02 96 73 60 12

14h30 à l'exposition maritime ④,

conférence d'Emile Jenouvrier, sur la vie à bord des bateaux de pêche à Terre-Neuve.

16h30, à l'avant-port ④, démonstration de tranchage et de salage de morue à

l'ancienne suivie d'une vente organisée par l'association Mémoire et Patrimoine des Terre-Neuvas de Saint-Malo.

1 HEURE DE ROUTE  
10 HEURES DE DÉCALAGE HORAIRE

**ZOO PARC TREGOMEUR**  
— Terris d'Alsie —  
À 10 MIN DE SAINT-BRIEUC

**1 ENTRÉE ENFANT OFFERTE**  
jusqu'à 12 ans, accompagné de 2 adultes payants plein tarifs

Paris Binic CE - non cumulable avec une autre offre promotionnelle - Valable 30/05/2018

**CAMPING**  
*Les Etangs*

A proximité des plages de Binic  
Calmes et ombragés  
Piscine chauffée  
Etangs de pêche & randonnées

**LANTIC - 02 96 71 95 47**  
www.campinglesetangs.com

# CONCERTS

## VENREDI 31 MAI

PLACE  
LE POMELLEC ①



17h45 : Les Biches cocottes, chants de marins revisités



20h45 : Thomas Howard  
Memorial, rock.



23h15 : Kervegan's,  
rock celtique.



PLACE  
DE LA CLOCHE ②

17h30 : Ze Rouste, rock  
(tremplin 2018)



20h15 : Lily Harvest, folk  
blues pop



22h45 : Churchfitters,  
musique irlandaise



AVANT-PORT ④

18h à 20h : chants de marins avec  
le groupe Sous le Vent des Iles.



VENREDI 31 MAI

**LANTIC PARC AVENTURE**  
La Nature ça nous tranche !

**OUVERTURE 6 AVRIL 2019**

ACCROBRANCHE  
CHASSE AU TRÉSOR PÉDAGOGIQUE  
ÉVEIL SENSORIEL, PÊCHE, RANDONNÉE, STATION VTT

www.lanticparcaventure.bzh  
06.42.71.73.25 - 07.68.40.92.57 - LES ÉTANGS - LANTIC (22)

**E-MO 4**  
l'immobilier nouvelle génération

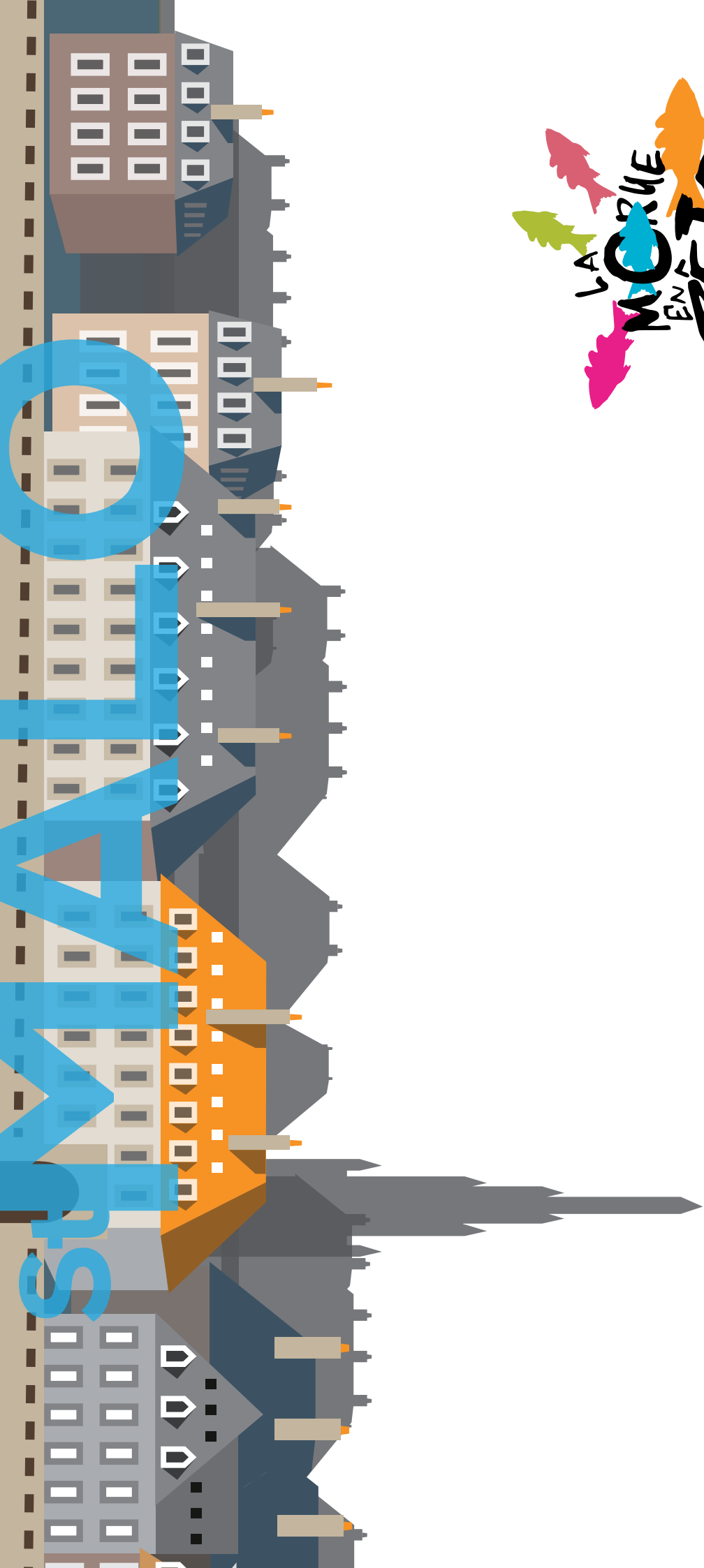
**WWW.E-MO4.FR 02.90.52.01.27**

**BINIC**  
**30-31 MAI**  
**1<sup>er</sup>-2 JUIN**

**MORUE**







 LaMorueEnFete  
[www.la-morue-en-fete.com](http://www.la-morue-en-fete.com)

**CONCERTS · VOILIERS TRADITIONNELS · EXPOSITIONS · ANIMATIONS**  
**RESTAURATION · PARADES NAUTIQUES · MARCHÉ ARTISANAL**  
**FEST-NOZ SOIRÉE CABARET · ESPACES ENFANTS · FEU D'ARTIFICE**



2019  
22<sup>e</sup> ÉDITION

**GRATUIT**

SAMEDI 1<sup>ER</sup> JUIN



Sur les quais...

A partir de 14h, de la place Le Pomellec à l'avant-port (plan ① ② ③ ④ ⑤ ⑥ ⑦ ④), avec arrêts ① ② ④ et retour.

- Bagad « Sonerien Sant-Ke ».
- La Fanphar'à Iode, fanfare festive de rue d'une trentaine de musiciens de Dahoüet.
- Danses bretonnes avec l'Amicale de Binic de Christiane et Jean-Marie Honoré.
- Chants de marin avec la Danaë

Sur l'eau...



12h, remise du trophée André Vérité au pôle nautique ⑥

De 14h à 17h,

- place de la Cloche ②, baptême de doris par les Doris de la Baie
- baptême d'Optimist pour les enfants. Quai Jean-Bart ③

A partir de 15h, joute maritime de doris dans le bassin ③

15h30, démonstration de sauvetage par la SNSM,

quai Jean-Bart ③

A 18h, plage de l'avant-port ⑤, course de doris.



Pour les enfants

A l'avant-port ④

De 11h à 19h, les bateaux pop pop et la pêche à la ligne de l'association Breizh Manos Amigas. De 14h à 18h

- découverte de l'univers de la piraterie sur le navire de Jo L'Baroufe.
- la tour d'escalade de l'Arbre à Lutik.
- les ateliers de décoration de répliques d'objets maritimes.

Place Le Pomellec ①

De 14h à 18h, jeux en bois de Ludo Loco.

Pour les férus d'histoire

14h30, à l'exposition maritime ④ conférence d'Emile Jenouvrier sur la vie à bord des bateaux de pêche à Terre-Neuve.



15h, à l'Estran

⑦ conférence de Gilles Fouquieron, auteur d'une dizaine d'ouvrages qui retracent

l'épopée maritime de Saint-Malo, « cité des aventuriers ».

15h, à l'avant-port ④,

démonstration de tranchage et de salage de morue à l'ancienne suivie d'une vente organisée par l'association Mémoire et Patrimoine des Terre-Neuvas de Saint-Malo.

CHALLENGE

« FILLE DU VENT »

Dans la baie. Sortie du bassin à partir de 17h35, et retour au port à partir de 19h50.



15h30, Dictée maritime

sur le thème de Saint-Malo au musée d'art et traditions populaires. ⑦ Deux dictées (adultes et enfants).

23h15, à la nuit, le traditionnel feu d'artifice sera tiré du quai des corsaires ⑥



# CONCERTS

## SAMEDI 1<sup>ER</sup> JUIN



### PLACE LE POMELLEC 1

15h :  
Les Types  
à pied,  
chansons  
festives



17h45 :  
Faut qu'ça  
guinche,  
chansons  
françaises

20h45 : Maltavern,  
rock celtique



23h15 : Pigalle, chansons françaises



### PLACE DE LA CLOCHE 2

15h :  
No Waste,  
rock



17h30 :  
Penn Du,  
musique  
Celtique



20h15 :  
Yôme,  
rock



22h45 :  
Groove  
Boys,  
celtique  
déjanté



### AVANT-PORT 4

18h à 20h, chants de marins  
avec les Kanerien Trozoul  
de Trebeurden.



### SALLE DE L'ESTRAN 7 FEST NOZ

20h30 :  
7 € avec une  
boisson  
Petite restauration sur place.  
Titom  
Aija



# SAMEDI 1<sup>ER</sup> JUIN

CHARPENTE MARINE DU LÉGUÉ

LE BOIS DANS LE BATEAU

CONSTRUCTION  
AMÉNAGEMENT  
RÉPARATION

06 86 53 28 30

26, quai Armez - 22000 SAINT-BRIEUC - cmf.marcnicolas@orange.fr  
www.charpentemarine-marc-nicolas.fr

hôtel club  
vacanciel

Hôtel de la Plage

Bar & Restaurant 02.96.73.61.04



## DIMANCHE 2 JUIN

### Sur les quais...

A partir de 14h, de la place Le Pomellec à l'avant-port (plan ① ② ③ ④ ⑤ ⑥ ⑦), avec arrêts (① ② ④) et retour.

- Bagad « Sonerien Sant-Ke ».
- La Fanphar'à lode, fanfare festive de rue d'une trentaine de musiciens de Dahouët.

### Sur l'eau...

12h, remise du trophée Challenge Fille du Vent sur le Grand Léjon ③



15h, plage de l'avant-port ⑤, concours de lancer de toulaine par les Doris de la Baie.

15h30, cale de la Cloche ② démonstration des Chiens du Goëlo.

16h30, avant-port ④, tirage au sort du gagnant du doris, et mise à l'eau !

### Pour les enfants

A l'avant-port ④ De 11h à 19h, les bateaux pop pop et la pêche à la ligne de l'association Breizh Manos Amigas.

De 14h à 18h

- découverte de l'univers de la piraterie sur le navire de Jo L'Baroufe.

- la tour d'escalade de l'Arbre à Lutik
- les ateliers de décoration de répliques d'objets maritimes

Place Le Pomellec ① De 14h à 18h, jeux en bois de Ludo Luco

### Pour les férus d'histoire

14h30, à l'avant-port ④, démonstration de tranchage et de salage de morue à l'ancienne suivie d'une vente organisée par l'association Mémoire et Patrimoine des Terre-Neuvas de Saint-Malo.

16h30, place Le Pomellec ① spectacle vivant « Entre terre et mer » sur l'histoire locale de la grande pêche, par la compagnie Contre Courant.



### « Mémoires de brume 2 »



reportage consacré aux témoignages des derniers Terre-Neuvas

du pays de Saint-Malo, réalisé par Alain-Michel Blanc, ancien Terre-Neuvas et assistant de Claude Sautet.

14h30, cinéma Le Korrigan (Etables). Entrée 4€.



PLACE LE POMELLEC ①

14h-16h30, Fest Deiz avec l'Amicale binicaise de danses bretonnes



PLACE DE LA CLOCHE ②

14h30, Breaking Bones, rock anglais

16h45, chants de marins avec Avis de Grand Frais



AVANT-PORT ④

15h, chants de marins avec le groupe Amitiés Océanes





## MERCI AUX SERVICES TECHNIQUES

Les organisateurs de l'événement remercient la municipalité de Binic-Etables-sur-Mer ainsi que l'ensemble de l'équipe des services techniques de la ville pour l'aide précieuse apportée tout au long de la fête.



## MERCI AUX BÉNÉVOLES

La Morue en fête ne fonctionne qu'avec des personnes bénévoles depuis sa création et ils sont encore et toujours là avec leur générosité et leur amour de la Morue en fête.

Merci à tous ceux, anciens et nouveaux qui, avant pendant et après les festivités donnent de leur temps, et de leur énergie dans un esprit hyper positif. Ces petites mains que vous ne voyez pas toujours appartiennent à de belles personnes qui se démènent pour que la fête soit un succès partagé avec tous ses visiteurs.



**Sans eux, l'association Binic Terre neuve Islande ne pourrait organiser et réussir la Morue en fête. N'hésitez pas à rejoindre cette belle équipe !**



[secretariatlamorueenfete@gmail.com](mailto:secretariatlamorueenfete@gmail.com)  
[www.la-morue-en-fete.com/accueil-benevoles](http://www.la-morue-en-fete.com/accueil-benevoles)

**MAESTRO CROISIÈRES**  
LITIGATION CATAMARAN  
AVEC SKIPPER

Balade au départ de Binic.  
Demi-journée / journée.  
À partir de 40€ par personne.  
\*\*\*  
Tél. 06 86 34 19 89  
[maestrocroisieres.wifeo.com](http://maestrocroisieres.wifeo.com)



LIVRAISON à domicile gratuite

OUVERT DE 7h à 21h, LE DIMANCHE DE 9h à 13h

**Carrefour city**

Boulevard du Général Leclerc 22520 BINIC  
Tel : 02 96 73 60 09




# MERCI AUX COMMERÇANTS, ARTISANS, ENTREPRISES ET AUX ANNONCEURS PARTENAIRES DE LA MORUE EN FÊTE :



## MERCI A NOS PARTENAIRES



AN ARVOR  
ATHENA GALERIE  
AU PANIER DE PATOU  
AUX PLAISIRS GOURMANDS  
CAMINITO  
CAVAVIN  
COULEUR CAFE  
CREPERIE LES EMBRUNS  
DAKOTA TATOUAGE

DISTRICOM INTERCARD  
GLACERIE MORICE  
GLACERIE MOUSTACHE  
JEFF BURGER  
L'ADRESSE  
L'ATELIER  
L'ATELIER DU SIEGE  
LA BELLE ILOISE  
LA BODEGA  
LA BROCANTE  
LA CABANE A CRABES  
LA GUITOUNE  
LA MAISON DE LEA  
LA SENTINELLE  
LA TABLE DE JULES  
LA VIE DEVANT SOI  
LAVERIE DE LA PLAGE  
LE BENHUYC

LE CHALAND QUI PASSE  
LE CHARLY  
LE FOURNIL DES PRES CALANS  
LE GRAND LARGE  
LE NARVAL  
LE NEPTUNE  
LE NORD-SUD  
LE POISSON VERT  
LES FEES MININES  
L'HAIR DE BINIC  
MARGOTTE  
MARINOCEAN  
MICRO BREIZH  
MATERIEL MEDICAL DAYOT GUILLARD  
MATERIEL MEDICAL DES PRES CALANS  
POMPES FUNEBRES HELARY LE ROY  
SAMOVAR  
SAVEURS SUCREES

**KERIMO**  
**IMMOBILIER**  
Olivier MARTIN

19 Boulevard du Général Leclerc - 22520 BINIC  
TEL. : 02.96.69.28.19 & Port. : 06.89.06.06.53  
kerimo@wanadoo.fr / www.kerimo.com

**KASINO**  
ST-QUAY-PORTRIEUX

OUVERT 7/7 des 10h le matin

MACHINES À SOUS  
ROULETTE ELECTRONIQUE  
JEUX DE TABLES  
BAR  
RESTAURANT  
ANIMATIONS

**10€ OFFERTS**  
en Tickets de Jeux

5 BD DU GÉNÉRAL DE GAULLE / TEL : 02 96 70 40 36 / www.casinoarmorique.com

Cette offre est cumulable, validé la représentation de ce message jusqu'au 30/06/2018. Dans la limite d'un coupon par joueur par période. Offre réservée aux personnes majeures et non-averties de jeu, sur présentation d'une pièce d'identité. Le Casino se réserve le droit à tout moment d'arrêter cette opération en fonction de la réglementation en vigueur.  
Règles complètes des règles, événements, modalités... Consultez le 02 96 70 40 36 (L 13 14 15 16 17 18 19 20 21 22)



# AUDIT CONSEIL

Expertise comptable et sociale

2, Bd du Général de Gaulle - 22680 Binic-Etables-sur-Mer  
Tél. : 02 57 19 53 90

[www.bdo.fr](http://www.bdo.fr) - [etablenessurmer@bdo.fr](mailto:etablenessurmer@bdo.fr)

An advertisement for Crédit Mutuel de Bretagne. The background is a low-angle shot of a large wooden ship's wheel against a blue sky with rigging. A red banner is overlaid at the bottom. The banner contains the text 'Partenaire de tout ce qui nous Réunit!' in white, with 'Réunit!' in a larger, stylized font. To the right, the Crédit Mutuel de Bretagne logo is shown, consisting of a stylized 'M' shape. Below the logo, the text 'Crédit Mutuel de Bretagne' is written. At the bottom right of the banner, the slogan 'Construire chaque jour la banque qui va avec la vie.' is displayed. At the bottom left of the advertisement, there are social media icons for Facebook and Twitter, followed by the website 'cmb.fr'. Below these icons, the full name and details of the bank are provided: 'Crédit Mutuel Arkéa, S.A. coopérative de crédit à capital variable et de courtage d'assurances. Siège social: 1 rue Louis Lichou, 29480 Le Relecq-Kerhuon, Siren 775 577 018 RCS Brest, Orlas 02 025 585, 04018.'



*Depuis toujours, avec vous et pour vous*

# E.Leclerc PLERIN



E.Leclerc  PLERIN



*Ce plan vous est offert par*

## E.Leclerc PLERIN

ZAC du plateau - 22190 Plerin, 02-96-79-27-91

partenaire de 