

BRETAGNE 

# Le magazine

[WWW.GUINGAMP-PAIMPOL.COM](http://WWW.GUINGAMP-PAIMPOL.COM)



DEMAT

Guingamp  
Baie  
de Paimpol  
TOURISME

Balades commentées sur la Rivière du Trieux et son estuaire

# EXPLOREZ LA RIVIERE DU TRIEUX

d'avril à  
octobre

06 21 07 30 72

LE PASSEUR  
DU TRIEUX

Achetez vos billets en ligne !

[lepasseurdutrieux.com](http://lepasseurdutrieux.com)

© GAGGLES www.gaggles.com

Île de Bréhat · Baie de Saint-Brieuc · Parc éolien

# OFFREZ-VOUS UNE CROISIÈRE INOUBLIABLE

BRETAGNE®

Une ligne du réseau de transport BreizhGo

**BREIZHGO**  
Le réseau de transport public STU en Bretagne



Vedettes de  
**Bréhat**

Achetez vos billets en ligne !

[www.vedettesdebreat.com](http://www.vedettesdebreat.com)

© GAGGLES www.gaggles.com

# Bienvenue en Guingamp - baie de Paimpol



Le phare de la Croix à Loguivy



Île de Bréhat

Loguivy-de-la-Mer

Ploubazlanec

Paimpol

Plouézec

Pontrieux

Lanleff

Bégard

Péder nec

Guingamp

Belle-Isle-en-Terre

Plougonver

Bourbriac

Bulat-Pestivien

Kérien

Kerpert

Callac

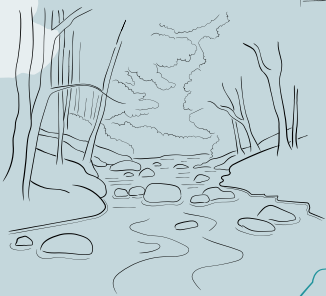
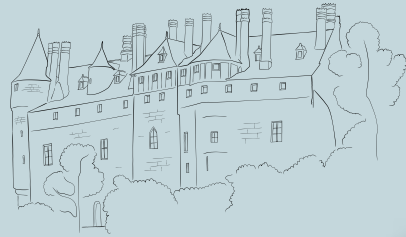
Carnoët



La Vallée des Saints à Carnoët



L'église de Botmel à Callac



DEMAT

Baie de **Guingamp Paimpol**  
TOURISME



*Lumière d'hiver sur l'abbaye de Beauport à Paimpol*



# Sommaire

---



**EXPÉRIENCES  
vagabondes**

*Adventuring off the beaten track*



---

**p. 8**

**Véloroute Ar Wenodenn,  
par les chemins  
de traverse**

*Véloroute Ar Wenodenn,  
along peaceful byways*



---

**p. 16**

**Le Mystère Abgrall,  
un jeu de piste pour  
découvrir Pontrieux**

*Le Mystère Abgrall,  
a treasure hunt to discover Pontrieux*



---

**p. 22**

**Promenade magique  
sur le GR®34  
côté estuaire**

*A magical stroll,  
the GR®34 on the estuary side*



---

**p. 30**

**Arpentez l'Argoat,  
circuit de trail**

*Roam the Argoat,  
trail*



---

**p. 40**

**Une journée  
à Armoripark,  
complicité en famille**

*A day out at Armoripark,  
some wonderful family memories*



---

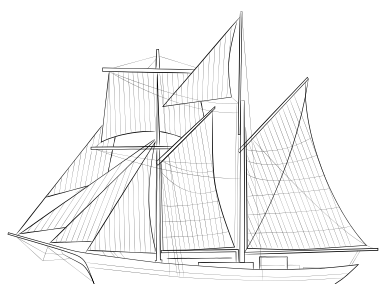
**p. 46**

**Guingamp, les charmes  
d'une Petite Cité  
de Caractère®**

*Guingamp, The charms  
of a Petite Cité de Caractère®*



**p.26**  
**...CRÉATIVES**



**p.3**  
**La carte de la destination**  
*Destination*

**p.48**  
**Les temps forts 2025**  
*Save the date*

**p.54**  
**Les informations pratiques**  
*Practical informations*

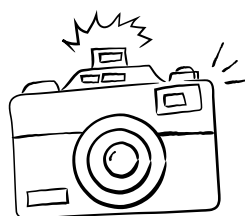
**3** **INSPIRATIONS**  
**à découvrir**  
*Inspirations to discover*

**p.12**  
**...FOODTOUR**



**p.36**  
**...NAUTIQUES**

**Instatrip**



**p.20 Printemps-Été**

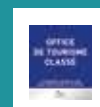
**p.34 Automne-Hiver**

DEMAT

**Guingamp**  
Baie de **Paimpol**  
TOURISME

Notre Office de Tourisme est détenteur de la marque Qualité Tourisme, classé Catégorie 1 et membre du réseau National des Offices de Tourisme de France, il s'engage à offrir un accueil et des services d'excellence à l'ensemble de ses visiteurs.

*The Guingamp-Baie de Paimpol Tourist Office holds the Qualité Tourisme™ label.*



[www.guingamp-paimpol.com](http://www.guingamp-paimpol.com)

OFFICE DE TOURISME  
GUINGAMP - BAIE DE PAIMPOL  
tourisme@guingamp-paimpol.com  
+33 (0)2 96 20 83 16

L'Office Intercommunal de Tourisme Guingamp-Baie de Paimpol est immatriculé au registre des opérateurs de voyages et de séjours par le secrétariat de la commission d'immatriculation ATOUT FRANCE sous le numéro IM022100013 et a souscrit une assurance Responsabilité Civile auprès de la SMACL Assurances sous le contrat n° 232847/V et une Garantie Financière auprès de APST.

CRÉATION GRAPHIQUE  
Le Studio - [www.lestudio.bzh](http://www.lestudio.bzh)

IMPRESSON  
Vincent Imprimerie

CRÉDITS PHOTOS  
Couverture : Emmanuel Berthier  
L'œil de Paco, Franck Garnier, Yves Quéré, Dominique Delattre, Nicolas Walcker, Alexandre Lamoureux, Tess Mercier, Fanch Galivel, Collection Mémoire d'Islande, Armor Cani Évasion, Maison de l'estuaire, Armoripark, Breizh Photo, Pelikul, Nos Cœurs Voyageurs, Yann le Bohec, Poterie Douar ha Tan, Marjorie Baron, Laurie Florek, Abbaye de Beaufort

TRADUCTIONS  
Amélie Douteau, Linda Watson

Suivez-nous sur  
les réseaux sociaux !



Guingamp - Baie de Paimpol



DE  
BELLE-ISLE  
-EN-TERRE  
À PONRIEUX



UNE  
JOURNÉE  
OU DEUX

## Véloroute Ar Wenodenn, par les chemins de traverse

Ar Wenodenn (prononcez « Gwenojenn », autre nom des petites routes, bien connu des bretons), est une toute nouvelle véloroute qui relie **Carhaix à la pointe de l'Arcouest** à Ploubazlanec et l'archipel de Bréhat. Un parcours de **139 km** à faire par étapes pour prendre le temps, découvrir les nombreuses perles qui jalonnent le parcours !



Passage par le village de Brélidy





Au Menez Bré, une vue à 360° sur le Trégor



Belle-Isle-en-Terre

## La vallée du Léguer, labellisée Site Rivières Sauvages

De Belle-Isle-en-Terre à Pontrieux, notre étape du jour ne fait qu'une petite quarantaine de kilomètres, ce qui nous laisse le loisir de quelques visites. Avant le départ, on en profite pour découvrir **la papeterie Vallée**. Cette friche industrielle qui fut l'une des industries les plus importantes de Bretagne avant la Seconde Guerre mondiale est un site aujourd'hui rendu à la nature et paisible. On n'y entend que le chant des oiseaux et le clapotis du Léguer. Nous passons ensuite à **la chapelle de Locmaria**, qui abrite un magnifique jubé et jouxte le mausolée de Lady Mond, illustre Belliloise devenue l'une des femmes les plus riches du monde par son mariage avec Robert Mond, surnommé le roi du nickel.

### Véloroute la Gwenodenn\*, along peaceful byways \*Pronounced Gwenojenn

Gwenodenn is a Breton word describing a little road, and also the name of the brand-new cycle route linking Carhaix to the pointe de l'Arcouest and the Bréhat archipelago. A 139-km journey to be undertaken in stages, taking the time to explore the numerous lovely places along the way!

### The 'wild river' of the Léguer valley

From Belle-Isle-en-Terre to Pontrieux, today's stage is a little jaunt of 40 or so kilometres, which gives us plenty of time for sightseeing. Before we set off, we explore the Vallée paper mill. This site was home to one of the most important industries in Brittany before the Second World War. Today, it has been restored to its natural state, and is so quiet we hear only the sound of birdsong and the river. Next we visit the chapel of Locmaria with

## Au fil de la campagne

Nous quittons alors la sauvage vallée du Léguer pour se lancer à l'assaut du **Menez Bré**, coiffé de la chapelle St-Hervé. L'ascension est sportive mais l'effort est récompensé par la vue imprenable à 360° sur la campagne trégoroise. Les paysages à perte de vue contrastent avec l'écrin que l'on vient de quitter.

La descente se fait en douceur par les petites routes bucoliques. Fontaines, chapelles, bourgs pittoresques et maisons pleines de charme ponctuent le chemin. Les arbres somptueux procurent une ombre rafraîchissante, un délice.

*its magnificent road screen. In the graveyard is the tomb of Lady Mond, a famous Belliloise who became one of the richest women in the world on her marriage to Robert Mond, nicknamed the Nickel King.*

### Through the countryside

Leaving the wild valley of the Léguer we set off to tackle Menez Bré, with the chapel of St Hervé at its summit. The climb is challenging, but the effort is rewarded by the stunning 360° view over the Trégor countryside. Open landscapes as far as the eye can see, contrasting with the scenery we have left behind us.

*The descent is gentle, along quiet rural roads with fountains, chapels, pretty villages and charming houses dotting the route. Magnificent trees provide delightfully refreshing shade.*

## Pontrieux, petite Venise du Trégor

On s'accorde un crochet par les **jardins de Kerfouler**, labellisés « Jardin remarquable ». Avec ses vingt ambiances différentes, c'est l'endroit idéal pour se ressourcer, lire, faire une petite sieste ou encore tester le parcours sensoriel à faire pieds nus..., un instant zen ! Une boisson au salon de thé et on repart allègrement vers notre destination du jour.

À peine un quart d'heure plus tard, c'est la descente vers **Pontrieux**. La Petite Cité de Caractère® et son port, nichés au fond de l'estuaire du Trieux ont gardé toute leur authenticité. Posés au bord de la rivière, nous projetons déjà de poursuivre l'aventure.

⊕ **Jonctions possibles avec la Véloodyssée à Carhaix et la Vélomaritime à Paimpol.**

### Pontrieux, the little Venice of Le Trégor

We treat ourselves to a short detour to visit the lovely garden at Kerfouler, a designated 'Jardin Remarquable'. With twenty different spaces reflecting a range of garden styles, it's the ideal place to relax, read, have a siesta or try out the barefoot sensory trail. A moment of pure calm. Feeling refreshed after a drink in the tea room, we set off towards today's destination.

Just fifteen minutes later we're heading down to Pontrieux. The Petite cité de caractère® and its port, nestling at the head of the Trieux estuary, have retained all their authenticity. Relaxing on the river bank, we're already planning our next adventure.

Possibility of connecting routes with the Véloodyssée in Carhaix and the vélomaritime in Paimpol.

# Le circuit Ar Wenodenn



## Ma checklist pour partir !



Un casque



Des gants



Une gourde



Des baskets



Des encas



Une pompe



Une trousse de secours



Un téléphone portable



Un kit réparation vélo



## CHEMINS DU TRÉGOR

Balades patrimoine guidées

Belle-Isle-en-Terre, Loc-Envel, Lady Mond...  
& leurs secrets !



06 48 74 20 71



# Randonnées nomades

Toutes nos randonnées !



Grève de Pors Pin - Plouézec

## Le mythique GR®34

Du charmant petit port de Bréhec au site grandiose de la Roche aux oiseaux, la balade est la promesse de paysages d'exception, variés et majestueux. Les trésors patrimoniaux n'attendent que votre visite : le moulin à vent de Craça dominant les plus hautes falaises de Bretagne, la romantique abbaye maritime de Beauport ou encore les ports pittoresques de Pors Even et Loguivy-de-la-Mer. Profitez d'une halte à Paimpol, cité des Islandais aux douces effluves marines.



## La Vélomaritime



Kerarzig - Paimpol

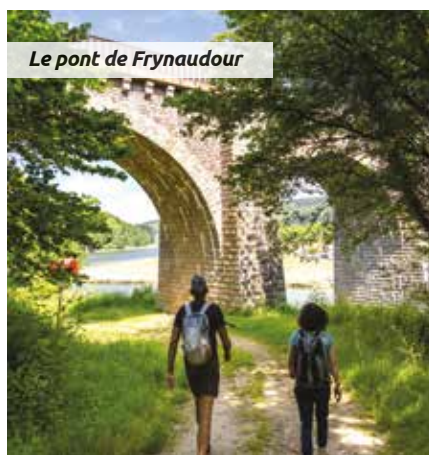
Ce parcours cyclo de plus de 1 400 km reliant Roscoff à Dunkerque est une aventure unique, via les paysages maritimes et les petits chemins champêtres. Paimpol en est une étape incontournable, profitez d'une halte détente et gastronomie.

⊕ [www.lavelomaritime.fr](http://www.lavelomaritime.fr)

## Mon Tro Breizh

Le pèlerinage historique qui fait le tour de la Bretagne intérieure dans les pas de ses Sept Saints fondateurs. L'étape de 138 km qui relie Tréguier à Saint-Brieuc traverse Paimpol et Pontrioux. Deux variantes pour découvrir l'ancestral temple de Lanleff, le chemin de halage qui borde le Trieux ou encore le majestueux château de la Roche-Jagu. La Bretagne autrement !

⊕ [www.montbreizh.bzh](http://www.montbreizh.bzh)



Le pont de Frynaudour



## La Route des Falaises, le breizh trip nature !

Si vous n'avez pas le pied marin, pour voir au mieux la mer de la terre, empruntez la Route des Falaises de Paimpol au petit bourg de Tréveneuc. À pied, en voiture ou à vélo, arpentez les plus hautes falaises de Bretagne qui culminent à plus de 100 m. Des panoramas à perte de vue et un charme renouvelé au gré des marées et des saisons.

⊕ **Demandez la carte à l'Office de Tourisme !**



**inspirations**  
**FOODTOUR**

**Un monde  
de saveurs subtiles  
de la terre et de la mer**

*Le coco de Paimpol*



*Faire ses empanettes gourmandes*



*À Lann Vras - Ploubazlanec - vue imprenable sur l'archipel de Bréhat*



*La galette aux noix de Saint-Jacques, un incontournable*



*Le plein d'iode et de produits de la mer*



## Conversation avec Armonie Cheritel



### Semer des graines

La ferme pédagogique Ty Lipous, fondée par Armonie Cheritel, est née d'une volonté de sensibiliser les jeunes sur l'environnement, l'alimentation et **l'agriculture biologique** dans le but de contribuer positivement pour les générations futures.

« J'ai eu la chance d'assister à des opérations de **sensibilisation** sur les déchets et la planète en CE2. Ça m'a conditionnée et avec mon regard d'adulte, j'ai réalisé que c'est auprès des jeunes qu'on arrive à semer des graines pour en faire des adultes responsables, sur toutes thématiques ».

Elle combine son expérience dans le tourisme avec l'agriculture, monde dans lequel elle baigne depuis longtemps, pour faire découvrir la ferme à travers **des activités ludiques et éducatives**.

### Développer des connaissances multiples

« La ferme Ty Lipous est composée de trois pôles : **l'élevage laitier bio, la yaourterie et la ferme pédagogique avec son bar fermier**. En plus d'aller à la rencontre de nos animaux, le parcours de visite est pensé pour utiliser **les cinq sens** : odorat, goût, toucher, vue, et l'ouïe, celui que je préfère. On a aménagé un espace pour écouter le chant des oiseaux et apprendre à les reconnaître grâce à un livret. Tout ça ne participe pas qu'à la connaissance de la ferme, mais à la nature et à la biodiversité dans son ensemble ».

Son coin préféré en Guingamp - Baie de Paimpol ?  
« **La forêt de Coat-an-Noz, mais à cheval !** ».

+ [ferme.tylipous.bzh](http://ferme.tylipous.bzh)



# Le plein de saveurs locales

## Shopping list, les souvenirs gourmands à rapporter



**Conserveries et fumoirs :**  
un concentré des  
saveurs de la mer



**Le coco de  
Paimpol au naturel  
ou cuisiné**



**Des chocolats  
et des caramels...  
au beurre salé**



**Biscuits, galettes et cidre :**  
le trio incontournable

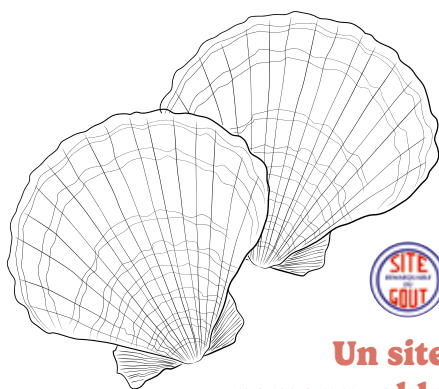


**De la bonne humeur !  
(Brasserie paimpolaise)**



### Menus de saison

Gardez un œil sur les cartes des crêperies et restaurants, elles évoluent au fil des saisons pour vous faire découvrir toute l'étendue de nos richesses culinaires.



### Un site remarquable du goût

La baie de Saint-Brieuc devient Site Remarquable du Goût pour sa coquille Saint-Jacques. Une noix blanche à la chair ferme, fondante et à la qualité gustative exceptionnelle.

**Toutes nos  
bonnes adresses  
et les jours  
de marchés !**





Une des clés  
se trouve sur  
la façade de  
la fameuse  
« Tour Eiffel »



PONTRIEUX



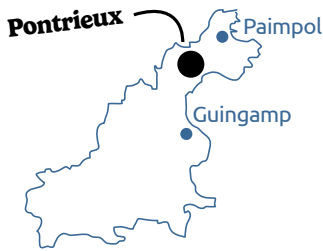
2 HEURES

## Le Mystère Abgrall, un jeu de piste pour découvrir Pontrieux

**Des énigmes à résoudre seul,  
en famille ou entre amis,  
en arpentant les rues de la  
Petite Cité de Caractère®.  
Menez l'enquête !**

Connue pour ses cinquante lavoirs et sa « Tour Eiffel », Pontrieux est une petite ville riche en patrimoine et en histoire. Le Mystère Abgrall, réparti dans 24 villes bretonnes, propose une étape dans « La petite Venise du Trégor ».





## Le mystère à résoudre

Partons sur les traces d'**Erwann Abgrall**, un riche et excentrique Breton, disparu en laissant derrière lui une immense fortune « d'origine mystérieuse ». Notre mission est d'aider Maître Braouzec, notaire à Rennes et chargé de régler la succession : il n'a laissé ni testament, ni héritier et les recherches généalogiques n'ont rien donné... Le mystère est entier. L'enquête peut débuter entre secrets, intrigues et énigmes.

Ouvrons grand les yeux sur **Pontrieux**, ville qu'Erwann Abgrall connaissait bien, soyons attentifs aux indices donnés dans les documents disponibles : une carte de la ville, des dessins, des photos, des lettres, un carnet d'indices... Chaque énigme trouvée révèle un mot qui permet de compléter un texte, dévoilant une partie du mystère.

### A treasure hunt to discover Pontrieux

The « *Mystère Abgrall* » regional treasure hunt is a great way to explore the streets of this *Petite Cité de Caractère* and (re)discover its history on your own, or with your friends and family. Go and investigate!

The heritage-based game of the « *Mystère Abgrall* » is spread over 24 towns in Brittany and offers a stopover in « the little Venice of Trégor », crossed by the *Trieux* river.

### The Mystery to solve

This heritage-based treasure hunt invites you to follow the footsteps of *Erwann Abgrall*, a rich and eccentric Breton who disappeared leaving behind him a huge fortune, although « from a mysterious origin ». Your mission is to help the notary responsible for settling the deceased's estate, to solve the case : *Erwann Abgrall* left no will nor heir and the genealogical researches were unfruitful... The mystery remains. The investigation can begin. Navigate among secrets, plots and enigmas.

To succeed in solving the case, you must help the notary by opening your eyes wide on *Pontrieux*, the town that *Erwann Abgrall* knew well, while paying attention to the clues given in the documents provided: a map of the town, drawings, pictures, letters, a book of clues... Each solved enigma reveals a word that allows you to fill in gaps in a text, solving part of the mystery, spread across 24 towns.

## La visite de la ville

L'intrigue débute aux **mythiques lavoirs** qui bordent le *Trieux*, puis nous mène à l'ancien presbytère. Un passage par le chemin de la source et nous surplombons la ville, dont les toitures nous donnent par ailleurs des indices...

Sur la place *Yves Le Trocquer*, **l'église Notre-Dame des Fontaines** nous immerge dans le conflit qui anima *Pontrieux* dans les années 1830, quand la ville abritait deux églises.

Sur cette même place, la « **Tour Eiffel** » étonne, cette maison nommée ainsi car elle était probablement la plus haute de la ville. Nous continuons le voyage dans le temps avec **la fontaine** du XVIII<sup>e</sup> siècle et **la statue d'Yves Le Trocquer**, illustre pontrivien. Le parcours se termine dans les authentiques rue *Saint-Yves* et rue de la *Presqu'île* pour atteindre la très jolie **passerelle du moulin**, située sur le *Trieux*. Une part du mystère est dévoilée et l'envie est forte de poursuivre l'enquête, à *Guingamp* ou dans une autre *Petite Cité de Caractère*<sup>®</sup> des environs.

© Avec l'aimable autorisation de Publihebdos, texte adapté

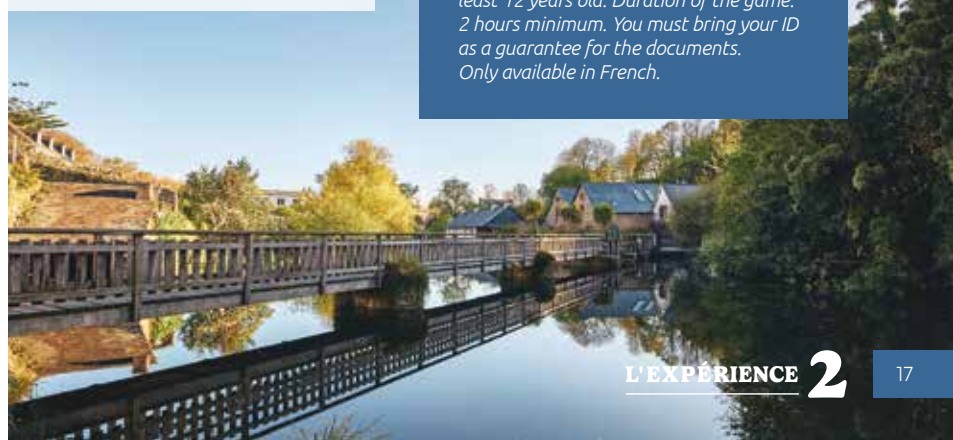
### Explore Pontrieux

Discover some of *Pontrieux*'s iconic washhouses, the old presbytery and take the chemin de la source where you can admire the view over the town, whose roofs will also give you clues...

On the *Place Yves Le Trocquer*, look out for the *Notre-Dame des Fontaines* church, a source of conflict in the 1830s, as *Pontrieux* was home to two churches.

On the same square, admire a house named by the locals « *La Tour Eiffel* » probably because it was the tallest house in the town for several centuries. Continue your way until you reach the granite fountain from the 18th century and the statue of *Yves Le Trocquer*. The itinerary ends in the authentic *rue Saint-Yves* and *rue de la Presqu'île* to reach the very pretty mill footbridge over the *Trieux*.

### La passerelle du Moulin du Richel



## La passerelle du moulin, un lieu qui a fasciné Erwan Abgrall



## Infos pratiques

Kit enquêteur disponible à l'Office de Tourisme d'avril à octobre ou sur [www.mystereabgrall.com](http://www.mystereabgrall.com).

- ⊕ **Accessible dès 12 ans.**
- Durée : 2 h minimum (peut se faire à la journée).**
- Prévoir une pièce d'identité pour la caution des documents.**

**Practical info :** The investigation kit is available at the Tourist Office of *Pontrieux* or on the website [www.mystereabgrall.com](http://www.mystereabgrall.com). The game is targeted at a public of at least 12 years old. Duration of the game: 2 hours minimum. You must bring your ID as a guarantee for the documents. Only available in French.

# L'estuaire du Trieux un voyage dans le temps



Conversation avec  
Damien Toullelan



## La petite Venise et ses 50 lavoirs en barque

⊕ De mai à septembre  
toute la journée  
Tél. 02 96 95 60 31

Le bon plan :  
la sortie nocturne en été,  
sur réservation.  
Découvrez une ambiance  
haute en couleurs !

### Faire perdurer l'histoire

Il est inconcevable de visiter Pontrieux sans monter à bord d'une barque pour découvrir la cinquantaine de lavoirs fleuris qui bordent le Trieux.

Actif dans l'association depuis ses 17 ans, Damien Toullelan est aujourd'hui président de l'association Nos Lavoirs.

« J'ai commencé comme pilote saisonnier pour la ville. Cela n'a été que du plaisir et je me suis donc lancé dans l'association pour piloter les barques le dimanche. Au fil des saisons, j'ai pris des responsabilités trésorier adjoint, puis trésorier, et il y a trois ans de cela j'ai pris la présidence de l'asso. Cela fait maintenant plus de 20 ans que je suis dans l'association et je suis très attaché à ce qu'elle perdure ».

### Balade contemplative

« Ce qui est certain, au fil des ans, c'est que j'ai vu la fréquentation touristique de Pontrieux devenir de plus en plus importante. Ce qui n'enlève rien à la qualité de ces balades. Lorsque les visiteurs descendent des barques, ils sont toujours contents et ont passé un agréable moment ».

L'association se concentre sur l'entretien et la mise en valeur des lavoirs de Pontrieux, notamment en les fleurissant et en les décorant. La bonne dynamique et la convivialité de l'équipe de bénévoles permet chaque année d'organiser un événement majeur dans cette jolie Petite Cité de Caractère® : **La Fête des Lavoirs**, qui a lieu tous les ans le 15 août.

## Le Domaine de la Roche-Jagu : la sentinelle

Ce château du XV<sup>e</sup> siècle est le dernier témoin d'un système défensif bâti entre Pontrieux et l'archipel de Bréhat. À l'intérieur, le parcours « **Si la Roche-Jagu m'était contée...** » évoque la vie quotidienne d'une seigneurie bretonne à la fin du Moyen Âge. Les étages sont dédiés aux expos temporaires. Côté jardins, une programmation culturelle foisonnante complète la vie du domaine. Le parc de 64 ha, labellisé « Jardin remarquable » et « Eco-jardin », se visite librement toute l'année. La floraison spectaculaire des 350 variétés de camélias vous laissera sous le charme.

⊕ [www.larochejagu.fr](http://www.larochejagu.fr)





## Petits secrets et grandes anecdotes !

À l'époque, le lavoir était l'équivalent du Facebook de maintenant : toutes les maîtresses de maison y racontaient les derniers ragots ! Au-delà de ses 50 lavoirs privés, la **petite Venise du Trégor** a conservé un patrimoine authentique. Pendant l'été, lors de nos visites guidées, parcourez les ruelles historiques et partagez les potins du village comme au XIX<sup>e</sup> siècle !

+ [www.guingamp-paimpol.com](http://www.guingamp-paimpol.com)



## À toute vapeur !

La Vapeur du Trieux reprend enfin du service ! La locomotive 141 - TB 424 de 1913 s'est refait une jeunesse pour vous proposer un voyage qui fait appel à tous les sens. Entre Paimpol et Pontrieux, les vues somptueuses se succèdent.

+ Billetterie uniquement à l'Office de Tourisme et sur [www.guingamp-paimpol.com](http://www.guingamp-paimpol.com)

  
**Abbaye  
de Beauport**  
SITE DU CONSERVATOIRE DU LITTORAL  
PAIMPOL

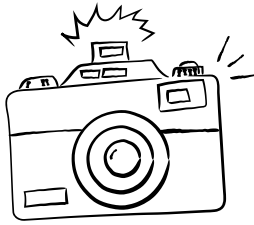
visites | balades | expositions | spectacles & concerts

## Une escapade nature et patrimoine !



**ABBAYE DE BEAUPORT**  
Kerity 22500 Paimpol  
[www.abbayebeauport.com](http://www.abbayebeauport.com)

Conservatoire du littoral **Guingamp Paimpol** Domaines d'histoire



# Instatrip

## Printemps-Été

### 1. Hortensias

©MarjorieBaron

### 2. Passeur du Trieux

©LoeildePaco

### 3. Moulin de Craca, Plouézec

©LoeildePaco

### 4. Guingamp

©noscoeursvoyageurs

### 5. Botmel, Callac

©LoeildePaco

### 6. Festival de la Saint-Loup

©LoeildePaco

### 7. Abbaye du Bon Sauveur, Bégard

©LoeildePaco

### 8. Loc-Envel

©EmmanuelBerthier

### 9. Tour de Coat Liou, Bourbriac

©jpprod

### 10. Bréhec

©EmmanuelBerthier

### 11. Archipel de Bréhat

©LoeildePaco

### 12. Temple de Lanleff

©EmmanuelBerthier



1



2



3



4



5



6



7



8



9



10



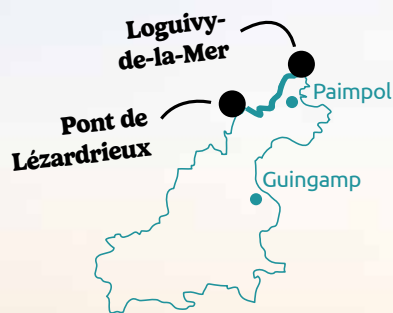
12

## L'EXPÉRIENCE 3

  
DE  
LOGUIVY-  
DE-LA-MER  
À LÉZAR-  
DRIEUX

  
8,4 KM  
SOIT  
= 2H15  
ITINÉRAIRE  
EN ALLER  
SIMPLE

  
BALISAGE  
ROUGE  
ET BLANC



# Promenade magique sur le GR®34 côté estuaire

**C'est un circuit magnifique,  
au départ de Loguivy-de-la-Mer.  
Longez l'estuaire du Trieux  
et ses paysages enchantés,  
jusqu'au pont de Lézardrieux.**

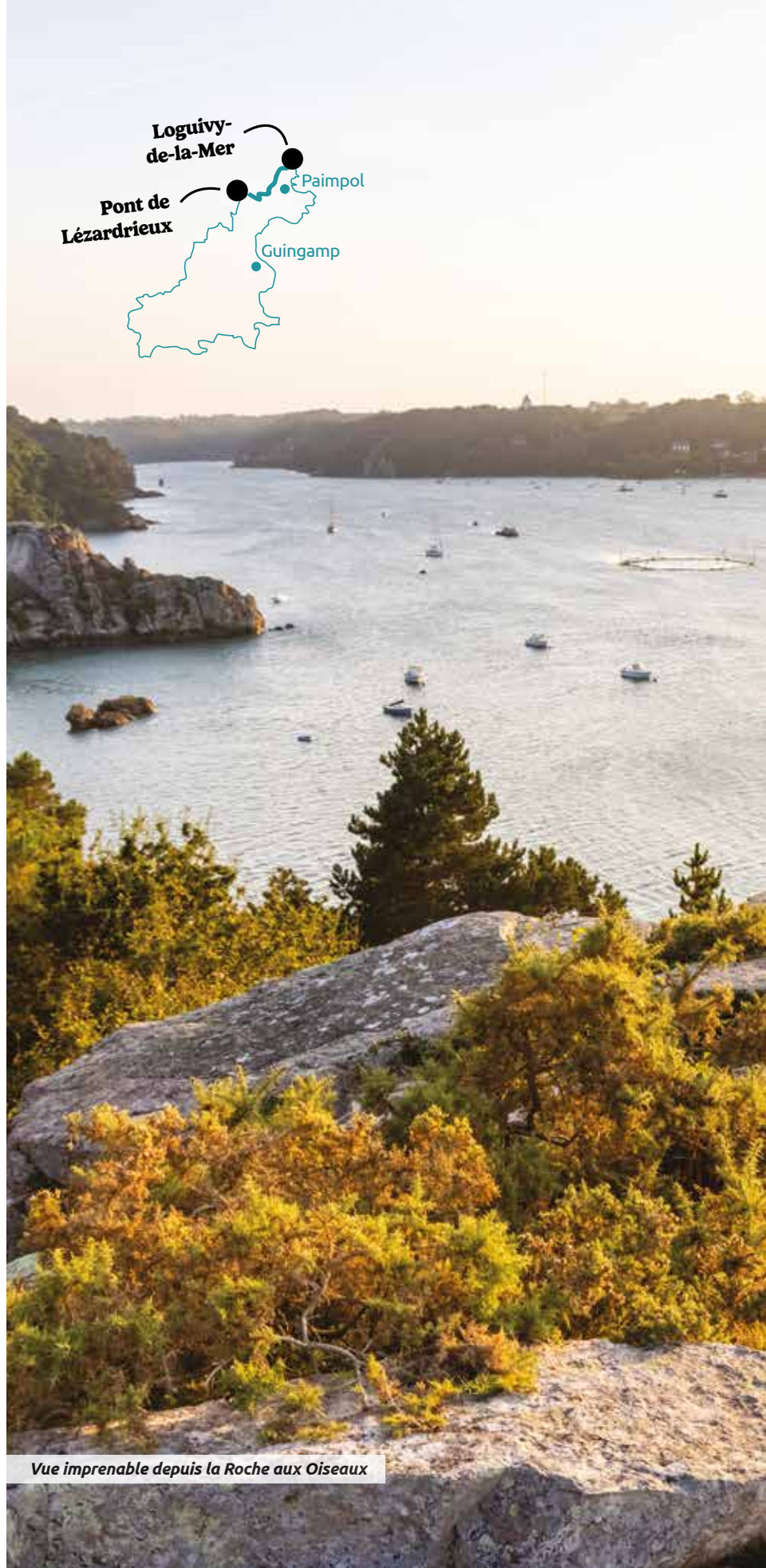
## Le refuge des oiseaux

Vous quittez le magnifique panorama sur l'archipel de Bréhat pour admirer le tout aussi beau paysage de l'estuaire du Trieux. Une portion du GR®34 côté Goëlo, remarquable par sa tranquillité, sa beauté et ses oiseaux migrateurs qui trouvent refuge dans les vasières bordant la rivière.

La randonnée, d'environ 2h15, 8 km et en aller simple, s'effectue au départ de Loguivy-de-la-Mer, magnifique et authentique petit village de pêcheurs de Ploubazlanec.

Rapidement, vous longez le GR®34 pour arriver sur l'estuaire du fleuve long de 72 km. Serpenter le long du Trieux équivaut à un plaisir des yeux permanent. Le paysage est dévolu à la contemplation.

Tout de suite, une vue à couper le souffle sur l'archipel de Bréhat, menant à la Roche aux Oiseaux, un caillou niché dans l'estuaire proposant un superbe panorama sur le Trieux.



Vue imprenable depuis la Roche aux Oiseaux



## Un patrimoine plurimillénaire

Après avoir profité de ce moment de paix et pris de jolies photos, le sentier continue jusqu'à l'allée couverte de Mélus. Un endroit qui vaut le détour, **vestige d'un monument** funéraire collectif édifié à la fin du Néolithique.

Outre le GR®34 qui offre toujours un paysage magnifique sur le fleuve, **la chapelle de Kergrist**, quelques kilomètres plus loin est aussi un monument qui vaut le détour : construite en granit au XVII<sup>e</sup> siècle, elle servait d'amer (point de repère pour la navigation) aux marins.

Enfin, terminez le circuit en atteignant **l'anse du Lédano** et son très joli point de vue sur **le pont de Lézardrieux et le Trieux**, l'arrivée du parcours se faisant sur le pont !

© Avec l'aimable autorisation de Publihebdo, texte adapté

*A magical stroll on the GR®34 on the estuary side, from Loguivy-de-la-Mer to Lézardrieux*

### **Bird sanctuary**

*It's a beautiful trail that departs from Loguivy-de-la-Mer, borders the Trieux and its enchanted landscapes, then ends at the Lézardrieux bridge.*

*Leave behind the wonderful panorama on the Bréhat archipelago to admire the equally beautiful landscape of the Trieux estuary. Discover a stretch of the GR®34 on the Goëlo side, remarkable for its tranquility, beauty and migratory birds that find refuge in the mudflats along the river.*

*The 8-km hike of about 2 hours 15 minutes is one-way. It begins at Loguivy-de-la-Mer, a beautiful and authentic small fishing village.*

*Rapidly, you'll find yourself walking along the GR®34 to arrive at the estuary of the 72 km-long river. Wind along the Trieux and contemplate the magnificent scenery.*

### **A multi-millennial heritage**

*Then, a breathtaking view of the Bréhat archipelago, leading to the Roche aux Oiseaux, a stone nestled in the estuary and a great vantage point over the Trieux.*

*After enjoying this peaceful moment and/or taking some nice pictures, the route continues to l'Allée couverte de Mélus. It's a place well worth the visit and the remnant of a funerary monument erected at the end of the Neolithic era.*

*In addition to the GR®34 that offers a magnificent view over the Trieux, the Chapelle de Kergrist, a few kilometres away, is also a monument worth visiting. It was built in granite in the 17th century and used as a daymark (landmark for navigation) for sailors.*

*Finally, complete the circuit by reaching the Lédano cove, with its very beautiful vantage point over the Lézardrieux bridge and the Trieux, and finish up directly on the bridge !*

### **Practical info**

- Red and white markings
- One-way itinerary
- Approximately 2 hours 15 minutes
- 8.4 km



**Baignade à la plage de Roc'h Hir**



“ Conversation avec Thomas Lagadec ”

**Transmission, sensibilisation et bonne humeur**

Avec Horizons22, Thomas Lagadec propose quatre balades et sorties nature, tant pour les touristes que pour les locaux.

« **La sortie nature** est basée sur la découverte de la faune et la flore du sentier côtier. **La sortie patrimoine**, où j'insiste sur le patrimoine de Ploubazlanec, la pêche à Islande, mais aussi sur le patrimoine actuel, avec la pêche, le maraîchage, le tourisme, et des thématiques plus contemporaines comme le parc éolien. **La découverte de l'estran**, là on part à marée basse, découvrir tous les animaux marins et les algues qui peuplent l'estran. C'est un peu comme une initiation à la pêche à pied, on farfouille et on découvre ensemble. Je leur donne les billes et les règles pour ensuite y retourner sans moi. Et ensuite ma dernière sortie c'est **la randonnée gourmande**, plutôt destinée aux marcheurs qui veulent un peu se défouler, 10 km en 3 heures, ce qui me permet de m'arrêter à différents endroits sur le parcours, pour donner des explications et on termine sur une collation à base de produits locaux ».

Sa passion pour la Bretagne et son expertise en cuisine lui permettent de partager son savoir avec les participants, tout en leur faisant découvrir la richesse de la région, tant d'un point de vue écologique que culturel.

« C'est une association de toute mon expérience professionnelle, de formation et de transmission familiale. Quand j'étais petit, j'allais avec mon grand-père relever les casiers sur la côte à Ploumanac'h, il m'apprenait plein de choses sur l'estran et la faune et la flore marine ».

➤ **Retrouvez le programme des sorties toute l'année : [www.horizons22.fr](http://www.horizons22.fr)**

**LA CONCIERGERIE COVEX PREND SOIN DE VOS BIENS !**

**GESTION LOCATIVE & LOGEMENTS**

PLUS D'INFOS !

Tél. 06 12 40 12 87  
22500 Paimpol   
[www.conciergeriecovex.fr](http://www.conciergeriecovex.fr)



# Un week-end à Paimpol

La cité des Islandais abrite un concentré d'architecture des siècles passés. Le port et les charmantes ruelles aux belles demeures d'armateurs, rassemblent aujourd'hui jolies boutiques et galeries de créateurs. On vous souffle nos idées pour un weekend charmeur.



Une journée à Bréhat, paisible en hiver



## Où boire un verre ?

### En journée

Sur le port, en regardant les bateaux.

### En soirée

Selon les envies : un karaoké chez Marianne, un concert dans un cadre authentique chez Gaud à Loguivy (une institution locale !) ou au coin du feu au lounge bar des Hauts de Kerano.

## Atelier de créateurs

Dénichez dans leurs boutiques des pièces uniques et authentiques. Certains proposent des stages, une occasion précieuse de s'immerger dans l'univers créatif de ces artistes.

## Le GR®34 en hiver

Marchez jusqu'à la romantique abbaye de Beauport via la pointe de Guilben pour profiter du calme et des lumières saisissantes qui ont conquis des artistes de renom. Comptez deux heures, le retour peut se faire en bus.

## Visites aux musées

À la rencontre de l'histoire maritime de la baie de Paimpol.

## Milmarin, l'appel du large !

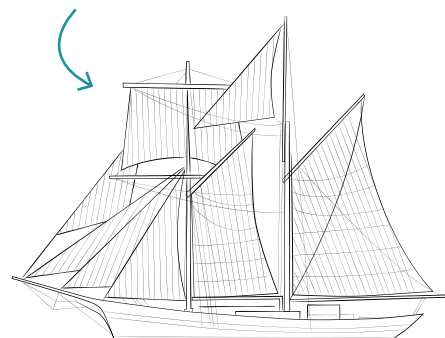
Saviez-vous que plus de 85 % des marchandises sont transportées par voie maritime ? Qui sont les marins qui travaillent à bord de ces navires ? Devenez incollable sur la marine marchande.

+ [www.milmarin.bzh](http://www.milmarin.bzh)

## Mémoire d'Islande

À Ploubazlanec, le Musée Mémoire d'Islande transmet l'histoire de la grande pêche à Terre-Neuve et à Islande, principale activité économique de la région jusqu'en 1935, qui impactait fortement la vie locale.

+ [museememoiredislande.fr](http://museememoiredislande.fr)



Vivifiant : une séance longue côte à Bréhec

inspirations  
**CRÉATIVES**

**Artistes & artisans**





Artisanat d'art à Belle-Isle-en-Terre



Initiation au soufflage de verre



# Destination inspirante



## Artistes & artisans d'art

**Peintres, sculpteurs, céramistes, verriers...** Les créateurs d'objets d'art vous accueillent dans leurs galeries et ateliers. Saisissez l'occasion de vous offrir une belle pièce ou tenter un atelier.

Ce n'est pas pour rien que **Paimpol** a reçu le label « **Ville et métiers d'art** ». Nous vous proposons un circuit dédié, accompagné d'un guide, à la rencontre de quelques artistes locaux qui font aujourd'hui la renommée de la ville.

À **Pontrieux**, ce sont une vingtaine d'**ateliers d'art** qui vous accueillent un peu partout dans la ville.



Centre d'art GwinZegal à Guingamp

## L'art in situ

**Art contemporain, photo, design... les lieux d'art vous attendent !**

L'abbaye de Coat Malouen à Kerpert, le Centre d'art GwinZegal et l'Espace François Mitterrand à Guingamp, la Tannerie à Bégard, le château de la Roche-Jagu, les parcs des artistes Seenu et Kito... la liste est longue.

## Meeting of styles



## Dans les rues

### À Guingamp

Les œuvres d'art contemporain disséminées dans la ville interrogent les passants sur notre rapport à l'eau et à la nature.

### À Paimpol

La seule escale française du festival international de graffitis Meeting of Styles. Dénichez les façades colorées qui jalonnent la ville.

## Les peintres d'ici

Henri Rivière, Marc Chagall, Mathurin Méheut, Lucien Seevagen, Louis-Marie Faudacq, Fanch Vidament, Daniel Paugam... de nombreux peintres, résidents ou de passage, fûrent inspirés par les paysages, les lumières et les gens d'ici.



La balise sur le Trieux - Henri Rivière



## C'est nouveau !

### Secret Garden Glass

Pour notre plus grand plaisir, l'artiste verrière **Julie Johnson** ouvre un nouvel atelier à Paimpol. Après l'aventure Verglass, sa boutique est en ligne et elle propose des stages d'initiation.

📍 [www.juliejohnson-glass.com](http://www.juliejohnson-glass.com)



Toutes nos  
bonnes adresses !

### La maison des potiers

À Pabu, la dernière maison de potiers de Kerez (la poterie en breton) a été restaurée dans un esprit qui tend à restituer l'atmosphère du XIX<sup>e</sup> siècle. Elle évoque la vie et le travail des potiers, ultimes héritiers d'une tradition deux fois millénaire en ce lieu. D'avril à septembre.

📍 [www.amis-potiers-pabu.fr](http://www.amis-potiers-pabu.fr)





PLÉSIDY



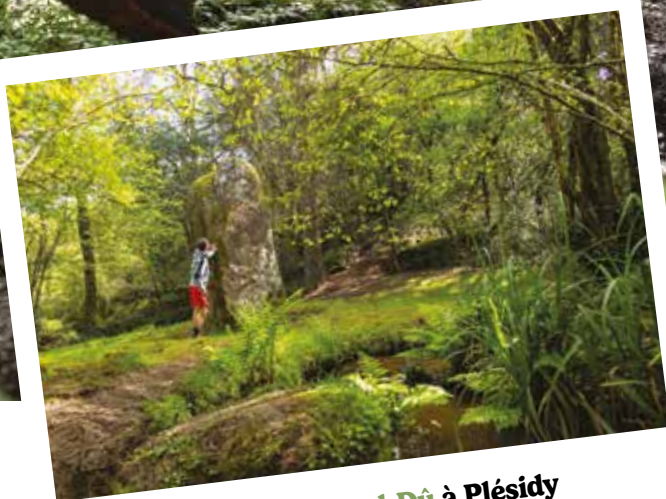
2 HEURES

## Arpentez l'Argoat, sa campagne préservée et ses petits villages

**Les nouveaux circuits de trail de l'Argoat se déclinent en 6 parcours de campagne au bord des ruisseaux, sur les chemins des menhirs et à la découverte des chapelles. Au cœur d'une nature généreuse.**

### Une immersion dans la nature

S'éloigner du littoral et découvrir la campagne costarmoricaine. Arpenter les chemins vallonnés de Plésidy, Kerpert, Saint-Adrien et Kerien à la découverte des insoupçonnés du territoire garantit des instants délicieux et un dépaysement total. Un véritable bol d'air frais, campagnard ! Ces chemins variés qui permettent de s'immerger pleinement dans la nature sont à la portée de tous. Ils permettent de jalonner le territoire en plusieurs étapes. Traileurs comme randonneurs, ces circuits sont faits pour un large public.



**Menhir de Toul-Dû à Plésidy**

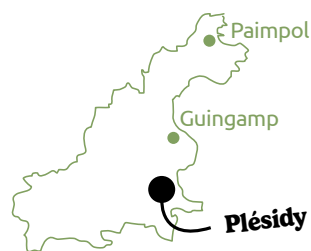


## À Plésidy, 13 km sur les chemins du trail des menhirs

Au programme : **un joli circuit, de 13,36 km et de 226 m de dénivelé**, qui démarre au bourg de Plésidy, tout près de la chapelle Saint-Yves construite au XVI<sup>e</sup> siècle. L'escapade débute dans le petit village, pour rapidement arriver en pleine campagne. Très vite, vous vous trouverez nez à nez avec l'impressionnant **menhir de Cailouan**. Haut de 7,40 mètres, il passe pour l'un des plus hauts mégalithes d'Europe. Situé vraisemblablement à côté d'une « table de dolmen », il date du Néolithique (environ 4000 ans avant J-C).

Puis, 1,5 km plus loin, le **menhir de Toul-Dû** a également traversé les outrages du temps qui passe. Il est, certes, moins haut, mais le cadre dans lequel il se trouve est particulièrement appréciable : au bord de la **rivière du Toul-dû**, sous les arbres, il ne laisse pas les traileurs ou randonneurs indifférents.

À cette étape, vous êtes d'ailleurs arrivé au meilleur du parcours : la portion entre le 7<sup>e</sup> et le 8<sup>e</sup> kilomètre, qui longe le Toul-dû, laisse entendre le ruisseau couler et rend la course d'autant plus agréable. Arrivé au 8<sup>e</sup> kilomètre, vous apercevrez la **chapelle Sainte-Anne** située en pleine campagne, tout près d'un corps de ferme. Jusqu'au 13<sup>e</sup> et dernier kilomètre, le parcours vallonné vous fait traverser les champs et les petites routes de campagne, pour finalement atteindre la charmante **chapelle de la Trinité**, toujours ouverte au public, bâtie au sommet d'une colline au XVIII<sup>e</sup> siècle. À proximité se trouve d'ailleurs un calvaire, érigé au XVI<sup>e</sup> siècle à la suite d'une épidémie de peste.



### **Trail: Roam the Argoat, its unspoilt countryside and small villages**

The new trail circuits of the Argoat are composed of six countryside routes along the streams, on the path of the menhirs and onto the discovery of its chapels. In the heart of nature.

Get away from the coast and discover the Côtes-d'Armor's countryside. Live a complete change of scenery and delicious moments by roaming these unsuspected hilly territories: Plésidy, Kerpert, Saint Adrien and Kerien. A real breath of fresh, country air! Those varied paths that allow you to immerse yourself completely in nature are accessible to all. Visitors can roam the territory in several stages. The circuits are made for a wide range of people, from trail runners to hikers.



### **In Plésidy, 13km on the trail of the menhirs**

On the programme: a nice circuit, 13.36 km long with an elevation gain of 226 metres, that starts in the centre of Plésidy, near the Chapelle Saint-Yves built in the 16th century.

The walk begins in the small village, then continues right into the countryside. Very quickly, you will find yourself staring at the impressive menhir de Kailouan. It is one of the highest megaliths in Europe, with a height of 7.40 metres. Presumably located next to a « table de dolmen », it dates back to the Neolithic period (approximately 4000 years BC).

Then, 1.5 km further on, the menhir de Toul-Dû, dating from the same period, has withstood the ravages of time. It is admittedly less high, but its environment is particularly enjoyable: on the banks of the Toul-du river, under the trees, no trail runners or hikers are left indifferent.

At this stage, you have arrived at the best part of the circuit: the part between the 7th and 8th kilometres, that runs alongside the Toul-dû, and lets you hear the stream, making the trail even more pleasant. At the 8th kilometre, you will be able to spot the Chapelle Ste-Anne located right in the countryside, next to a farmhouse.

Up to the 13th and last kilometre, the hilly route takes you through the fields and small country roads. You will then finally reach the lovely Chapelle de la Trinité built at the top of a hill in the 18th century and always open to the public. You can also find a calvary nearby that was constructed in the 16th century following a plague epidemic.

### **Kerpert, Kérien and Saint-Adrien...**

Plésidy has a freshly marked circuit, just like Kerpert, Saint-Adrien and Kérien. New trails to discover Argoat's hinterland, inland Brittany and its unsuspected treasures.

## Kerpert, Kérien et Saint-Adrien...

Kerpert, Saint-Adrien et Kérien disposent également de circuits fraîchement balisés. Autant de nouvelles pistes pour découvrir l'arrière-pays de l'Argoat, la Bretagne intérieure et ses trésors insoupçonnés.



# À voir, à faire toute l'année en centre Bretagne

## Plus de circuits trail

### 1. Kerpert

6,87 KM | DÉNIVELÉ 175 M.

15,62 KM | DÉNIVELÉ 420 M.

Deux tracés aux chemins creux et proches du Trieux. Le parcours de 15 km vous mène à l'abbaye cistercienne de Coat Malouen, fondée en 1142, aujourd'hui un lieu de création artistique, accueillant une galerie d'art contemporain et des expositions en plein air. Ses vestiges sont inscrits aux monuments historiques et l'imposante façade laisse imaginer l'ampleur des bâtiments au plus fort de leur splendeur.

### 2. Kérien

21,16 KM | DÉNIVELÉ : 250 M.

27,02 KM | DÉNIVELÉ : 420 M.

Deux autres circuits aux petits chemins creux qui invitent les traileurs à s'aventurer sur le plus compliqué des parcours récemment tracés.

### 3. Saint-Adrien

10,29 KM | DÉNIVELÉ 212 M.

Une belle balade qui descend dans la vallée du Trieux et permet de longer la rivière sur quatre kilomètres du site de Coat Maudez au Moulin des Forges.



**Téléchargez  
l'application !**

Sur l'espace trail **Cœur de Bretagne**, procurez-vous tous les parcours de la Destination : cartes IGN, traces GPX, suivi d'itinéraire, météo, statistiques...

## Chiffres clés

**8 circuits**

de 6,8 km à 27,8 km

**180 à 440 mètres**

de dénivelé positif

**45 min à 4-5h**

de sortie selon les niveaux



## Les Gorges du Corong

Au beau milieu de la forêt de Duault, en contrebas des landes de Locarn, se nichent d'énormes rochers de granit, dont le plus célèbre : **le chaos de Corong**. Un magnifique décor naturel qui ne pouvait qu'inspirer la légende. Elle raconte qu'un géant nommé Boudédé, passant près du ruisseau, se serait débarrassé des cailloux qui le gênaient dans sa chaussure, créant ainsi cet amas rocheux.





## La Vallée des Saints

Du haut de la butte Saint-Gildas, le panorama à 360° sur l'Argoat nous happe. Au lever ou au coucher du soleil, la lumière sur les 200 statues des géants de granit est incomparable. Un spot photo magique ! L'incontournable « Île de Pâques » bretonne se visite librement toute l'année.

+ [www.lavalleedessaints.com](http://www.lavalleedessaints.com)

## Station VTT | Station Sports & Nature



Pendant les vacances scolaires, la Station Sports & Nature programme des activités de plein air dans un cadre verdoyant : tir à l'arc, kayak, escalade, chasse au trésor... Toute l'année, autour de Belle-Isle-en-Terre, 200 km de sentiers balisés tous niveaux vous accueillent ! Location de VTT musculaires et à assistance électrique toute l'année.

+ [Sportsetnature.org](http://Sportsetnature.org)



## Le Moulin de Coat Gouredenn

Sur le circuit de randonnée des Brigands, ce moulin du XIV<sup>e</sup> siècle est probablement le plus ancien de Bulat-Pestivien. Au bord d'un étang, le dernier vestige d'une importante seigneurie du pays se trouve sur un site de 10 ha propice à la promenade et à la rêverie où il fait bon pique-niquer.

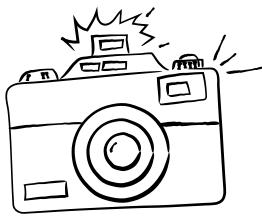


### Toutes nos randonnées !

Boucles pédestres, cyclo, trail ou VTT, nos circuits sont en ligne et téléchargeables gratuitement ! Patrimoine à retrouver sur le chemin, traces GPX, cartes détaillées et toutes les infos pratiques de plus de 80 itinéraires à retrouver sur [www.guingamp-paimpol.com](http://www.guingamp-paimpol.com)

#### Hiking and cycling

*Walking paths, trail runs, cycling and mountain biking trails, our circuits are all online! The heritage sites you'll meet along the way, GPX trails, detailed maps and all the practical information you need for more than 80 itineraries are to be found at [www.guingamp-paimpol.com](http://www.guingamp-paimpol.com).*



# Instatrip

## Automne-Hiver

### 1. Kayak sur le Trieux

©EmmanuelBerthier

### 2. Les huîtres de la baie

©LoeildePaco

### 3. Longe-côte

©EmmanuelBerthier

### 4. Port de Paimpol

©EmmanuelBerthier

### 5. Le Trieux en hiver

©FranckGarnier

### 6. Sitis, Guingamp

©LoeildePaco

### 7. Forêt de Duault

©MarjorieBaron

### 8. La Roche-Jagu, Plouézal

©FranckGarnier

### 9. La basilique de Guingamp

©EmmanuelBerthier

### 10. Phare de l'Ost-Pic

©jpprod

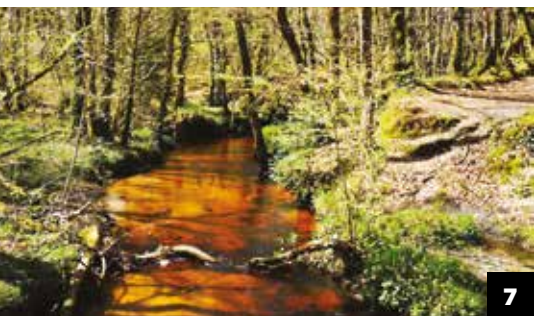
### 11. L'Ancienne prison de Guingamp

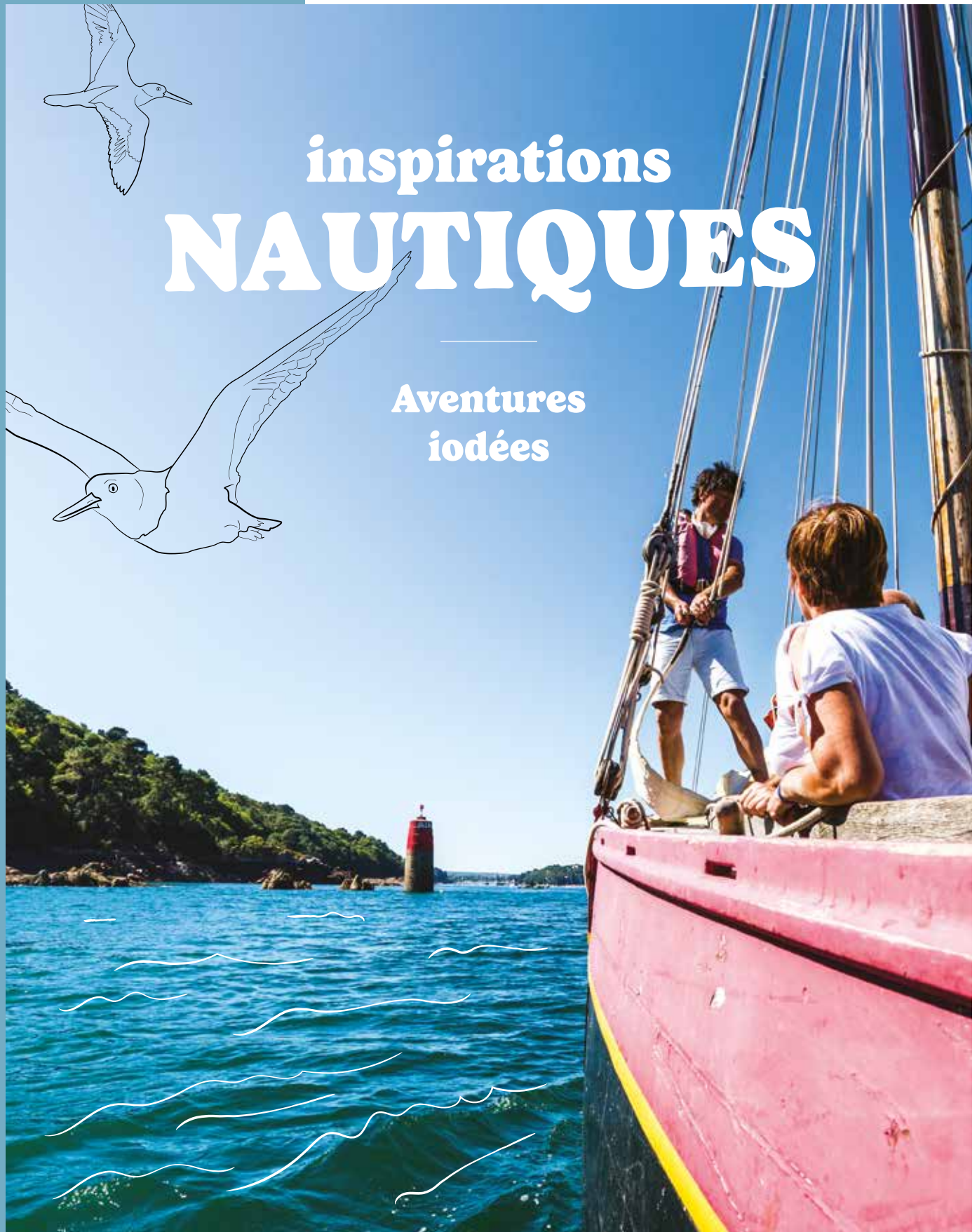
©LoeildePaco

### 12. Le Ménez Bré

©LoeildePaco







inspirations  
**NAUTIQUES**

Aventures  
iodées



*Kayak dans l'archipel de Bréhat*



*Paddle à Bréhec*



*Séance vivifiante de longe-côte*





## Conversation avec Olivier Glaziou



Face à l'île de Bréhat, marquant l'entrée de l'estuaire du Trieux, Loguivy-de-la-Mer, bien connue pour la pêche à la coquille Saint-Jacques, est aussi un spot idéal pour les activités nautiques. De la balade en kayak de mer au stage de perfectionnement en catamaran, le Pôle Nautique vous accueille toute l'année. **Olivier Glaziou, son capitaine, nous raconte.**

### Quels sont les atouts du coin pour la navigation ?

*« C'est un plan d'eau très intéressant, réputé technique à cause du courant, mais qui est surtout très abrité des vagues, et donc finalement assez facile lorsque l'on est bien conseillé... »*

*Selon la zone de navigation que l'on choisit on trouve de la mer formée à la sortie de l'estuaire, mais aussi des chenaux abrités des vagues et qui restent bien plats malgré le vent. De vrais « billards » pour faire de la vitesse en planche à voile ou en catamaran ! ».*

### On a accès à une grande diversité de milieux et de paysages ?

*« Oui, dans la même journée, on peut pratiquer au cœur de l'archipel de Bréhat, dans l'estuaire ou encore en baie de Paimpol... Un milieu magnifique et encore préservé ! Il est d'ailleurs demandé de veiller à ne pas passer trop près des colonies d'oiseaux qui se reposent ou qui nichent sur les rochers pour de ne pas les effrayer, ce qui suscite une hausse de la mortalité des jeunes qui ne savent pas encore voler ».*



### Nautisme pour tous

Voile, kayak, stand up paddle... **le Pôle Nautique** propose de nombreuses activités auxquelles vous pouvez vous initier ou vous perfectionner. Dès 4 ans.

📍 [www.polenautique.guingamp-paimpol-agglo.bzh](http://www.polenautique.guingamp-paimpol-agglo.bzh)

Phare de la Croix

# Dans l'eau & sur l'eau

L'estuaire du Trieux, l'archipel de Bréhat, la baie de Paimpol et les plus hautes falaises de Bretagne sont autant de cadres naturels bien distincts sur seulement quelques kilomètres de côte. Une variété de paysages maritimes préservés à découvrir sur l'eau et dans l'eau.



Toutes nos  
activités nautiques !

## Des sensations sur l'eau

**Paddle, canoë-kayak, voile, longe côte...** des activités encadrées par des professionnels ou en toute liberté selon vos envies.

### | LE BEST OF

**Une sortie « rase cailloux »** en kayak jusqu'au phare de la Croix.

**Une séance de longe côte,** au pied des falaises à Bréhec. On ne compte plus ses bienfaits pour le corps et l'esprit.

**Une balade en paddle** à l'abri dans la baie. Départ de Pors Don à Ploubazlanec (il y a un bar à huîtres à deux pas).

**La descente ou la remontée de l'estuaire** en kayak, au rythme de la marée.

## Escapades en mer

Laissez-vous porter au fil de l'eau pour des balades authentiques.

### | LE BEST OF

#### Embarquer sur un vieux gréement

pour un moment hors du temps, hors du bruit, hors des sentiers battus !

#### À bord du Passeur du Trieux,

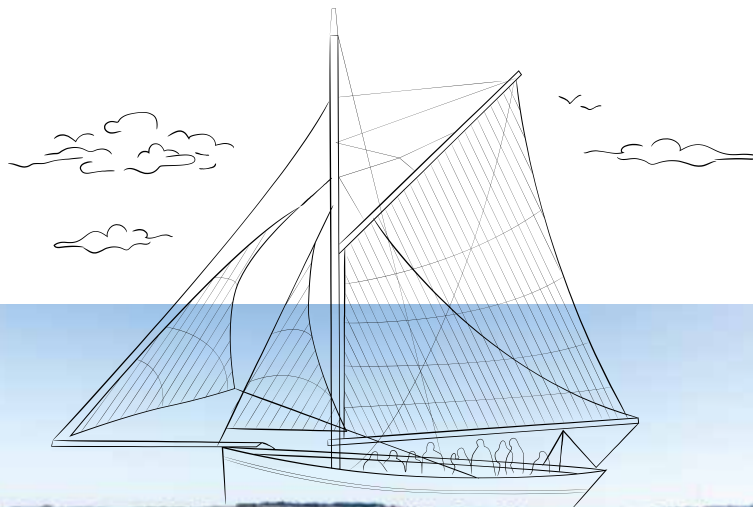
découvrir les vallées boisées de l'estuaire, site classé NATURA 2000, racontées par le capitaine du bateau.

#### Être charmé par une visite

au cœur du parc éolien de la baie de Saint-Brieuc.

#### Avant d'accoster sur l'île de Bréhat,

profiter d'un tour de l'île commenté.



La Nébuleuse



Des jeux pour **les petits et grands**



**ARMORIPARK  
BÉGARD**



**DURÉE  
LA JOURNÉE**

## **Des moments de complicité en famille : une journée à Armoripark**

**Armoripark à Bégard, c'est LE parc de loisirs famille en Côtes d'Armor : des piscines intérieures et extérieures à 29°C, des toboggans géants, une tyrolienne, des filets dans les arbres... Dans l'eau, dans les airs, au milieu des arbres ou sur le plancher des vaches (ou plutôt des ânes du parc !), les activités se succèdent, comme autant d'instant privilégiés à partager entre générations !**

**Plus de 25 activités à volonté !**

Avant de venir, nous avons pris le temps d'étudier le plan avec les copains, histoire de ne rien rater et d'optimiser la journée. Il faut dire qu'autour du **complexe aqualudique et ses 3 toboggans**, le parc propose pas moins de 25 activités différentes ! Le tout est accessible à volonté une fois l'entrée payée, et ça on a vraiment apprécié !

+ [www.armoripark.com](http://www.armoripark.com)

© Texte Stéphanie Dabernat - Agence Cent Détours





### **A day out at Armoripark, store up some wonderful family memories**

Armoripark in Bégard is THE family leisure park in the Côtes d'Armor: indoor and outdoor swimming pools heated to 29°C, giant slides, a zipwire, treetop nets... In the water, in the air, amongst the trees, on solid ground, the activities just keep on coming, with fantastic experiences for all the family to share!

#### **More than 25 different activities to try!**

Before we came, we took the time to look at the map with our friends, to make sure that we wouldn't miss anything and to get as much as possible out of the day. Around the water park and its three slides, the park offers over 25 different activities! You can use the facilities as much as you like once you've paid the entrance fee, which was something we really appreciated!

#### **Let the kids take charge, and relax**

The kids go wild as soon as we arrive, and jump on the trampolines. As soon as they spot another activity, they're off!

#### **Every activity is a different experience**

Which means, of course, that our careful plans go out the window... So, rather than cause a fuss, we decide to forget about our programme and let the kids lead the way. It was a great idea, to let ourselves be carried along by the moment, following our little tribe!

At Armoripark, everything invites you to take your time. The leisure park is nestled in a small valley, on a scale that won't tire out young legs. On a Saturday in July we were a little concerned about having to queue in the hot sun, but we needn't have worried. There are plenty of shady spots scattered around the park where you can have a rest or enjoy a picnic. You can also have a bite to eat at the snack bar, located in a restored longère.

#### **Store up some wonderful family memories**

5 o'clock strikes, and we haven't seen the time pass. We share our impressions over an ice-cream, near the pedalos. In the end we haven't had time to go to the swimming pool, but not to worry, we'll be back! The kids are grinning from ear to ear, and we feel as if we've stored up some wonderful family memories, far from our day-to-day life.

#### **Our advice for making the most of your trip:**

Get there at opening time and stay in the park to have a picnic. Don't forget your costume if you plan to go swimming, and wear closed-toe shoes if you're tempted by the zipwire.

## **Se mettre au rythme des enfants et PROFITER**

À peine la porte franchie, les enfants se sont jetés sur **les trampolines**, surexcités. Dès qu'ils repéraient une nouvelle activité, ils voulaient la faire sur le champ !

Autant dire que ça chamboulait un peu le programme... Alors plutôt que de lutter, on a décidé de ranger nos plans et de les laisser mener la danse. Et grand bien nous a pris, quel bonheur de se laisser porter au rythme du moment présent, guidés par notre petite tribu !

À Armoripark, tout est invitation à prendre le temps. Le parc de loisirs se niche dans un petit vallon à taille humaine, très adapté aux petites jambes. En ce samedi, on craignait de faire la queue en plein soleil, mais que nenni ! Il y a plein de petits coins ombragés disséminés pour se poser ou pique-niquer. Il est aussi possible de **se restaurer au snack**, installé dans une ancienne longère restaurée.

## **Cocktail d'émotions**

Sur le visage des enfants, se succèdent l'excitation, la frustration parfois d'être trop petit pour certaines activités, rapidement effacée par les éclats de rire sur **la chenille gonflable**, la concentration au **mini-golf**, ou encore l'appréhension, puis la fierté d'avoir repoussé ses limites à **la tyrolienne**... La fatigue un peu aussi !

## **Cueillir des moments de complicité en famille**

17h sonnent, on n'a pas vu le temps passer... On partage nos impressions autour d'**une glace**, près **des pédalos**. Au final, on n'a pas eu le temps d'aller à **la piscine**, mais qu'importe, on reviendra !

Les enfants ont la banane, et nous, nous sommes riches de tous ces petits moments de complicité cueillis dans la journée, loin de notre quotidien.

## **Nos conseils pour mieux en profiter !**



**Allez-y dès l'ouverture et pique-niquez sur place.**



**N'oubliez pas votre maillot de bain si vous voulez aller à la piscine.**



**Pensez aux chaussures fermées si vous êtes tentés par la tyrolienne.**



# Le plein d'idées pour s'amuser & découvrir en famille



## Armor Cani Évasion

Du Pôle Nord au Trégor, venez découvrir le **Canikart** avec Renan et ses chiens de traîneaux.

Au choix : formule découverte avec les petits ou formule aventure pour un maximum de sensations ! Accessible dès 3 ans.

+ **Armor CaniEvasion** 

## À cheval !



Pour développer son sens de la responsabilité, de l'autonomie et être à l'écoute de ses émotions. Pendant les vacances, **les Chevaux du Coat** proposent des balades pour débutants et initiés à Plourivo, entre forêt et rivières. Ils organisent aussi des stages de plusieurs jours. Dès 3 ans.

+ **www.leschevauxducoat.com**

## Testez les jeux bretons



À Plougonver, **Deus da C'hoari** est un centre de jeux bretons qui combine un musée retraçant l'histoire des jeux bretons et un espace de pratique permettant de s'essayer aux jeux de notre patrimoine culturel et sportif.

+ **www.centredejeuxbretons.fr**

## Capitaine à bord ! Les P'tits bateaux du Trieux

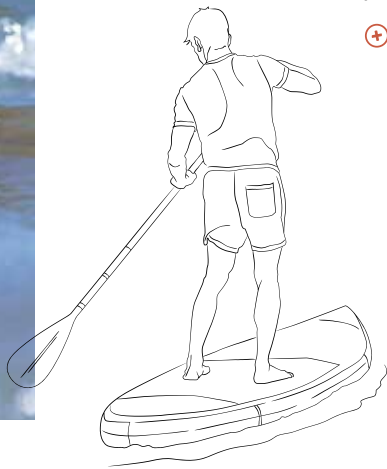
Aux commandes d'un bateau électrique, là où la rivière laisse place à la mer, vous naviguez sur le port de Pontrieux en toute liberté. Une découverte pimentée par un jeu de piste concocté pour l'occasion !

+ **Les P'tits Bateaux du trieux** 





Encore + d'idées !



## Milmarin, l'aventure maritime

À Ploubazlanec, retrouvez le **centre de découverte maritime Milmarin**. L'exposition « **Rivages partagés** » fait le portrait d'un territoire maritime hérité et vivant, du Trieux à la baie de Paimpol.

« **L'Appel du large** », plongez dans le monde méconnu et gigantesque de la marine marchande contemporaine, raconté par les marins du Goëlo.

+ [www.milmarin.bzh](http://www.milmarin.bzh)



## Le SPOT

Sport, loisirs et culture pour tous, c'est le credo du SPOT à Paimpol. Tout au long de l'été, il propose un large choix d'activités à la carte : kayak, catamaran, stand-up paddle, tir à l'arc, musculation, remise en forme, badminton, mini-golf, slack line, marche nordique, cirque, échecs... plus de 50 activités par semaine, ouvert à tous !

+ **Paimpol ville sportive** f

**LIGNE 24**

EMBARCADÈRE 24 > ÎLE DE BRÉHAT

1€ le voyage

Circulation du lundi au dimanche  
(Trajet : 15 min)

Tous les horaires sur [www.guingamp-paimpol.mobi](http://www.guingamp-paimpol.mobi)

**LA LIGNE 4**

JETTE L'ANCRE À PAIMPOL

9 voyages par jour  
Du mardi au samedi

PLOUNEZ Église  
GARE  
SAINTE-BARBE Chapelle

1€ le voyage

[www.guingamp-paimpol.mobi](http://www.guingamp-paimpol.mobi)

AGENCE COMMERCIALE  
02 56 74 99 94

transdev  
QUINCAIMP - PAIMPOL  
AGGLOMÉRATION



## Au plus près de la nature, des sorties pour les curieux

### CÔTÉ MER

La Maison de l'Estuaire, Horizons22, la Réserve Paule Lapicque ou l'abbaye de Beauport proposent un vaste programme de stages et animations nature.

### CÔTÉ TERRE

Le Palacret, le Centre Forêt Bocage et le Centre d'Initiation à la Rivière proposent la découverte du travail du lin, l'initiation à l'orpaillage, le maniement du bâton de sourcier, la fabrication de jouets... Certaines sorties se font même en breton.

## Aquarium des Curieux de nature

À Belle-Isle-en-Terre se trouve le seul aquarium dédié aux poissons d'eau douce en Bretagne. Un espace ludique et pédagogique pour jouer, observer, écouter, apprendre.



## Jeux de piste, la collection



**Douze aventures vous attendent** aux 4 coins de la destination Guingamp - Baie de Paimpol !

Découvrez les paysages, les monuments, les artisans, les acteurs culturels et trésors cachés qui en font un terrain de jeu illimité. Levez le nez, faites preuve d'observation et décryptez les énigmes pour obtenir votre récompense.

⊕ **Coffret en vente dans les Offices de Tourisme du territoire. 3 €**



**PARC DE LOISIRS**

Ouvert du 29 mars au 31 août 2025



**Gwenezhan 22140 • BÉGARD • 02 96 45 36 36**

Consultez nos horaires et tarifs sur [www.armoripark.com](http://www.armoripark.com)



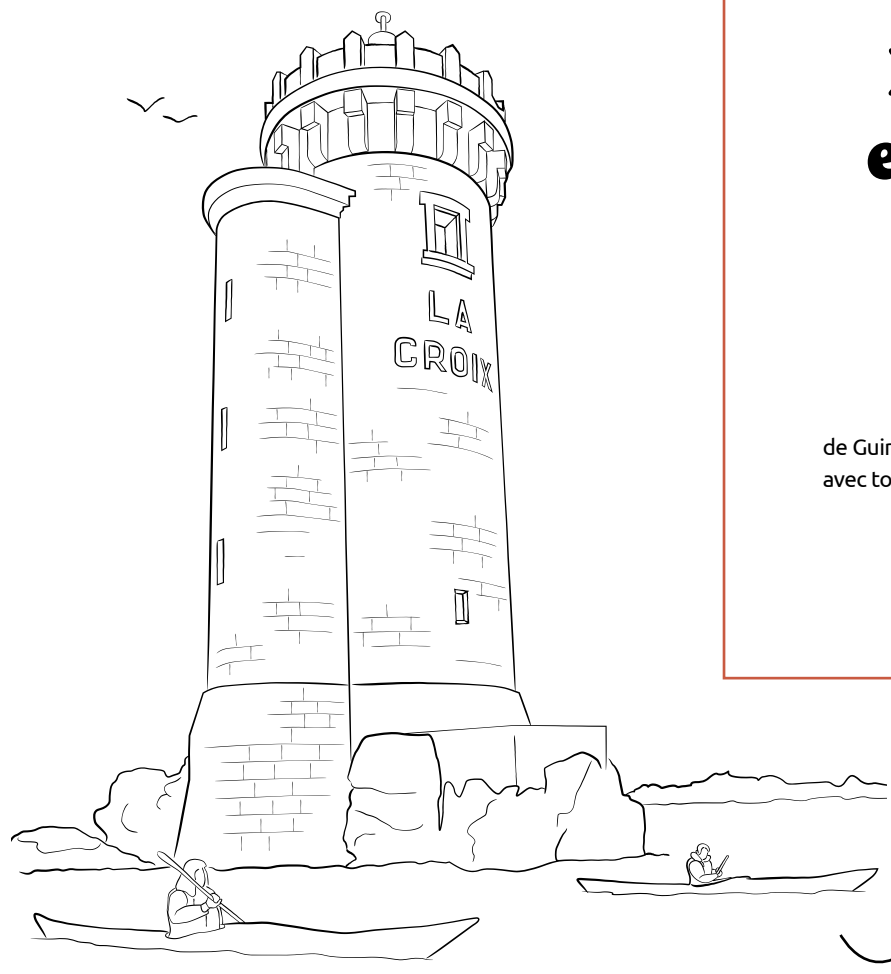
# Petits jeux entre nous !

## À vos crayons !

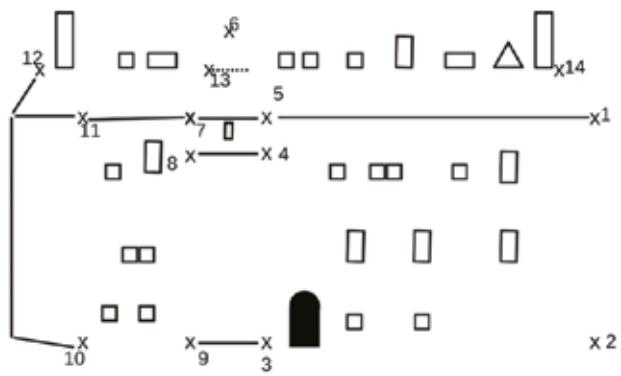
Dessine ton endroit préféré  
de Guingamp-Baie de Paimpol et envoie-le-nous  
avec ton nom, ton âge et l'endroit où tu habites.



Guingamp - Baie de Paimpol



Retrouve la photo du **phare**  
**de la Croix** dans le magazine  
et redonne-lui ses couleurs !



Quel est le nom de  
ce monument à visiter  
absolument ?



Colorie la Vallée du Léguer



Passerelles sur le Trieux



Les maisons à pans de bois sur la place du Centre

## Les charmes de Guingamp, Petite Cité de Caractère®

Guingamp, connue pour son équipe de football, l'En Avant, est surtout une ville riche en histoire et en patrimoine, qui depuis 2018 est « Petite Cité de Caractère® ». On vous emmène en balade.



GUINGAMP



2H OU PLUS

### L'incontournable prison

Rendez-vous sur la **place du Vally**, qui offre une vue magnifique sur le château Pierre II, dominé par la grande **basilique Notre-Dame de Bon-Secours**. Ensuite, direction la Prison, site unique en Europe et classé **Monument historique**. En service de 1841 à 1934, elle est désaffectée en 1951 et devient propriété de la ville en 1992. Elle accueille aujourd'hui le **Centre d'art GwinZegal**, qui propose des expositions photos de qualité internationale, ainsi que l'Institut National d'Education Artistique et Culturelle.

### 1000 ans d'histoire

Tout près, l'hôtel de ville vaut le coup d'œil ! À l'origine, il s'agit d'un couvent de religieuses hospitalières installé en 1676. L'édifice servit d'hôpital jusqu'à la Révolution où il fut converti en prison, et la chapelle en écurie. En 1803, l'ancien couvent fut rendu aux religieuses, puis racheté par la ville en vue d'y installer la mairie. En 1914, les jardins furent aménagés en jardin public.

Depuis l'hôtel de ville, on rejoint le **château Pierre II**, ancien château-fort du début du XI<sup>e</sup> siècle qui a notamment été occupé jusqu'au XX<sup>e</sup> siècle par une école primaire. Remis en valeur en 2015, il est devenu un espace de vie apprécié des touristes et des habitants, et offre un magnifique point de vue sur le Trieux, qui coule plus bas. Du château, on accède rapidement à la magnifique basilique.



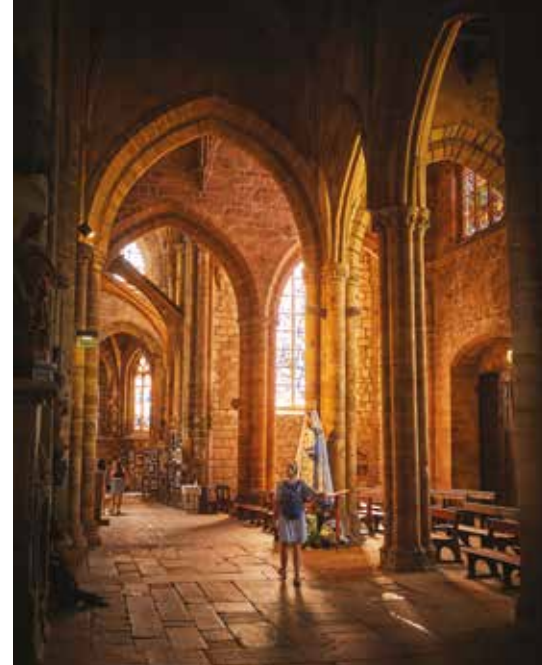
## Notre-Dame de Bon-Secours

Incontournable du patrimoine de Guingamp, l'édifice gothique a été construit au XIV<sup>e</sup> siècle, sur les bases d'une chapelle romane dont les fondations datent du XI<sup>e</sup> siècle. Sa Vierge Noire attire croyants et curieux, qui viennent lui rendre hommage. En sortant de la basilique, direction la place du Centre, avec ses belles maisons à pans de bois et sa fameuse **fontaine de La Plomée**, construite au XV<sup>e</sup> siècle. De là, empruntez la petite venelle du Moulin de la Ville, pour

rejoindre le Trieux. Prenez les passerelles qui enjambent le cours d'eau, et parcourez ses rives enchanteresses et boisées pour une fin de balade en toute quiétude.

Une fois ce petit circuit effectué, vous aurez compris pourquoi Guingamp a obtenu, haut la main, le statut de « Petite Cité de caractère® ».

© Avec l'aimable autorisation de Publihebdos, texte adapté



The Château Pierre II, is an ancient fortified castle dating from the beginning of the 11th century. Until the 20th century it was home to a primary school. After redevelopment work starting in 2015, it has become much appreciated by tourists and locals alike.

The magnificent basilica of Notre-Dame de Bon Secours is one of Guingamp's must-see heritage sites. The construction of the gothic structure began in the 14th century. Many visitors come to the chapel to see the Black Virgin. Believers show their devotion by lighting votive candles.

It's time to head for the Place du Centre with its beautiful half-timbered houses. The famous 15th century Fontaine de La Plomée has become the symbol of the town, and is a popular meeting place.

The narrow alleyway le Moulin de la Ville leads to the Trieux river. Cross the footbridges that span the water and take a gentle stroll along the charming wooded river bank. An ideal place for a peaceful walk or jog.

Once you've completed your little tour of Guingamp centre, you'll understand why the town had no problem in obtaining the status of Petite Cité de Caractère® in 2018.



### Les visites guidées

Pour en apprendre plus sur l'histoire et les secrets de Guingamp mais aussi de Paimpol, Belle-Isle-en-Terre ou encore Pontrieux, suivez nos visites guidées !

📍 [www.guingamp-paimpol.com](http://www.guingamp-paimpol.com)

### The charms of Guingamp, Petite Cité de Caractère®

Guingamp is known throughout France for its football team, En Avant de Guingamp. But it's also a town rich in history and heritage, which was awarded the classification Petite Cité de Caractère® or Little Town of Character. Let's explore Guingamp together. Let's start from the Place du Vally!

#### The Guingamp prison

First, head for the former prison. It was put into service in 1841. It was used as a prison until 1934, and classified as a historical monument in 1997. Today, it is home to the GwinZegal arts centre, where photographic art of exceptional quality is exhibited.

#### The town hall

Near the prison is Guingamp town hall, which is well worth a look. It was originally a convent, built to accommodate the hospitaller nuns who arrived in Guingamp in 1676. The building was a hospital until the Revolution, when it was converted into a prison with the chapel being used as stables.

In 1803, the former convent was given back to the religious order, but as the wards had fallen into ruin, a new hospital was built. The building was later bought by the town, with a view to housing the mairie there. In 1914, the gardens were turned into a public park.



Le château de Pierre II



Les  
**TEMPS  
FORTS**

**2025**



Retrouvez  
tout l'agenda !



## Expositions

Mai à septembre

**L'esprit de la Nature  
Arts des peuples  
autochtones d'Amérique  
du Nord**

📍 *Domaine de la Roche-Jagu - Ploëzal*

Avril à septembre

**Art contemporain**

📍 *Abbaye de Coat Malouen - Kerpert*

📍 *Espace Fr. Mitterrand - Guingamp*

Toute l'année

**Expositions photo  
temporaires**

(et toujours « Les yeux ouverts »  
en juillet et août)

📍 *Centre d'art GwinZegal - Guingamp*

Printemps 2025

**Atlas des formes du ciel**

📍 *La Tannerie - Bégard*

Toute l'année

**Rivages partagés**

📍 *Milmarin - Ploubazlanec*



Dernier dimanche d'avril

## Rando Muco, le second souffle

📍 *Belle-Isle-en-Terre*

Après une pause en 2024, la Rando Muco reprend du souffle avec au programme : deux trails classés de 10 et 15 km, des raids VTT (20, 40, 50 km), des circuits pédestres, une randonnée patrimoine et de nombreuses autres activités. Une journée nature en famille pour vaincre la mucoviscidose !

*After a break in 2024, the Rando Muco multisport charity event supporting the fight against cystic fibrosis is back! A family day out with numerous events: two classified 10km and 15km trail runs, mountain biking routes (20, 40 and 50 km), a heritage tour and many other activities.*

📍 **Un souffle pour la muco**

Toute l'année

## La saison de foot

Profitez d'un séjour à Guingamp pour assister à un match de l'En Avant Guingamp au stade du Roudourou !

*Follow the football in Guingamp*

*Make the most of your stay in the town by paying a visit to Roudourou stadium to watch the local team En Avant Guingamp.*

📍 [www.eaguingamp.com](http://www.eaguingamp.com)



**Ne ratez rien  
des animations  
et événements en  
Guingamp - baie  
de Paimpol !**



Inscrivez-vous à notre  
newsletter et profitez  
des bons plans tout au  
long de l'année !

Toute l'année

## Vallée des Saints

En 2025, le cap de la 200<sup>e</sup> statue sera franchi, surveillez le programme des animations : installation des statues, bénédiction... et de nombreux autres événements.

*The Vallée des Saints. 2025 will be a milestone year, when the number of statues is set to exceed 200. Keep an eye out for the programme: installation and blessing of the statues plus numerous other events.*

📍 [www.lavalleedessaints.com](http://www.lavalleedessaints.com) 📍





Mai

## BAM ! Le grand bazar artistique et culturel

📍 Paimpol

L'abbaye de Beauport, le centre culturel la Sirène et L'image qui parle s'associent pour une nouvelle édition du festival BAM ! imaginé en commun. Pépites dénichées en Bretagne et ailleurs, mélange des styles et des époques, expérimentations sonores : BAM ! se joue des particularités de ces trois lieux culturels, en les dévoilant par le prisme de la musique et du spectacle vivant.



Mi-juin à mi-septembre

## Le Légier en fête

📍 Vallée du Légier

Des balades patrimoine et des expositions à la découverte de la vallée du Légier.

Explore the Vallée du Légier by following a heritage walk or visiting an exhibition.

+ [www.vallee-du-legier.com](http://www.vallee-du-legier.com)

Beauport Abbey, La Sirène cultural centre and the association l'Image qui parle have joined forces to create a music festival in Paimpol. On the programme: talented contributors from all over Brittany covering a mixture of artistic genres and periods, together with experimental sound art and much more...

+ [abbayebeauport.com](http://abbayebeauport.com)

domaine départemental  
côtes d'armor

# LA ROCHE JAGU

Site naturel • Jardin Remarquable • Château  
Expositions • Spectacles • Ateliers et sorties nature

Exposition  
8 mai - 28 septembre  
2025

BRITTAGNE®

## L'esprit de la Nature

Arts des peuples autochtones d'Amérique du Nord

Du 8 mai au 28 septembre 2025

Retrouvez toute la programmation sur [larochejagu.fr](http://larochejagu.fr)

domaine départemental  
côtes d'armor

LA ROCHE JAGU

MONUMENT HISTORIQUE

EcoJardin

Domaine départemental de la Roche-Jagu  
22260 Ploëzal • [larochejagu.fr](http://larochejagu.fr)



## Fêtes des plantes

Plant festivals

Mai

### Rendez-vous aux jardins

Thème « Jardins de pierres - pierres de jardins ».

📍 Guingamp - baie de Paimpol

### Fête du jardinage et de l'agriculture

📍 Belle-Isle-en-Terre

Août

### Fête des Plantes

📍 Domaine de Boisgelin, Pléhédel



Août

## Meeting of styles

📍 Paimpol

Festival international de street-art.

*International Street Art Festival.*

📍 [meetingofstyles.com](http://meetingofstyles.com)



Août

## Escales de nuit

📍 Paimpol

À la tombée de la nuit, venez déambuler dans l'abbaye à la découverte de créations musicales et visuelles inspirées des lieux.

*Artists let their imagination run wild. Specially created works, inspired by the abbaye and its unique atmosphere.*

📍 [abbayebeauport.com](http://abbayebeauport.com)

Dernier weekend de juillet

## Belle Fest

📍 Belle-Isle-en-Terre

Le rendez-vous des créateurs, artistes et artisans.

*A meeting place for designers, artists and craftspeople.*

📍 **Les 10 Mondes**

Autour du 15 août

## Festival Plinn

📍 Bourbriac

Un rendez-vous incontournable des amoureux de la danse Plinn et de la culture populaire bretonne où sonneurs et chanteurs de tradition se retrouvent.

*The event for anyone who loves the Plinn style of dance and popular Breton culture where sonneurs and traditional singers come together.*

📍 **Festival Plinn**



Juillet - août

## Paimpol Jazz Camp

📍 Paimpol

Une semaine de stages, jams et concerts pour une immersion totale en musique avec une équipe d'artistes / musiciens / pédagogues internationale. Musiciens confirmés ou débutants, jeunes et moins jeunes y jouent et progressent ensemble dans une ambiance conviviale. Des concerts seront également programmés avant et après.

*A week-long immersion in music with an international team of artists/musicians/teachers. Workshops, jams and concerts for experienced musicians or beginners, young and old, playing and making progress together in a friendly atmosphere. A series of concerts also scheduled before and after the event. Ticket service offered by the Tourist Office.*

📍 **Billetterie à l'Office de Tourisme / [paimpoljazzcamp.fr](http://paimpoljazzcamp.fr)**



Du 8 au 10 août

## Festival du Chant de Marin et des Musiques des Mers du Monde

📍 Paimpol

Groupes de chant de marin, fanfares, musiques du monde, bagadoù, festoù-noz, expositions, animations jeune public, arts de rue... sont de retour au port ! Sans oublier les quelques deux cents bateaux traditionnels et souvent prestigieux qui transforment le port de Paimpol en décor somptueux.

*Sea-shanty groups, brass bands, bagadoù, festnoz, exhibitions, entertainment for youngsters, street performers will all be part of the fun! Not forgetting the two hundred or so traditional boats which transform the port of Paimpol into a magnificent setting for the festivities.*

🌐 [www.paimpol-festival.bzh](http://www.paimpol-festival.bzh)



3<sup>e</sup> week-end d'août

## Festival de la Saint-Loup

📍 Guingamp

Près de 2500 sonneurs, artistes et danseurs venus de tout le monde celtique se retrouvent tous les ans pour quatre jours de festivités.

*Nearly 2500 sonneurs, artists and dancers from all corners of the Celtic world come together each year.*

🌐 [www.saintloup.bzh](http://www.saintloup.bzh)



15 août

## Fête des lavoirs

📍 Pontrieux

Cette Petite Cité de Caractère®, Venise du Trégor, met en scène son patrimoine riche de 50 lavoirs. Le grand défilé en costumes sera le moment fort des nombreuses animations programmées.

*The Petite Cité de Caractère®, Venice of the Trégor, displays its rich heritage of 50 wash-houses. The highlight of the day's many events is the parade in traditional costume.*

🌐 [www.pontrieux.bzh](http://www.pontrieux.bzh)

## La coutume des foires aux chevaux Bretons

**Pédervec**  
15 août

**Bulat-Pestivien**  
2<sup>e</sup> week-end de septembre

**Kerien**  
3<sup>e</sup> samedi d'octobre

Septembre

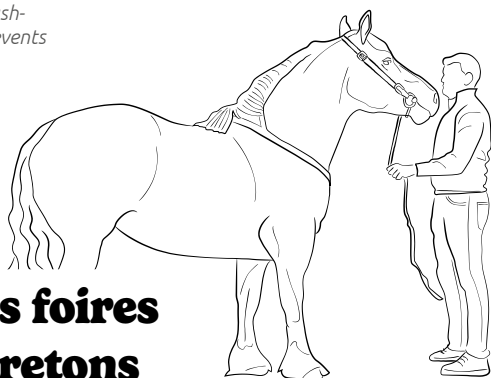
## Festival de Contes

📍 Loc-Envel

Des contes pour petits et grands, à partager en famille.

*Tales for the whole family.*

📅 **Festival de Contes de Loc-Envel**



Septembre

## TKT Trieux Kayak Trail

📍 Loguivy-de-la-mer

Trail en duo sur le GR®34 et kayak en binôme dans l'estuaire du Trieux. Une épreuve permettant de découvrir les magnifiques paysages d'un site classé Natura 2000 à Loguivy-de-la-Mer.

*A combination trail, with 4km of kayaking on the estuary of the Trieux river and an 8km run, partly on the GR®34 coastal path. A challenge that includes an opportunity to discover the magnificent scenery of a classified Natura 2000 site at Loguivy-de-la-mer.*

🌐 [www.guingamp-paimpol.bzh](http://www.guingamp-paimpol.bzh)

Vacances de la Toussaint

## Semaine du Tourisme Économique et des Savoir-Faire

📍 Guingamp - Baie de Paimpol

Une belle occasion de découvrir ou redécouvrir les savoir-faire des entreprises de notre territoire.

*A wonderful opportunity to discover or rediscover the skills and expertise of our local companies.*

🌐 [www.guingamp-paimpol.com](http://www.guingamp-paimpol.com)

1<sup>er</sup> week-end d'octobre

## Blues des 2 rivières

📍 Belle-Isle-en-Terre

Têtes d'affiches internationales et groupes locaux se côtoient au festival qui accueille tous les courants du blues : Bretons, Hexagonaux, Européens, Nord-américains, Africains...

*International headliners and local groups rub shoulders at the festival which celebrates all aspects of the blues: Breton, French, European, North-American, African...*

🌐 [www.festival-blues-bretagne.fr](http://www.festival-blues-bretagne.fr)

Vacances de Noël

## Noël à Beauport

📍 Abbaye de Beauport - Paimpol

Pour Noël à Beauport, la féerie s'empare de l'abbaye ! Décors, installations sonores et mise en lumière pour toute la famille sont au programme.

*To celebrate the season, Beauport Abbey will be bedecked in its most beautiful Christmas lights. Enjoy the magic of the scenography with all the family.*

🌐 [www.abbayebeauport.com](http://www.abbayebeauport.com)

# Nos services \*



Wifi gratuit et illimité



Espaces d'accueil et documents adaptés



Visites guidées



Billetterie

Excursions en bateaux, Vapeur du Trieux, festivals, sorties natures...



Boutique

Topo-guides de randonnées, livres, circuits VTT...

\* Les services que nous proposons peuvent varier selon les points d'accueil

\* The services we offer may vary depending upon the information point used

# Nos experts vous accueillent

Our experts are here to welcome you

## Nos Bureaux d'Information Touristique



### Ouverts toute l'année

Open throughout the year

#### Paimpol

Place de la République  
22500 Paimpol  
Tél. : +33(0)2 96 20 83 16

#### Guingamp

1 Place du Champ au Roy  
22200 Guingamp  
Tél. : +33(0)2 96 43 73 89

### Ouverts en saison

Open during the summer

#### Bégard

Juillet et août  
July and August  
16 Rue de l'Hôtel de Ville  
22140 Bégard  
Tél. : +33(0)2 96 38 32 30

#### Belle-Isle-en-Terre

Avril à octobre  
April to October  
15 Rue Crec'h Ugen  
22810 Belle-Isle-en-Terre  
Tél. : +33(0)2 96 43 01 71

#### Pontrieux

Avril à septembre  
April to September  
12 Place de la Liberté  
22260 Pontrieux  
Tél. : +33(0)2 96 95 14 03

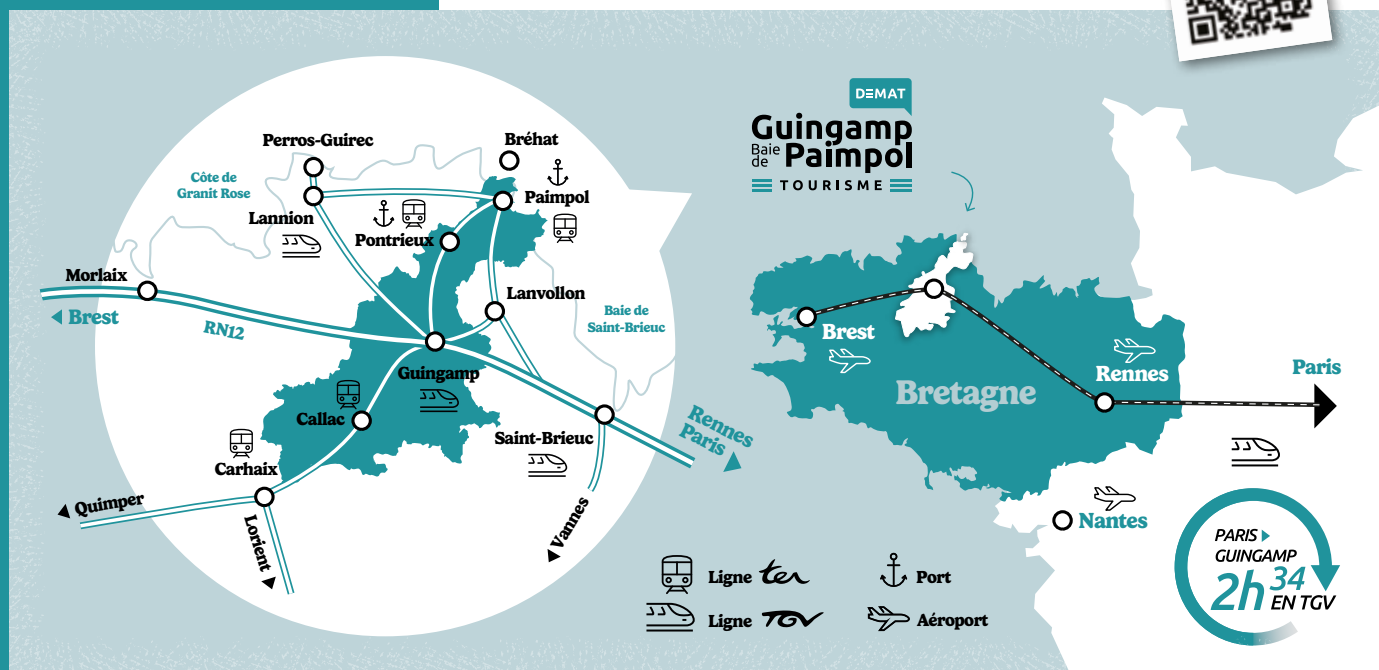
#### Callac

Juillet à mi-septembre  
July to mid-September  
Place du 9 avril 1944  
22160 Callac  
Tél. : +33(0)2 96 45 59 34

#### Plouézec

Juillet et août  
July and August  
1 route de St Brieuc  
22470 Plouézec  
Tél. : +33(0)2 96 22 72 92

**Votre avis nous intéresse !**



Gallettes - Kouign-Amann



Palets - Gâteaux bretons

*Démonstration  
de la fabrication*

*Dégustation gratuite*



Galettes fines, palets bretons, kouign-amann et gâteaux bretons sont fabriqués au beurre frais selon des recettes datant de 1936.

Ouvert tous les jours  
y compris les dimanches et jours fériés



Un étui de 6  
galettes **OFFERT\***

Offre valable sur présentation du  
magazine Non cumulable



\*Valable une seule fois  
par foyer jusqu'au 31/12/2024



## Les Délices de Paimpol

3 rue de Romsey  
22500 Paimpol  
Tél. 02 96 20 50 75

# DALMARD

MARINE

BRETAGNE



Credit photo: Olivier Lhermann



**Vêtements marins iconiques depuis 1922**

**MAGASIN DIRECT D'USINE**  
& boutique-atelier  
recyclage et personnalisation

**VISITER NOTRE ATELIER**  
Réservation à l'Office de  
Tourisme ou sur notre site :

**Quai de Kerno, PAIMPOL**  
+33 (0)2 96 55 12 38

