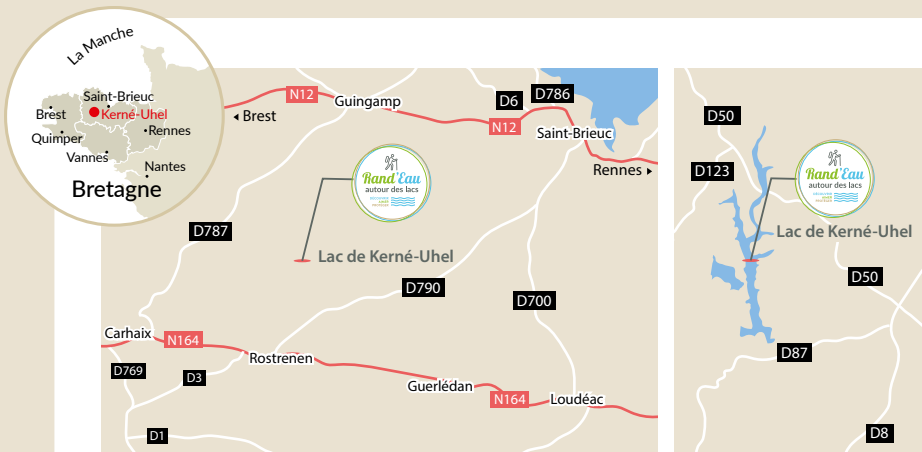


Comment se rendre au lac de Kerné-Uhel ?



en voiture

Paris 5 h 00
Rennes 1 h 50
Saint-Brieuc 1 h 00



en TGV

Paris / Saint-Brieuc 2 h 15



en autocar

Ligne 20
Loudéac / Rostrenen / Carhaix-Plouguer
Ligne 5
Saint-Brieuc / Quintin / Rostrenen

0810 22 22 22
de 7 h à 20 h
korrigo.bzh



Informations randonnée sur le site internet des Côtes d'Armor : cotesdarmor.fr

Grâce à Suricate, signalez les problèmes que vous rencontrez quand vous parcourez des itinéraires de randonnée.

<https://sentinelles.sportsdenature.fr> ou application mobile « Suricate »



Pour des renseignements complémentaires

Office de Tourisme Kreiz Breizh Communauté
6 rue Abbé Gibert
22110 Rostrenen
02 96 29 02 72
office@tourismekb.com
tourismekreizbreizh.com



2^{de} Édition - 2024

Le tour du lac de Kerné-Uhel 12 km

Découvrez le plus secret des lacs des Côtes d'Armor





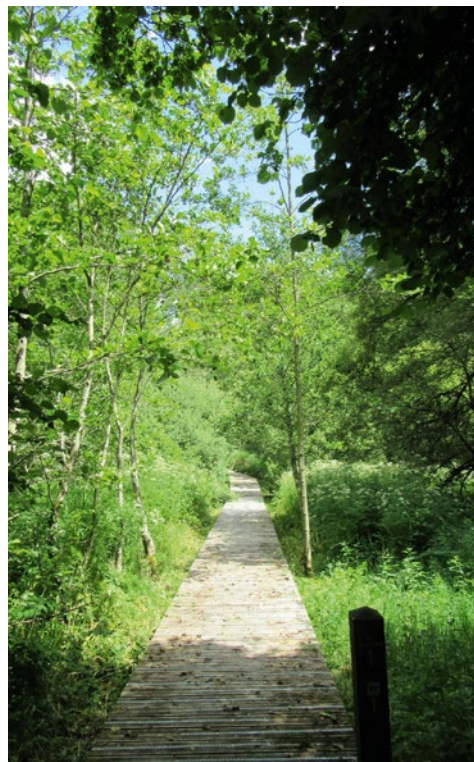
Pour la tranquillité de tous

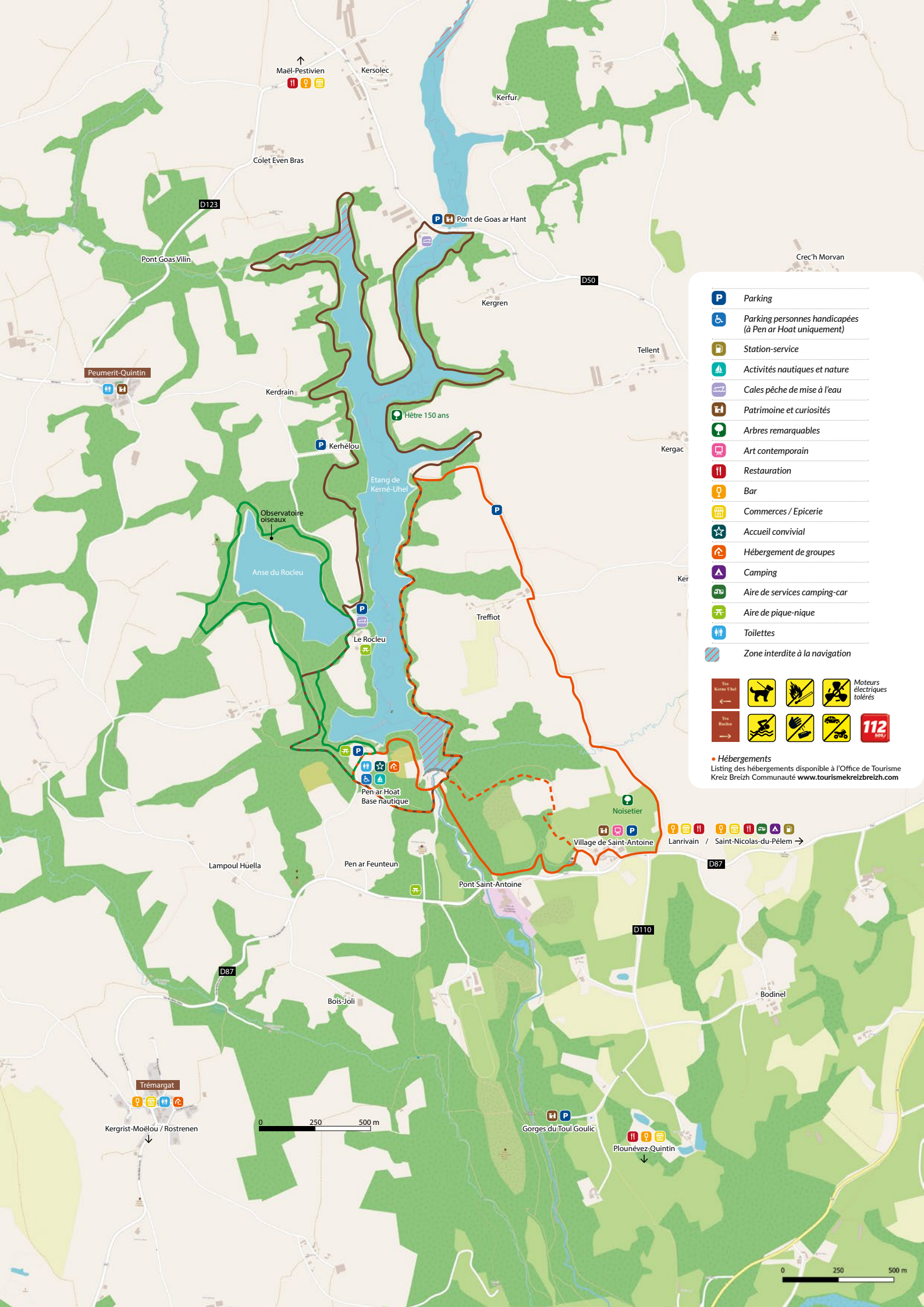
Pour que chacun puisse profiter pleinement des lieux, merci de respecter les différents usagers que vous croisez, de rester sur les chemins en suivant la signalisation et de repartir avec vos déchets.



Un site d'exception

Doté d'une grande valeur patrimoniale par la faune et la flore exceptionnelles qu'il contient, le site est classé dans le réseau européen des Zones Natura 2000.





- Parking
- Parking personnes handicapées (à Pen ar Hoat uniquement)
- Station-service
- Activités nautiques et nature
- Cales pêche de mise à l'eau
- Patrimoine et curiosités
- Arbres remarquables
- Art contemporain
- Restauration
- Bar
- Commerces / Epicerie
- Accueil convivial
- Hébergement de groupes
- Camping
- Aire de services camping-car
- Aire de pique-nique
- Toilettes
- Zone interdite à la navigation

- Trésor à découvrir
- Moteurs électriques tolérés
- Moteurs électriques tolérés
- Moteurs électriques tolérés
- Moteurs électriques tolérés
- Moteurs électriques tolérés
- Moteurs électriques tolérés
- Moteurs électriques tolérés
- Moteurs électriques tolérés
- 112

• Hébergements
 Listing des hébergements disponible à l'Office de Tourisme
 Kreiz Breizh Communauté www.tourismekreizbreizh.com

0 250 500 m

0 250 500 m



Tour du lac de Kerné-Uhel



Communes de Peumerit-Quintin, Lanrivain et Trémargat

Boucle Tro Kerné Uhel

12 km

3 h

Facile

Départ : parking près de la base nautique de Pen Ar Hoat.



2 boucles de randonnée à proximité

1



Commune de Peumerit-Quintin

Boucle du Rocleu

4,2 km

45 min

Facile

Départ : Base nautique de Pen ar Hoat



Commune de Lanrivain

Boucle de St-Antoine

7 km

2^h15

Facile

Départ : parking au hameau de Saint-Antoine

2



Que faire à Kerné-Uhel et dans les environs ?



> Des activités de pleine nature et nautiques à la base de Pen Ar Hoat



- Location de kayak et tir à l'arc
- Location de cartes et GPS pédestre pour un sentier de découverte de geocaching.
- Aviron et grimpe d'arbre, en juillet et août, sur réservation.
- Randonnées sportives, marche nordique.

D'octobre à avril, réserver le vendredi avant 12h pour le week-end.

Grimpe d'arbre, tir à l'arc, canoë, geocaching, pêche, course d'orientation ...
Pour les groupes et les individuels sur demande.
Location de tentes canadiennes pour un séjour trappeur en groupe.

Pen ar C'Hoat 22110 Trémargat
02 96 36 53 89
basenautique-tremargat.com

> Randonnées en joëlette

Le Groupement d'Animation de Trémargat met une joëlette à disposition de toutes les personnes qui voudraient l'emprunter, même en dehors de la commune.

S'adresser en mairie au 02 96 36 55 07

> Week-ends groupes à la Ferme à Trémargat

Découverte de la vie à la ferme, randonnées à pied ou à cheval et fabrication du pain, des yaourts. Hébergement Gîte de groupe. Autres activités : séjours vacances enfants et classes de découverte.

La Ferme à Trémargat
Guillerbot 22110 Trémargat
lafermeatremargat.fr



> Animations nature et expositions

Ateliers et visites guidées sur des thématiques variées : landes et tourbières, ardoisières, patrimoine bâti, animation du site des Landes de Locarn et des Gorges de Toul Goulic, etc.

Maison des Landes et Tourbières /
association Cicindèle
10, rue de l'église 22110 Kergrist-Moëlou
02 96 36 66 11
cicindele22@orange.fr

> Venir au festival « Lieux Mouvants »

L'association Lieux mouvants organise un festival pluridisciplinaire qui a lieu tous les week-ends de l'été. Pendant deux mois, il permet de s'immerger dans l'univers d'artistes, de penseurs et de créateurs du monde entier tout en découvrant des sites naturels et méconnus de la Bretagne intérieure. Le festival Lieux mouvants allie art, culture et nature en proposant une programmation dans le domaine du spectacle vivant (danse contemporaine, musique, nouveau cirque) ainsi que des expositions d'art, des projections de films et des rencontres autour de la littérature, des sciences, de la gastronomie, de l'architecture, du paysage, de l'environnement et de l'écologie. L'association réunit de nombreux amoureux et propriétaires de jardins. Ensemble, ils participent à la valorisation de savoir-faire et de spécificités horticoles bretonnes et du monde par des colloques, des stages et des ateliers ouverts à tous.

Lieux Mouvants est installé sur le site de St-Antoine, propriété de la Communauté de Communes du Kreis Breizh. Le site est libre d'accès en dehors du festival.

Les autres lieux et le programme sont à découvrir sur le site lieux-mouvants.com

> Vous avez envie de taquiner le poisson ?

Implanté sur la partie amont du Blavet, rivière très réputée pour la truite, ce barrage offre une retenue d'eau de seconde catégorie. La population piscicole est composée de gardons, de carpes (essentiellement des communes de 2 à 5 kg) et de carnassiers (brochets, sandres et perches).

La particularité de Kerné-Uhel est de disposer d'une anse (Le Rokleu) de quatorze hectares formant un étang indépendant de faible profondeur et transformé en réserve à brochets. La pêche de ce poisson est autorisée uniquement aux leurres et en remise à l'eau immédiate des captures.

Pour en savoir plus :
federation-peche22.com

> Station Trail

La destination station Trail à Kerné-Uhel vous offre trois itinéraires autour du Lac de Kerné-Uhel et à proximité de 13,6 km, 6,8 km et 10,5 km. Elle constitue un beau terrain de jeux techniques, de sites incontournables et d'un riche patrimoine.

Plus d'information à l'adresse :
coeurdebretagne.bzh



Un patrimoine naturel à vos pieds



Le hameau de St-Antoine

Le village de Saint-Antoine, bel hameau traditionnel, mérite vraiment le détour.

L'ensemble est constitué d'une poignée de vieilles maisons datant du 17^e siècle à l'architecture caractéristique du secteur. Les murs ont été montés à partir de blocs rectangulaires débités dans les boules de granite environnantes. Autre curiosité du village: les hangars à piliers, typiques de la région : les « karrti ». Ce terme de « karrti » suggère l'une des utilisations de ces bâtiments puisqu'il signifie la maison des charrettes en breton.

Le village possède une chapelle entourée de blocs de granite, un peu à l'écart des habitations, en lisière de bois et surplombant la vallée. Elle fut construite au 15^e siècle, des vitraux modernes y ont été créés. Bien que l'édifice ait servi un temps de grange, il a toujours été le lieu d'un pardon renommé et d'une foire annuelle. En hauteur sur la route, vous pourrez observer un tronc d'offrande en granite ouvragé. Il permettait aux passants de déposer leur don sans l'obligation d'un détour par la chapelle. Le sommet évidé du tronc était muni d'un couvercle de bois, doté d'une fente pour l'obole.

Ce très joli site, plutôt pittoresque, est le théâtre du Festival « Les Lieux Mouvants » organisé chaque année de juin à la fin août.



La petite histoire du barrage et de son écrin de protection verdoyant

Le barrage sur la rivière du Blavet est mis en eau en 1981 suite à une décision du Département en 1976 pour la constitution d'une retenue d'eau (2,4 millions de m³ d'eau) destinée à alimenter la population locale en eau potable. Afin de créer une zone tampon entre l'eau de la retenue et les sources de pollution du bassin versant et de limiter l'érosion sur les pentes, 128 hectares de terrains sont acquis pour créer la retenue elle-même et constituer le périmètre de protection. La première intervention départementale consiste à reboiser quelque 40 hectares de prairies, cultures et landes en plantant des essences aussi variées que des pins laricio, des chênes rouges, des mélèzes et d'autres encore, qui donnent des couleurs très contrastées et très changeantes au massif selon les saisons. L'aménagement réalisé par le Département et l'Office National des Forêts vise une transformation progressive de la forêt en futaie irrégulière (des arbres à différents stades d'évolution) avec une dominante de feuillues alors que celle-ci était plutôt composée de futaies régulières, moitié feuillues et moitié résineuses.





Un site au patrimoine naturel de grande valeur

Certains vous diront que l'ambiance de ce lac peut rappeler des paysages d'Irlande ou même du Canada. L'eau est limpide avec une légère coloration rouge. Le fond est doré et des blocs de granit émergent de-ci de-là.

Doté d'une grande valeur patrimoniale par la faune et la flore exceptionnelles qu'il contient, le site est classé dans le réseau européen des Zones Natura 2000. Parmi ses résidents prestigieux, il faut citer plusieurs espèces de chauve-souris, la mulette perlière de Bretagne, une espèce protégée encore présente dans un ruisseau tout proche et la loutre. Celle-ci s'est vue attribuer dans l'anse du Rokleu, une zone de quiétude pour son plus grand épanouissement (« Havre de paix » en partenariat avec le Groupe Mammologique Breton). En queue d'étang, au fond de cette anse, un observatoire est à votre disposition pour voir évoluer sous vos yeux ou dans vos jumelles, certains habitués à plumes : le Grèbe castagneux, le Héron cendré, le Canard colvert, le Cormoran...

Le grand intérêt de ce lieu réside aussi dans les reliques du bocage hérité du 17^e siècle. Il est rare en Bretagne de trouver les traces d'un bocage aussi ancien.

Au nord du parking de Treffiot, tout près du parcours, trône majestueusement un vieux monsieur, hêtre de 150 ans, et au sud du cours d'eau du Dourdu, se dressent fièrement d'énormes représentants de la même lignée familiale.



Le vieux pont en pierres de Goas Ar Hant

Ce «petit pont oublié» comme on l'appelle dans le Kreiz Breizh est le témoignage direct des années 1950. Contrairement à ce que certains supposent parfois, le pont n'a pas été détruit. La distance entre les berges et le pont s'est simplement amplifiée lors de la création de la retenue d'eau de Kerné-Uhel, créant ainsi une petite île très appréciée par la faune aquatique et les oiseaux.

Et si vous preniez le temps de découvrir les gorges de Toul Goulic

À deux pas du lac de Kerné-Uhel se cache un des plus beaux sites naturels des terres intérieures costarmoricaines. Au sud du barrage, à partir du hameau de St-Antoine, il suffit de suivre la route sur 1,5 km pour le dénicher au cœur de la vallée du Blavet. Prenant sa source plus en amont, la rivière en ce lieu magique, serpente et disparaît pendant trois cents mètres sous un chaos granitique, rappelant sa présence par le grondement sourd de l'eau qui s'écoule entre les blocs. Le site confiné et baigné dans une atmosphère humide constante est un habitat de prédilection pour les mousses et les fougères qui se développent abondamment sur la roche et les troncs.

