



## LE PORT ET LE CANAL

Trois sites d'Écluses (n° 42, n°43, n°44) traversent la commune d'Évran, l'un au centre du chef-lieu, le deuxième à la Roche et la troisième au Mottay. Quelques bateaux de plaisance et quelques péniches sont accostés sur ses rives. Le port d'Évran constitue une escale agréable pour les plaisanciers en transit sur le canal d'Ille-et-Rance : écluse fleurie, chemin de halage, voie verte, commerces et restaurants à proximité immédiate... Une aire de bivouac et un skate-park sont également présents au port.



## CHÂTEAU DE BEAUMANOIR

Le château date de 1212. Il a été édifié par la famille Beaumanoir, détruit au XVI<sup>ème</sup> siècle lors des guerres de la Ligue, puis reconstruit en 1628 par la famille Peschart. Le château de Beaumanoir est classé monument historique, ses portes sont ouvertes au public et vous pouvez également y organiser des événements (mariages, anniversaires, séminaires...).

Les horaires de visite sont les suivants :

- Juillet, août et septembre, les vendredi, samedi et dimanche, de 8h à 12h et de 13h à 15h (pour ouverture du portail sonner à l'interphone ou téléphoner au 06 83 36 16 55)
- Reste de l'année :

Visites possibles uniquement sur rendez-vous au **06 83 36 16 55**

[www.chateaubeaumanoir.com](http://www.chateaubeaumanoir.com)



## LE MOULIN DU MOTTAY

Datant de 1882, cet ancien moulin des seigneurs du Mottay est situé sur le déversoir qui relie le canal à la Rance non canalisée. Le moulin est détruit par un incendie en 1878 et son propriétaire de l'époque vend en 1882 ce qui reste du bâtiment calciné. Il est alors reconstruit en totalité par le nouveau. C'est l'un des seuls moulins à eau de la région à avoir conservé sa roue à aubes. Le moulin du Mottay est aujourd'hui un hébergement comprenant 2 chambres d'hôtes.  
[www.moulin-du-mottay.fr](http://www.moulin-du-mottay.fr)



11,25 km

Circuit des

# TROIS RIVIÈRES

EVTRAN



\*Facile

## FFRandonnée

Les chemins, une richesse partagée

Côtes-d'Armor



11,25 km



Min : 10 m  
Max : 31 m  
CUM : +41 m



25,5 %



0 810 810 222  
[cotesdarmor.fr](http://cotesdarmor.fr)

02 96 76 25 65  
[cotes-darmor.frfrandonnee.fr](http://cotes-darmor.frfrandonnee.fr)



Mairie d'ÉVTRAN  
02 96 27 40 33  
[www.evran.bzh](http://www.evran.bzh)

Rando-fiche - version 1.0 émise en janvier 2022

Tout droit réservé, reproduction interdite sans autorisation.

Création fiche/suivi projet/descriptif/cartographie :

CDSI FFRandonnée Comité 22

Articles : CDRP 22, Mairie de Évran

Mise en page : L'Explograf - [lexplograf.com](http://lexplograf.com)

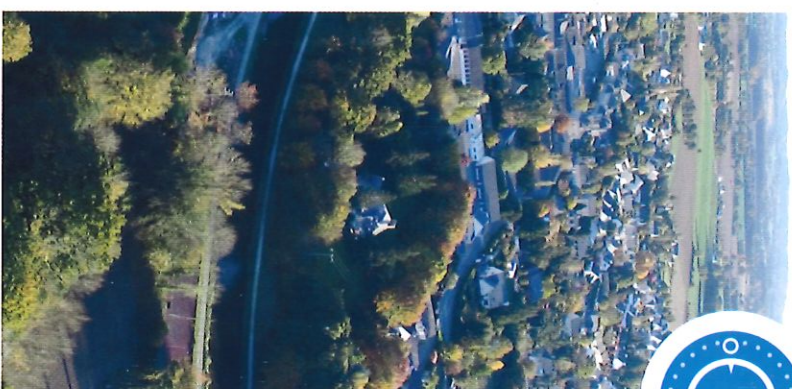
Entretien sentier : Mairie de Évran

Balisateur : CDRP 22

# Circuit des trois rivières

**P** Principal : Port Evran / GPS : 48°23'048"N 001°58'841"W  
**P** Secondaire : Saint-André des Eaux / GPS : 48°22'337"N 002°0'454"W

Balises : **jaune**



**1** Du parking du port d'Evran le long du Canal de la Rance, remonter sur votre droite la rue « des Ronces » direction le château de Beaumanoir. Traverser le cours d'eau « le Linon » puis prendre à gauche, puis à droite sur le chemin d'exploitation. Continuer jusqu'au château de Beaumanoir..

**2** Contourner le château en le laissant sur votre droite. Prendre à droite direction « les petits bois », puis à gauche vers « Les Bouillons » et enfin vers le hameau « la Touche ».

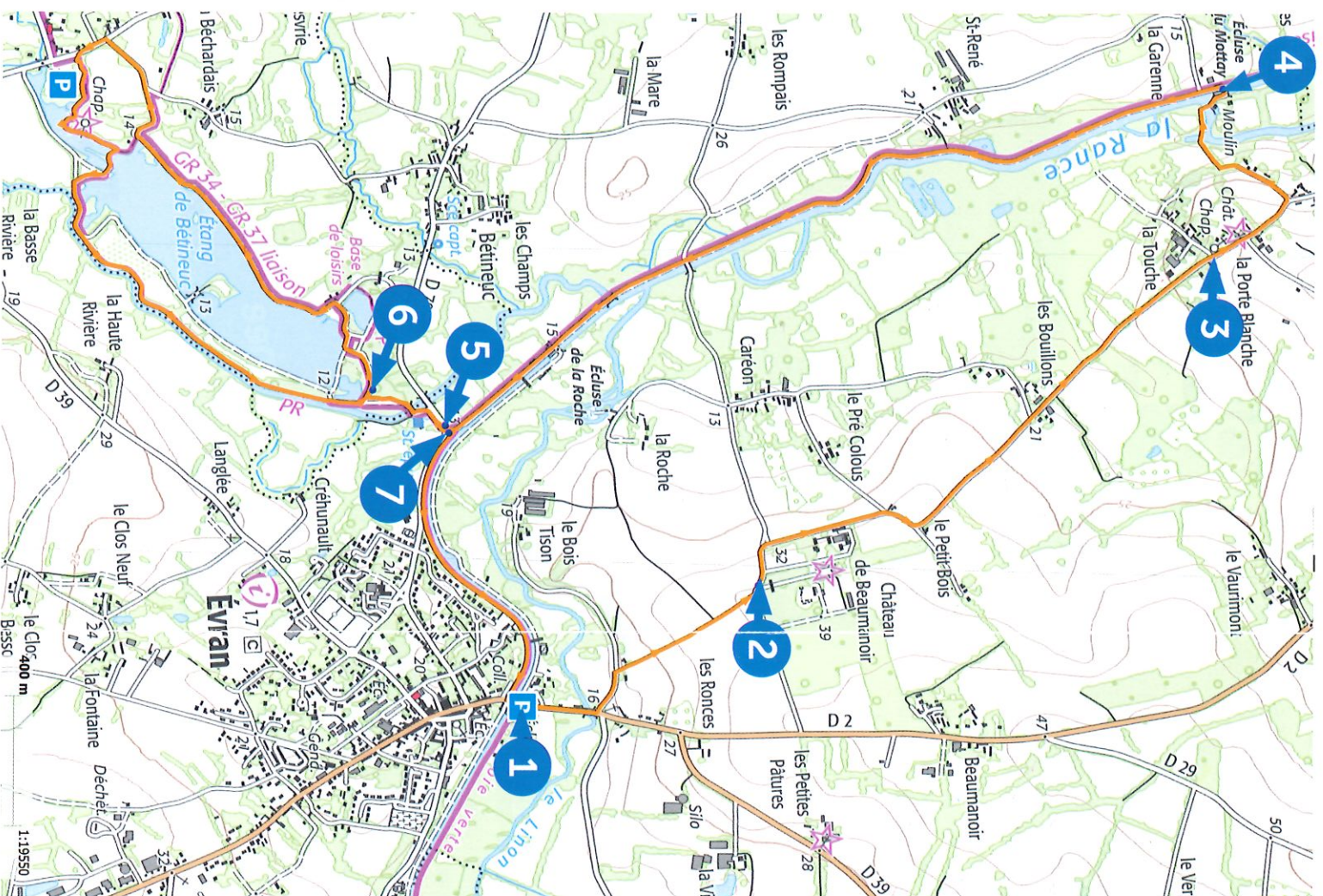
**3** Au hameau « La Touche » continuer tout droit jusqu'au hameau la « Basse Touche ». A la patte d'Oie prendre à gauche, puis le chemin creux sur votre droite. Continuer sur le sentier dans les sous-bois et traverser le Pont en bois jusqu'au Moulin du Mottay.

**4** Traverser le canal pour rejoindre la maison d'éclusier, puis reprendre le canal sur la gauche (GRP®, voie verte direction Rennes). Longer le canal, passer le pont et continuer tout droit. Passer l'écluse de « La Roche ».

**5** À la route traverser à droite le passage piéton et prendre le chemin en face vers « Voie Verte, Betineuc, Base de loisirs ». Traverser la Rance, puis continuer à gauche dans les bois.

**6** À la patte d'Oie prendre à droite. Faites le tour du lac de Betineuc en le laissant sur votre gauche. Au bout du lac prendre sur la droite. Rejoindre le parking de Saint-André des Eaux, puis prendre direction l'église Saint-André et reprendre le chemin autour du lac.

**7** Après avoir fait le tour du lac revenir au canal d'Ille et Rance et prendre à droite direction le port d'Evran.



Mauvaise direction



Changement de direction



Bonne direction

0 200 Mètres

IGN

SCAN25@ - @IGN2021

- Autorisations n° 203717-263505 et n° 40-15-502

- Copie et reproduction interdite

GRP®, GRP® et les signes de balisage correspondants (blanc/rouge et jaune/rouge) sont des marques déposées par la FFrandonnée