

## Les Traouïero

Les Traouïero, de tout temps repaire naturel de personnages divers, réels ou fictifs, restent un univers magique. Vieux de 300 millions d'années, le granite rose de Ploumanac'h est naturellement fissuré de blocs de dimensions impressionnantes. L'érosion et les influences climatiques ont donné naissance à un amoncellement de boules de granite en chaos à l'équilibre surprenant.

## The Traouïero

The Traouïero have always been a natural haven to legendary characters and an enchanting valley. Over a period of 300 million years gigantic blocks of pink granite have been eroded by the climate into a spectacular jungle of shapes, which at times seem like unnatural balancing positions.



## Les Visites Guidées

- Fantastique vallée des Traouïero – Escapade Glaz : tous les dimanches de juillet et août à 13h15. Réservation 48h à l'avance par mail : [escapadeglaz@free.fr](mailto:escapadeglaz@free.fr)  
Chaussures de marche recommandées.  
Tarif: 10€ pour les plus de 6 ans
- Visite guidée par Sites et patrimoine : tous les mercredis de juillet et août de 14h30 à 17h30, sans réservation.  
RDV : parking du cimetière au bourg de Trégastel.  
Chaussures de marche recommandées.  
Tarif: 7€ pour les plus de 12 ans

## Guided Tours

- Every Sunday in July and August at 13.15 am. Booking 48 hours in advance by email : [escapadeglaz@free.fr](mailto:escapadeglaz@free.fr)  
Walkingshoes recommended. Price: 10€ for over 6 years
- Every wednesday in July and August from 02:30pm to 05:30pm without booking.  
Walkingshoes recommended.  
Starting point: cemetery parking, Trégastel Bourg.  
Price: 7€ for over 12 years

La

Vallée des Traouïero  
sur les traces du Scorfel

© Crédit photo Bruno L'Hoste - Cofitec - Office de Tourisme Communautaire

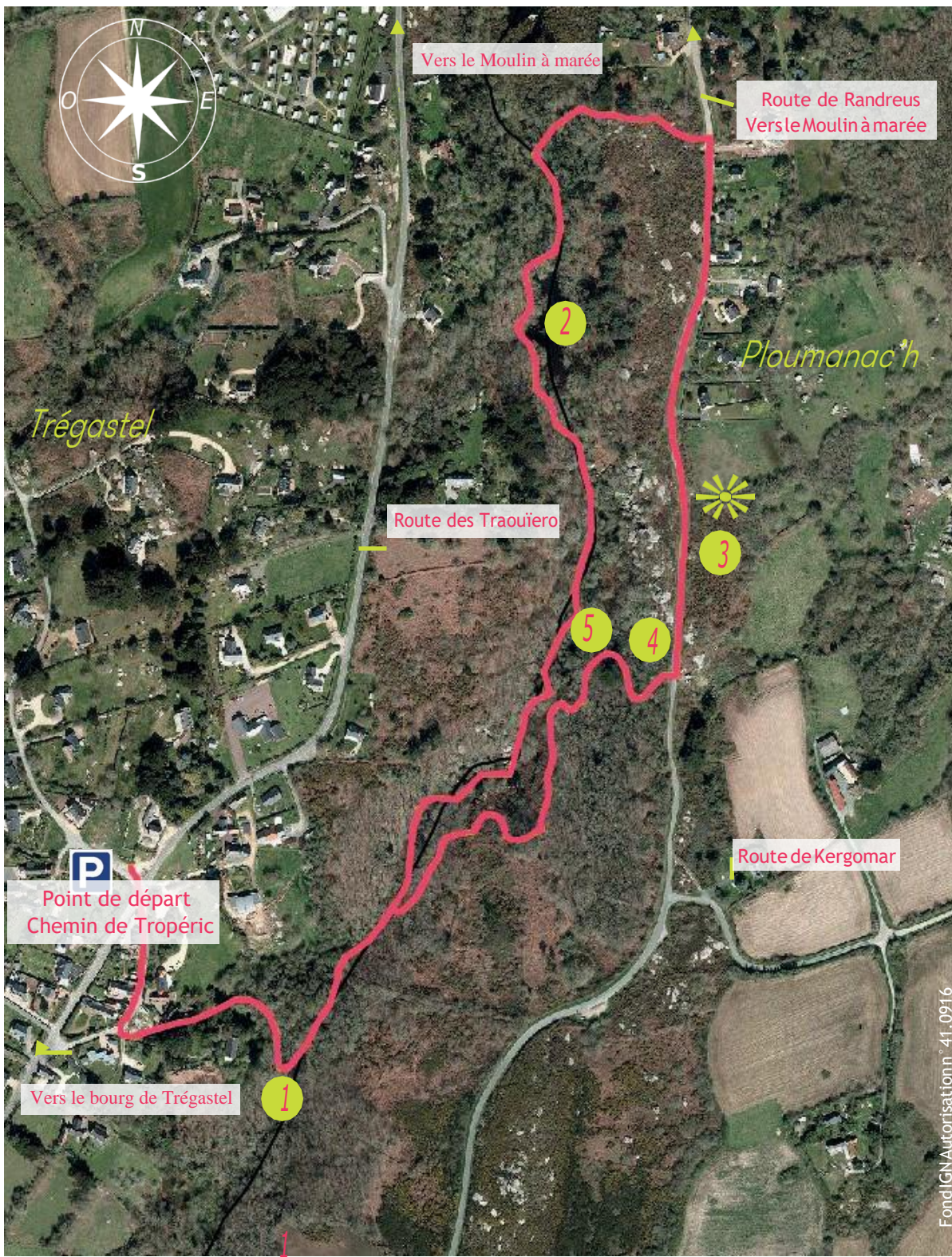


## La légende du Scorfel

Sur la côte de Granit Rose, entre les deux vallées plus communément appelées «Traouïero», le paysage chaotique et magique cache bien plus d'une légende. Dans la vallée du Petit-Traouïero se cache une créature fantastique et amusante : le «Scorfel», un petit dragon qui se cache dans les herbes hautes des prairies pour venir têter par surprise le pis des vaches. Si ce dernier trait a tendance à amuser, je serais vous, je ne m'approcherais pas trop près du Karreg ar Ludu, le «Rocher des cendres», où on dit qu'il habite...



Suivez-moi ...



## Les points d'intérêt à voir sur le parcours

**1** La **Pierre Tombale** permet d'entrer à Perros Guirec en enjambant le Kerougant. L'utilisation d'une pierre tombale peut paraître choquante mais durant des années les tombes n'étant pas à concession perpétuelle, la famille reprenait ou revendait les pierres tombales. Celle-ci date de 1833.

1 -> The tombstone

**2** L'**étang**, aussi appelé « l'étang à la queue de souris » en raison de sa forme vue de haut.

2 -> The pond

**3** Les **carrières** : Les pierres roses de la Clarté sont exploitées depuis le début du XX<sup>e</sup> siècle et se distinguent par leur grande qualité. C'est un vosgien Isidore Etienne qui a installé la carrière en 1925. De par son intense activité d'extraction, celle-ci fut la première grande carrière de la région. Son activité a aujourd'hui diminué mais elle est toujours exploitée.

3 -> The quarries

**4** La **grotte du Lépreux** a été occupée à une époque par un certain Yan ar Pronz. Elle présente encore quelques vestiges de la vie de celui que l'on a pris sans doute pour un lépreux pour expliquer son ermitage, comme une auge creusée dans le granit où l'on déposait de la nourriture pour le reclus.

4 -> The leper cave

**5** La **grotte des Contrebandiers** a connu diverses utilités au fil des siècles comme durant l'occupation où elle servait à cacher des chevaux réquisitionnés pendant la guerre.

5 -> The smugglers cave