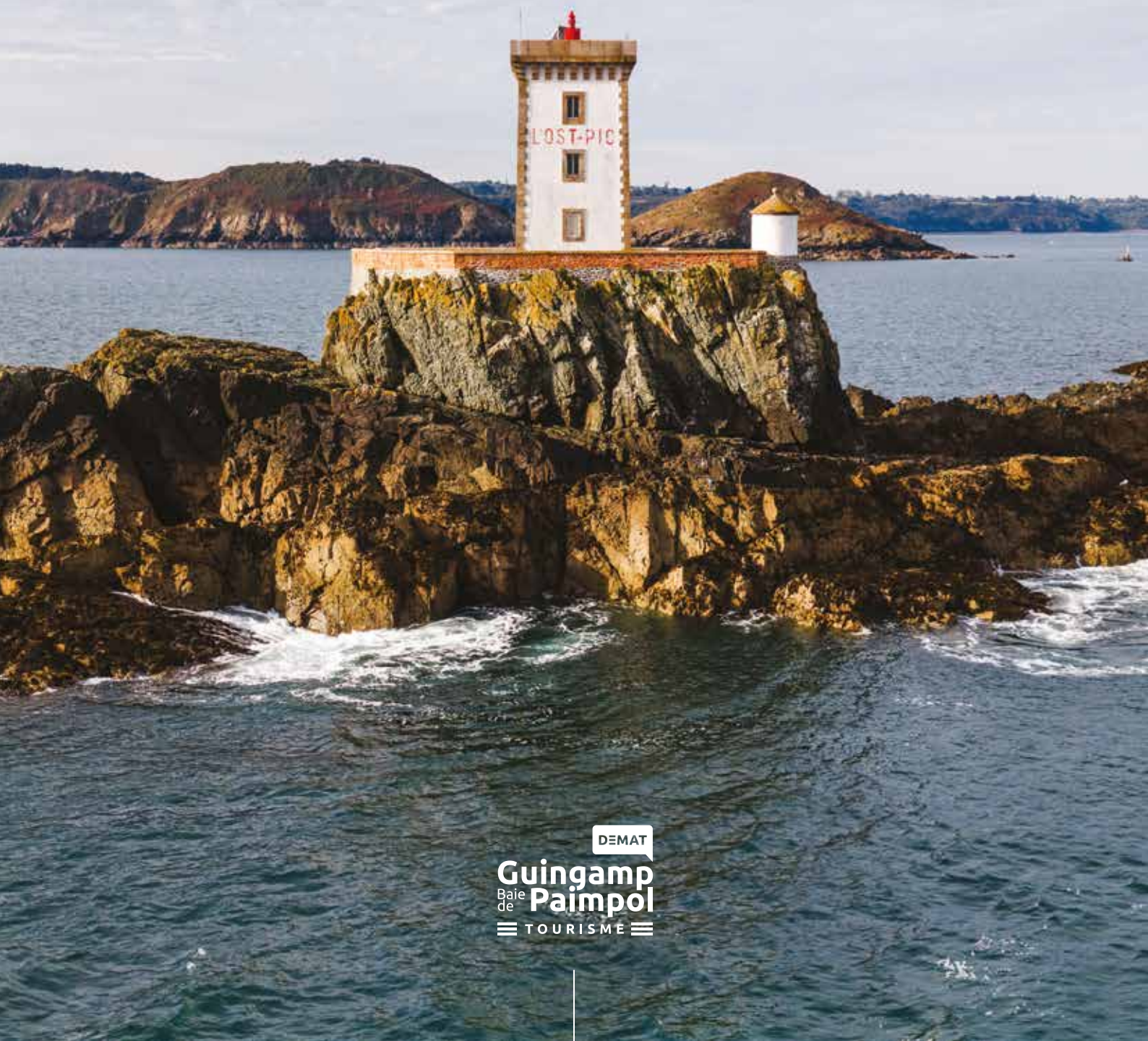


BRETAGNE 

Le magazine

WWW.GUINGAMP-PAIMPOL.COM



DEMAT

Guingamp
Baie
de Paimpol
TOURISME

Balades commentées sur la Rivière du Trieux et son estuaire

EXPLOREZ LA RIVIERE DU TRIEUX

d'avril à
octobre

06 21 07 30 72

LE PASSEUR
DU TRIEUX

Achetez vos billets en ligne!

lepasseurdutrieux.com

© G&VZ allées www.getzallées.com

Île de Bréhat · Baie de Saint-Brieuc · Parc éolien

OFFREZ-VOUS UNE CROISIÈRE INOUBLIABLE

BRETAGNE



Une ligne du réseau de transport BreizhGo

BREIZHGO

Le réseau de transport public 100% Bretagne



Vedettes de
Bréhat

Achetez vos billets en ligne!

www.vedettesdebrehat.com

© G&VZ allées www.getzallées.com

Bienvenue en Guingamp - Baie de Paimpol



DEMAT
Guingamp
Baie de **Paimpol**
TOURISME

Sommaire

Summary

— p. 3 —

La carte de la destination

Destination



— p. 6 —

Pôle Nautique de Loguivy-de-la-Mer : une balade en paddle, ça vous dit ?

How about a paddle board trip?



— p. 16 —

Balade insolite avec des chiens de traîneau : l'appel de la forêt et des chemins creux

An original idea for a ride with sled dogs



— p. 20 —

Guingamp, historique et culturelle

Guingamp: History and culture



— p. 24 —

Le circuit de la Chaire des Druides, entre folklore local et faits historiques

The Druids' Pulpit trail, combining local folklore and historical fact



— p. 30 —

Les coulisses de la Vallée des Saints, avec Gabrielle et la vierge noire

Behind the scenes at the Vallée des Saints with Gabrielle and the Black Madonna



— p. 34 —

Le Trieux à toute vapeur !

The Trieux with the power of steam!



— p. 38 —

Une visite guidée pour revivre l'histoire de Belle-Isle-en-Terre à la Belle Époque

Belle-Isle-en-Terre during the Belle Époque

3

INSPIRATIONS à découvrir

Inspirations to discover

p. 12

Créatives

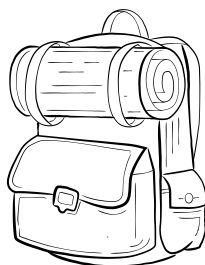
Creatives



p. 26

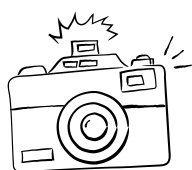
Rando

Hike



INSTATRIP

**Pour en prendre
plein la vue !**



p.42

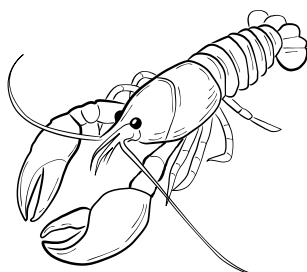
Quatre saisons

Four seasons

p. 44

Foodtour

Foodtour



p. 48

Les temps forts 2026

Save the date

p. 54

Les informations pratiques

Practical informations

DEMAT

Guingamp
Baie
de **Paimpol**
TOURISME

Notre Office de Tourisme s'engage à votre service, et aux côtés du réseau local, pour un accueil et des services d'excellence, et dans une démarche environnementale et sociétale responsable. Ses labels Qualité Tourisme et Tourisme & Handicap, et son classement en Catégorie I en sont le signe.

The Guingamp-Baie de Paimpol Tourist Office holds the Qualité Tourisme™ label.



www.guingamp-paimpol.com

OFFICE DE TOURISME

GUINGAMP - BAIE DE PAIMPOL
tourisme@guingamp-paimpol.com
+33 (0)2 96 20 83 16

L'Office Intercommunal de Tourisme Guingamp-Baie de Paimpol est immatriculé au registre des opérateurs de voyages et de séjours par le secrétariat de la commission d'immatriculation ATOUT FRANCE sous le numéro IM022100013 et a souscrit une assurance Responsabilité Civile auprès de la SMACL Assurances sous le contrat n° 232847/V et une Garantie Financière auprès de APST.

CRÉATION GRAPHIQUE

Le Studio - www.lestudio.bzh

IMPRESSION

Vincent Imprimerie



CRÉDITS PHOTOS

Couverture : Thibault Poriel
(Le phare de l'Ost-Pic, Plouézec)

L'œil de Paco, Emmanuel Berthier,
Alexandre Lamoureux, Thibault Poriel,
Franck Garnier, Justine Hern - Bobines,
Poterie Douar ha Tan,
Samuel Jouon - Declic Armor,
Collection Mémoire d'Islande, Hervé Martin,
Laurie Florek, Bretagne Cosmétiques,
Julien Audigier

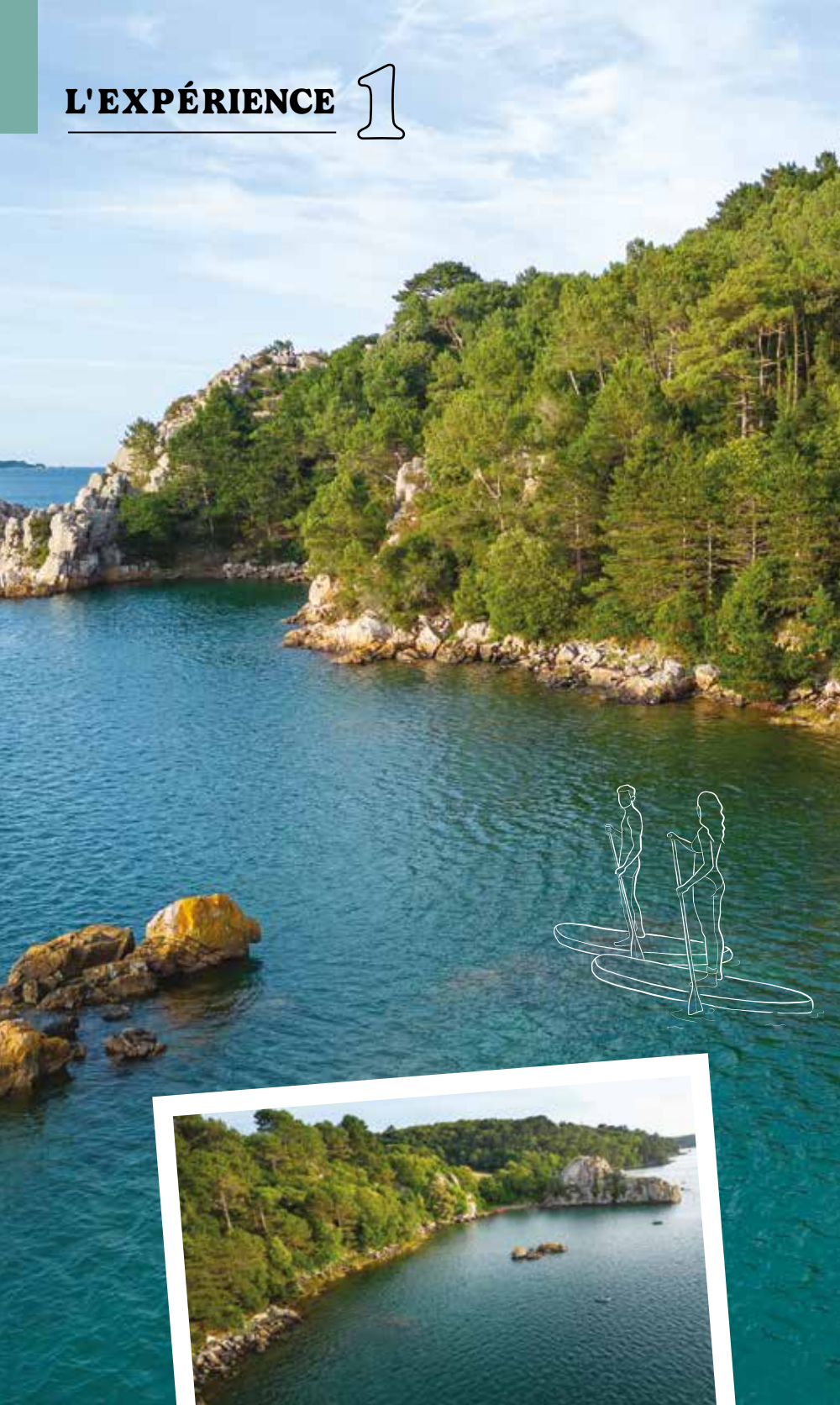
TRADUCTIONS

Linda Watson

**Suivez-nous sur
les réseaux sociaux !**



Guingamp - Baie de Paimpol



Un cadre grandiose !



**LOGUIVY-
DE-LA-MER**



**2 HEURES
OU PLUS**

Pôle Nautique de Loguivy- de-la-Mer : une balade en paddle, ça vous dit ?

En stage, balade ou location, le Pôle nautique de Loguivy-de-la-Mer vous accueille dans un écrin enchanteur pour découvrir l'archipel de Bréhat et l'estuaire du Trieux, en paddle, kayak ou catamaran.



Lumière douce et eau limpide

Début de matinée estivale à Loguivy-de-la-Mer. Une lumière douce, une eau limpide et le décor unique de la plage de Roc'h Hir, invitent à la balade sur l'eau.

Nous prenons place sur la planche. Il faut trouver un équilibre parfait entre notre corps, le paddle et les mouvements de l'eau. Chaque instant devient une véritable danse aquatique, où nous devons ajuster notre position pour rester stable et avancer avec fluidité. Nous longeons la côte aux couleurs resplendissantes. Faune et flore se mélangent. Au loin, on aperçoit l'archipel de Bréhat et on pagaie tranquillement dans l'estuaire du Trieux. On veille à ne pas trop approcher les rochers qui servent de perchoirs et de nichoirs aux oiseaux marins. Les envols provoqués par des navigateurs trop proches engendrent une dépense d'énergie pour les oiseaux qui peut parfois provoquer l'abandon des nids.

Une méditation en mouvement

Ça y est, le rythme est trouvé. Nous sommes en harmonie entre l'effort physique et la beauté du paysage. Chaque coup de pagaie devient une sorte de méditation en mouvement. Depuis la mer, on voit des randonneurs qui sillonnent le GR®34, et on s' imagine le superbe panorama qu'ils ont depuis La Roche aux Oiseaux.

Pôle Nautique de Loguivy-de-la-Mer : how about a paddle board trip?

Whether you're looking for a lesson, a trip or simply to rent some equipment, the Pôle Nautique de Loguivy-de-la-Mer water sports centre welcomes you in a magical setting where you can explore the Bréhat archipelago and the Trieux estuary by paddle board, kayak or catamaran.

It's early summer morning at Loguivy-de-la-Mer. Soft light, crystal-clear water and the unique setting of Roc'h Hir beach invite you to enjoy a trip on the water.

We take our places on our boards, finding the perfect balance we need between our body, the board and the movement of the water. Every moment becomes a true aquatic dance, adjusting our position to remain stable and move smoothly along. We glide past the spectacularly colourful coastline, with its blend of flora and fauna. In the distance we can see the Bréhat archipelago, and we paddle peacefully in the Trieux estuary. We're careful to keep our distance from the rocks where seabirds perch and nest.



L'eau est calme, les mouvements sont précis. La balade est magnifique. En plus de l'effort physique et du plaisir procuré par les sensations nautiques, les sensations visuelles et sensorielles sont très fortes en paddle. Olivier Glaziou, directeur du site, nous explique : « Cette activité est vraiment ludique et facile d'accès. Néanmoins le paddle exige une bonne stabilité pour rester debout sur la planche. C'est un sport très complet : les jambes travaillent pour maintenir l'équilibre, les abdominaux et le dos assurent la stabilité, tandis que les bras et les épaules sont engagés dans le mouvement de rame. »

© Avec l'aimable autorisation de Publihebdos, texte adapté de David Kerhervé.

If people get too close, the birds take flight, which causes unnecessary exertion and sometimes leads to them to abandon their nests.

And now we've found our rhythm, in harmony between physical effort and the beauty of the surroundings. Each stroke of the paddle becomes a sort of meditation in motion. From the sea, we can see people hiking along the GR®34 coastal path and imagine the superb panoramic view they have from La Roche aux Oiseaux.

The water is calm, our movements precise. It's a magnificent experience.

As well as the physical effort and the pleasure of being on the water, paddle boarding is a feast for the senses. "This activity is really fun and accessible. Nevertheless, paddle boarding requires a good level of stability to stay upright on the board. It's a complete sport: the legs work to maintain balance, the abdominal and back muscles provide stability, and the arms and shoulders are engaged in moving the paddle."

Le Pôle Nautique dans son écrin à Loguivy



Kayak et paddle en location

Pour des balades en toute autonomie et à son rythme, le programme de randonnée est large : d'une heure à la journée pour pique-niquer, entre le littoral, Bréhat, l'estuaire du Trieux, voire jusqu'au domaine de la Roche-Jagu.

Un service de location est également proposé pour les paddles gonflables. Plus stables, sans risque de blessure, pour une balade ou s'amuser au bord en mode joute nautique.

✦ **Pôle nautique de Loguivy-de-la-Mer**
15, rue de Roc'h Hir
22620 Ploubazlanec
Tél. 02 96 20 22 22
www.polenautique.guingamp-paimpol-agglo.bzh

Kayak and paddle board rental

For a completely independent trip at your own pace, there is a wide range of options: from one hour to a full day, to have time for a picnic on the shore, on Bréhat, on the Trieux estuary or even as far as the Château de la Roche Jagu.

A rental service is also available for inflatable paddle boards. More stable and with no risk of injury, they're ideal for a leisurely trip or for having fun at the water's edge.

Le vent en poupe

L'estuaire du Trieux, l'archipel de Bréhat, la baie de Paimpol et les plus hautes falaises de Bretagne sont autant de cadres naturels bien distincts sur seulement quelques kilomètres de côte. Une variété de paysages maritimes préservés à découvrir sur l'eau et dans l'eau.



Départ de la plage de Roc'h Hir

Aventures iodées au Pôle Nautique

Le cœur de l'activité du pôle nautique de Loguivy-de-la-Mer est **l'enseignement de la voile**. Différentes formules de stages selon votre niveau ou vos envies dès 7 ans. En été, le pôle nautique propose également **des sorties en kayak au phare de la Croix**, face à l'archipel de Bréhat. L'équipe des moniteurs vous fait partager sa passion tout en découvrant la faune, la flore et le patrimoine du littoral.

| C'EST NOUVEAU !

Nautic Lib

Dès le mois d'avril, location de kayaks doubles et monoplaces en libre-service, pour une escapade nautique à toute heure.

+ Réservez à l'avance
ou sur place votre créneau
sur vaguelette.fr



→ **Toutes
les activités
et balades
nautiques !**



Longe côte

Quoi de mieux qu'une splendide salle de sport naturelle : la vaste plage de Bréhec, au pied des falaises ? Une activité à pratiquer toute l'année entre aqua-tonic, aqua-jogging (marche sportive), cardio-training et aquagym...

+ marcheaquatiquebrehec-over-blog.com

L'estuaire du Trieux se découvre aussi en kayak

En été, entre Pontrieux et Lézardrieux, ses méandres forment un espace naturel d'exception.

Pour apprécier sa splendeur, sur l'eau, quelques coups de pagaie suffisent, la marée montante ou descendante fera le reste.

+ www.canoe-kayak-pontrieux.fr



Au pied de la Roche-Jagu

Escapades en mer

Laissez-vous porter au fil de l'eau pour **des balades authentiques**.

| LE BEST OF

Embarquer sur un vieux gréement

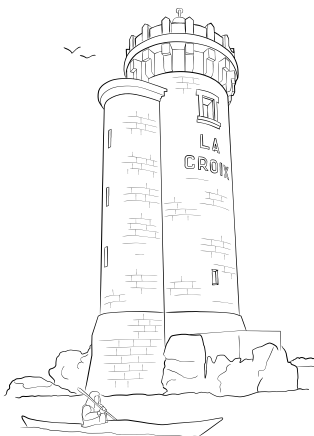
et participer à la navigation pour un moment hors du temps et des sentiers battus !

À bord du Passeur du Trieux,

découvrir les vallées boisées de l'estuaire, site classé NATURA 2000, racontées par le capitaine du bateau.

Prendre la route des phares,

de l'Ost-Pic au Bodic en passant par le Paon.

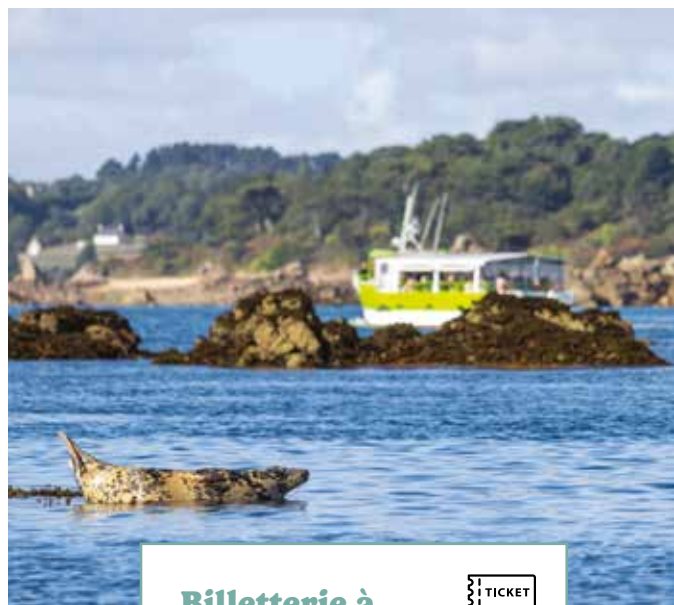


Être charmé par une visite

au cœur du parc éolien de la baie de Saint-Brieuc.

Avant d'accoster sur l'île de Bréhat,

profiter d'un tour de l'île commenté.



Billetterie à l'Office de Tourisme



⊕ Pour préparer au mieux vos escapades en mer, profitez de nos conseils avisés et de notre service de billetterie.



Entre Saint-Brieuc et Guingamp

L'histoire maritime de Paimpol

Cité portuaire depuis la fin du Moyen-âge, Paimpol a été façonnée par son histoire avec la mer. Dès le XVII^e siècle, des navires partent pour Terre-Neuve mais le tournant est en 1852 quand les pêcheurs de morue décident de suivre les dunkerquois vers l'Islande. Paimpol devient le premier port de France à la pêche au large, immortalisé par Pierre Loti dans son roman, *Pêcheurs d'Islande*.



La goëlette est conçue pour affronter la grosse mer de l'Atlantique Nord, et les tempêtes soudaines sur les côtes islandaises.

3 | À VOIR À PLOUBAZLANEC lieux dédiés aux disparus en mer



1. La Croix des Veuves

Ce lieu au panorama saisissant doit son nom à Pierre Loti.



2. Le mur des disparus en mer

Il abrite, tout comme la chapelle de Perros Hamon, les « mémoires » des disparus.



3. Les Veuves d'Islandais

À Lann Vraz, cette sculpture dédiée à Pierre Loti fait face à l'archipel de Bréhat.

| POUR EN SAVOIR PLUS ! Des expositions

L'Hydro de Paimpol : les étoiles pour boussole

Jusqu'à la Seconde Guerre Mondiale, un tiers des capitaines au long cours français sont formés à Paimpol. À la **Halle de Paimpol**, découvrez l'histoire de cette école ainsi que celle de ses élèves, qui pour certains, sont partis dès juin 1940 pour l'Angleterre.



Milmarin, Ploubazlanec

À deux pas du Mur des disparus en mer, un **centre de découverte des activités maritimes** d'hier à aujourd'hui.

📍 www.milmarin.bzh

Musée Mémoire d'Islande et de Terre-Neuve, Ploubazlanec

L'histoire de la grande pêche à Terre-Neuve et à Islande, principale activité économique de la région jusqu'en 1935, qui impactait fortement la vie locale.

📍 museememoiredislande.fr



Le port de Paimpol

L'incontournable abbaye de Beauport

Fondée au XIII^e siècle, cette puissante seigneurie maritime participe au développement économique de la région. En participant au financement des campagnes, elle est présente dès le début de la grande pêche lointaine vers Terre-Neuve et l'Islande.

+ abbayebeauport.com



Shopping authentique



Maison Dalmard Marine, la tradition du vêtement marin

Entre histoire familiale et héritage maritime

En 1922, Armand Le Guen, mousse des Terre Neuvas, lance la confection de cirés et de vareuses pour la grande pêche. **Cabans, kabigs, pulls marin...** la gamme s'étouffe au fil des décennies. Aujourd'hui, la quatrième génération est à la tête de l'entreprise. Les vêtements sont toujours **conçus à Paimpol avec 90 % de matières premières françaises.** Sur le port, à l'arrière de la boutique, l'atelier de fabrication se visite.

+ www.dalmardmarine.com

La Maison Jézéquel

L'arrière-grand-père de l'actuel propriétaire fabriquait des ustensiles et couteaux pour la pêche à Islande dès 1886. Aujourd'hui, cette quincaillerie atypique, qui fait le lien entre le passé et le présent, propose coutellerie, serrurerie, poignées, boutons de porte, ferrures...

Frédéric Leglaive

Il crée et restaure des **maquettes de bateaux et demi-coques** de modèles authentiques à Ploubazlanec.

+ sites.google.com/view/maquettes-bateaux



Paimpol, Cité des Islandais

Revivez, la vie de ces « pêcheurs d'Islande » qui ont tant marqué l'histoire de Paimpol. Profitez d'une promenade accompagnée à la découverte de la Cité des Islandais.

+ **D'avril à octobre, les mardis et jeudis - Office de Tourisme**



inspirations
CRÉATIVES



Sculptures en bronze



Créations originales, fil de fer et papier



Vannerie traditionnelle



Outils de vitrailliste

Les Ateliers d'Art s'associent à Pontrioux

La *Petite Cité de Caractère*® aux 50 lavoirs accueille aussi de nombreux ateliers et boutiques de créateurs. Une vingtaine d'entre eux ouvre leurs portes et proposent le circuit des Ateliers d'art.

f Ateliers d'Art de Pontrioux



Teintures maison





Série Gavrino-Maori



Potier céramiste depuis 20 ans, Awen a installé son atelier boutique Douar ha Tan (Terre et feu en breton) à Belle-Isle-en-Terre en 2010. Il nous parle de son travail.

Cette année, le P'tit Belle Fest aura lieu les 25 et 26 juillet !

25 juillet

Repas, concert et défilé de mode

26 juillet

Marché « tremplin » de jeunes créateurs, avec à la clé pour les gagnants, un stand gratuit pour le grand Belle Fest 2027 !

Conversation avec Awen Prigent



Je façonne des objets dits « utilitaires » comme les tasses, bols, théières ou assiettes tout en laissant libre cours à ma passion pour le modelage. J'ai fait une formation auprès d'une potière pendant trois mois, puis mon apprentissage auprès de Gilles Le Goff, installé maintenant à Guingamp.

J'ai trois styles de décorations pour mes créations. Certaines s'inspirent de la Bretagne : motifs traditionnels gravés, dessins néolithiques stylisés où j'utilise les dessins de gavrins. Il y a une collection plus brute rappelant le chêne et le bouleau pour laquelle il a fallu trois ans pour obtenir le résultat escompté. J'aime aussi jouer sur les contrastes de matières, mat et brillant, brut et nacré.

Je collabore régulièrement avec d'autres artistes, notamment avec Pevarzek un collectif d'artistes, artisans et designers aux valeurs communes.

J'anime également des cours et stages pour petits groupes, où chacun peut explorer tour, colombin, plaque ou sgraffito.

Ton coin préféré sur le territoire ?

La Vallée du Léguer, Loc-Envel et la chapelle de Locmaria sont mes coins préférés pour leur charme sauvage et boisé. La forêt de Coat-An-Noz, le rocher de la pie j'adore !

Comment se passe l'univers créatif à Belle-Isle ?

Ça frémit, il y a pas mal d'ateliers aux techniques variées qui ont ouvert, surtout en 2020 et 2021. On a monté une association, Les Dix Mondes, avec qui on organise le Belle Fest qui fait vibrer Belle-Isle pendant deux jours : marché de créateurs, concerts, repas et animations de rue. Une année sur deux, on organise une édition réduite : le P'tit Belle Fest !

⊕ **Poterie douar ha tan**

Paimpol

« Ville & métiers d'art »

Peintres, sculpteurs, céramistes, verriers... Les créateurs d'objets d'art vous accueillent dans leurs galeries et ateliers. Saisissez l'occasion de vous offrir une belle pièce ou tenter un atelier. Ce n'est pas pour rien que Paimpol a reçu le label « Ville et métiers d'art ».

Les peintres d'ici

De nombreux peintres, résidents ou de passage, furent inspirés par les paysages, les lumières et les gens d'ici. Henri Rivière, Marc Chagall, Mathurin Méheut, Lucien Seevagen, Louis-Marie Faudacq... et Alain Le Nost.

Alain le Nost ouvre au public, en 1970, le tout premier atelier d'artiste du centre-ville de Paimpol, peut-être à l'origine de la vocation artistique de la Cité des Islandais. Il a consacré 70 ans à la peinture, toujours exercée librement, et a séduit des amateurs et des collectionneurs tout au long de sa carrière. À Ploubazlanec, L'Espace Le Nost présente des expositions renouvelées de ses œuvres. Il valorise également des créations artistiques bretonnes en lien avec les conceptions du peintre.



⊕ **Du 25 juillet au 31 août.**

Les toiles d'Alain Le Nost seront accompagnées par des photographies de Roger Moizan également sur le thème maritime.



Toutes les bonnes adresses de Guingamp-Baie de Paimpol !

Artistes & artisans d'art

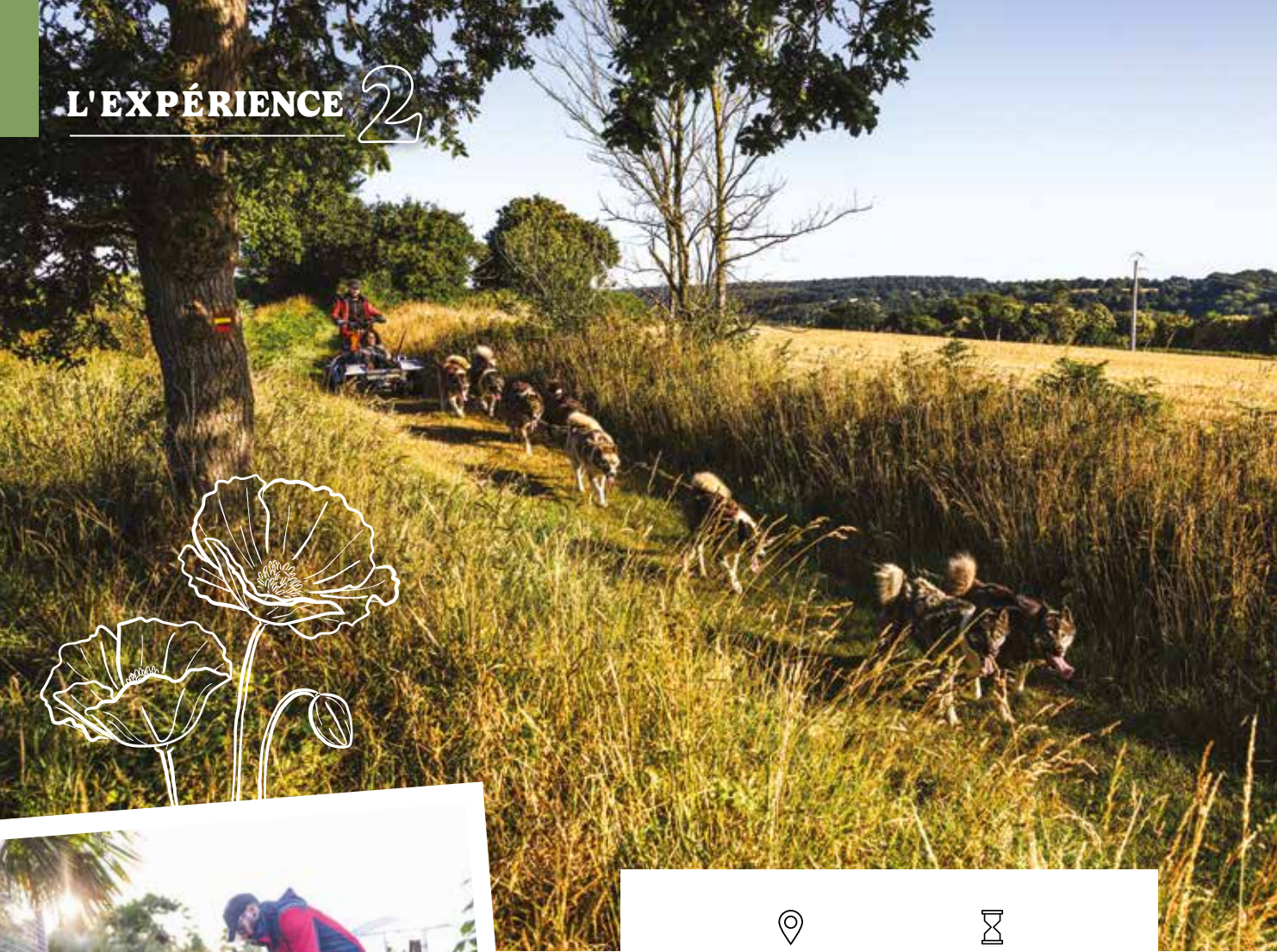
Un mercredi par mois en saison, nous vous proposons un circuit dédié, accompagné d'une guide, **à la rencontre des créateurs** qui font aujourd'hui la renommée de la ville. Le programme évolue, au gré des visites : La p'tite Ferronnière (sculptures métal), Heïdi Sacco (bijoux), Philippe Desarme (photos), Jean Dyvry (sculptures) et les peintres : Di-Miguëlle, James MacKeown, Agnès Pormenté (pastels) et Guy l'Hostis (peintre officiel de la marine), ...

Meeting of styles

La seule escale française du **festival international de graffitis Meeting of Styles** se déroule à Paimpol. Dénichez les façades colorées qui jalonnent la ville.

⊕ **Plan disponible à l'Office de Tourisme**





Renan, le musher, prépare ses chiens du Groenland

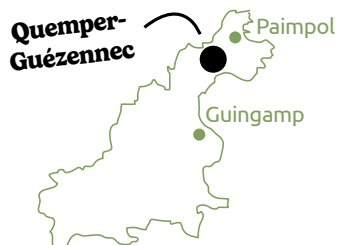


QUEMPER-
GUÉZENNEC



45 MIN
À 14H5

Balade insolite avec des chiens de traîneau : l'appel de la forêt et des chemins creux



Renan Letexier, guide de chiens de traîneau nous embarque pour une balade dans une nature préservée et partage sa passion pour le chien du Groenland.

Très tôt le matin, pour éviter les heures chaudes de l'été, nous retrouvons Renan : « Nous sortons pratiquement toute l'année, par tous les temps mais ces chiens ne courent pas au-dessus de 15 degrés, j'adapte mes horaires durant la saison estivale », nous explique-t-il.



Shiro, une force de la nature et un tempérament très doux, le weel dog parfait !

Ce passionné est revenu sur ses terres d'origine pour proposer des sorties à bord d'un traîneau à roues de trois places. « *Je travaillais déjà pour des structures de chiens de traîneau dans les Alpes et le Jura. J'ai obtenu mon diplôme d'État de musher, et j'ai décidé d'avoir ma propre meute de chiens* ».

Une équipe avec 12 chiens

Attention au départ, les chiens sont excités, ils aboient et tapent dans leur harnais car ils sont pressés de fouler les sentiers boisés et autres chemins de campagne. « *Au démarrage et dans les descentes, nous atteignons jusqu'à 27 km/h* ».

Pour son équipage de 12 chiens, dont seulement 9 sont attelés, il a choisi le Malamute d'Alaska et le chien du Groenland, une des plus anciennes races canines : « *Son origine remonterait à 4 ou 5 millénaires. Il était traditionnellement élevé et utilisé par les Inuits* ». En fin connaisseur de ces chiens et en passeur de bien-être animal, il est intarissable et aime partager son savoir.

Plus qu'une simple balade, nous découvrons un univers où la complicité entre l'humain et l'animal prend tout son sens avec Hantz et Rebelle, les chiens de tête et leurs autres équipiers. « *Dans la composition de l'attelage, il y a les co-leaders qui assistent les chiens de tête, le team pour ceux qui sont au milieu et enfin les wheel dogs qui utilisent toute leur puissance pour tracter* ».

Il comprend le langage de ses chiens

Renan Letexier prend soin de son équipage, il ne fait pas courir ses chiens tous les jours. Le Chien du Groenland est vigoureux, de construction forte et taillé pour l'endurance. Il a la réputation d'un excellent chien de traîneau, résistant et supportant les conditions difficiles, mais il a besoin de repos. Le musher comprend le langage de ses chiens et sait se faire obéir : « *C'est un chien puissant et énergique. Je les ai tous élevés, donc je les connais et je sais comment leur parler !* ».

À la fin du parcours, un dernier moment magique : le câlin aux chiens !

© Avec l'aimable autorisation de Publihebdos, texte adapté de Marie Lambrinos.

An original idea for a ride with sled dogs, following the call of the forest along hidden pathways

Renan Letexier, our sled-dog guide, takes us on a trip through unspoilt countryside and shares his passion for Greenland dogs.

We meet up with Renan very early in the morning, to avoid the summer heat. He explains: "We go out practically all year round, in all weathers, but these dogs don't run when the temperature exceeds 15 degrees, so I adapt my schedule during the summer season."

Dog-sled enthusiast Renan has come back to his home region to offer rides aboard a 3-seater wheeled sled. "I've previously worked with sled dogs in the Alps and the Jura. After obtaining my musher's diploma I decided to have my own pack of dogs.

A team of 12 dogs

We're about to depart, and the dogs are getting excited, barking and twisting in their harnesses, eager to get going along the wooded tracks and rural pathways. "Off we go! Going downhill, we can reach up to 27 kilometres per hour."

For his team of 12 dogs, only 9 of which are in harness, Renan chose the Alaskan Malamute and the Greenland Dog, one of the oldest canine breeds. "It is said that their origins go back 4 or 5 thousand years. They were traditionally bred and used by the Inuit. Renan is a true expert, and loves sharing his knowledge and passion for animal well-being.

It turns out to be much more than a simple outing, as we discover a world where the bond between humans and animals takes on its full meaning with Hantz and Rebelle, the lead dogs, and their teammates. "Making up the pack, there are the co-leaders who assist the lead dogs, the team, who are in the middle and finally the wheel dogs who use all their power to pull the sled."

He understands his dogs' language

Renan Letexier takes good care of his team and doesn't make his dogs run every day. The Greenland Dog is vigorous, well built and bred for endurance. They have a reputation as excellent sled dogs, tough and able to brave difficult conditions, but they need to rest. The musher understands his dogs' language, and knows how to command their obedience. "These are powerful dogs with lots of energy. I've raised them all, so I know them and I know how to talk to them!"

There is one last magical moment at the end of the ride: giving the dogs a cuddle!

Pratique

Formule découverte | 45 minutes

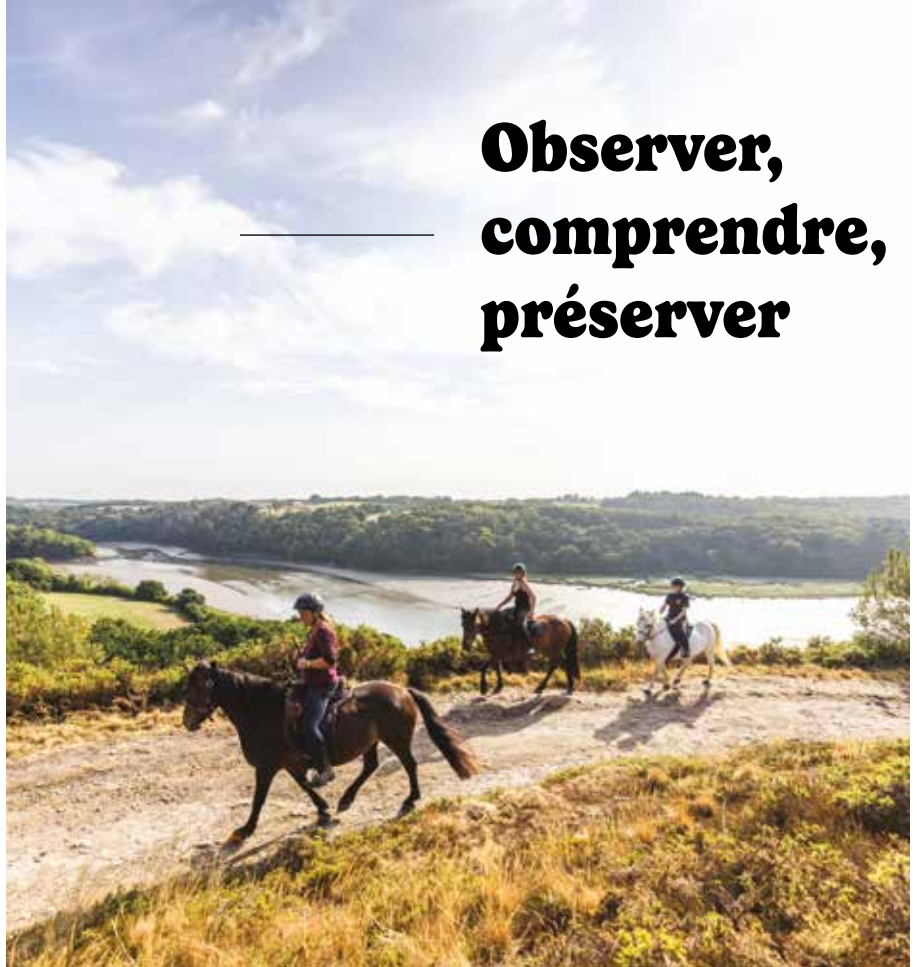
- Adulte : 50 €
- Enfant (+ 3 ans) : 40 €

Formule aventure | 1h30

- Adulte : 80 €
- Enfant (+ 3 ans) : 70 €



Armor Cani Évasion
Renan Letexier
Tél. 06 45 45 00 35



Observer, comprendre, présERVER

Conversation avec Gwenola Duplenne-Benis



Près de Paimpol, la ferme équestre et pédagogique Les Chevaux du Coât place le bien-être animal et l'apprentissage par le jeu au cœur des activités. Cavalier aguerri, novice ou simple amoureux des chevaux, la ferme propose un éventail d'activités pour vous.



Votre philosophie ?

Nous apprenons à observer et apprendre le langage des chevaux, les soins dont ils ont besoin avant de les monter. Cette année, nous ouvrons une Équipiste : un mode de vie qui se rapproche du mode de vie en liberté. Par cette organisation, les chevaux vivent en troupeau. Lorsqu'on les sollicite, ils sont plus disponibles, ça permet une pratique plus joyeuse et sécurisée.

Qu'est-ce qui vous anime au quotidien ?

Je suis au contact de la nature et des humains, ça demande une bonne condition physique, de l'observation et une capacité d'adaptation permanente. C'est riche de diversité et de vie.

Une journée idéale ?

Un petit-déjeuner sur le port de Paimpol, puis petite balade à la pointe de Guilben avec pique-nique. Mon coin préféré, c'est la balade le long du Trieux face au château de la Roche-Jagu.

Forfaits à l'année : observation du cheval, ses soins et pratique équestre.

Pendant les vacances : stages de voltige, balade pour les familles et individuels sur demande.

+ www.leschevauxducoat.com

Faune sauvage

Notre territoire est **une mosaïque de milieux naturels à préserver**, un patrimoine unique et fragile. En bord de mer, dans les vallées du Léguer et du Trieux, dans les bois et le bocage, ça bruisse de vie. Des espaces sensibles dont il faut respecter la tranquillité pour continuer à en profiter.



La loutre

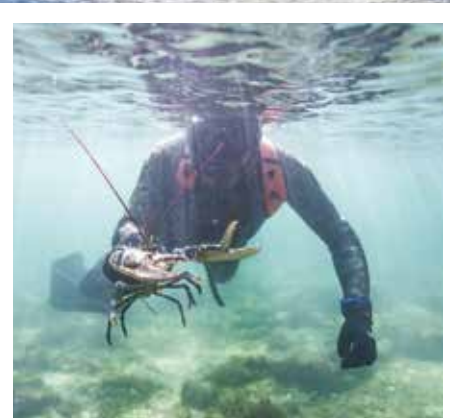
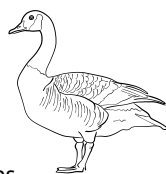
Animal mythique et mystique, la loutre est l'un des animaux emblématiques de **la vallée du Léguer, rivière labellisée « Rivière Sauvage »**.



Le phoque gris se plaît dans nos eaux

Migration

À l'automne, notre territoire est un couloir de migration des oiseaux venus des régions nordiques. La période est un moment de vulnérabilité pour ces oiseaux à observer sans déranger. Parmi eux, les **oies bernaches** hivernent sur nos côtes.



Sous l'eau

Sous la surface se dévoile une autre facette des paysages côtiers spectaculaires : des fonds peuplés d'une incroyable **biodiversité... fragile**.

ARMORI PARK

PARC DE LOISIRS

Ouvert du 28 mars au 30 août 2026

TOUT SIMPLEMENT

ESPACE AQUALUDIQUE ET SES 3 TOBOGGANS

POUR PETITS ET GRANDS

NOMBREUX JEUX DE PLEIN AIR

Gwenezhan 22140 • BÉGARD • 02 96 45 36 36

Consultez nos horaires et tarifs sur www.armoripark.com

Les secrets de la vie sauvage

Pour apprendre à se promener autrement, **les sorties natures pédagogiques, écologiques, culturelles et ludiques** sont nombreuses pendant les vacances. Evidemment, en impactant au minimum la tranquillité de ces magnifiques espaces !



Ça se passe où ?

- La Maison de l'estuaire** | Plourivo
- L'abbaye de Beauport** | Paimpol
- Le Palacret** | Saint-Laurent
- Le Centre Forêt Bocage** | La Chapelle-Neuve
- Le Centre Régional d'Initiation à la Rivière** | Belle-Isle-en-Terre
- Le Domaine de la Roche-Jagu** | Ploëzal
- Horizons 22** | Ploubazlanec



GUINGAMP



2H OU PLUS

Guingamp, historique et culturelle

Guingamp est une ville surprenante. Connue pour son équipe de football, l'En Avant, elle est aussi riche en histoire et en patrimoine. Loin d'être figée dans le temps, l'art contemporain s'inscrit aujourd'hui dans son espace public et donne un nouveau regard sur son architecture. On part en balade dans la Petite Cité de Caractère®.



Maisons à pans de bois

L'incontournable Prison

On débute par l'étonnante Prison. Ce site unique en Europe, classé **Monument historique**, est un beau témoignage du mélange réussi entre préservation du patrimoine et création contemporaine. Désaffectée en 1951, elle accueille aujourd'hui le **Centre d'art photographique GwinZegal** qui rayonne au niveau international. La création artistique, la rencontre et la pédagogie sont au cœur de son activité, qui se déploie entre résidences d'artistes, expositions, éditions et actions vers les publics.



La Prison, site unique en Europe

1000 ans d'histoire

Tout près, l'hôtel de ville vaut le coup d'œil ! À l'origine un couvent, l'édifice servit d'hôpital jusqu'à la Révolution où il fut converti en prison. De là, on rejoint le **château Pierre II**, ancien château-fort du XI^e siècle longtemps oublié. Remis en valeur en 2015, il est devenu un espace de vie et offre un magnifique point de vue sur le Trieux, qui coule un peu plus bas. Du château, on accède à la magnifique basilique.

L'art dans la rue

Au fil de la visite, on peut croiser un faon géant, des gouttes d'eau en mosaïque, un bateau dans un arbre, une tour de verre et même un homme nuage. **Ces œuvres disséminées dans la ville** ne manqueront pas de vous surprendre ! Elles invitent les passants à s'interroger sur nos rapports à l'eau et à la nature.



Sitis

Notre-Dame de Bon-Secours

L'édifice gothique a été construit au XIV^e siècle sur des bases du XI^e siècle. Croyants et curieux viennent rendre hommage à sa Vierge Noire. En sortant de la basilique, direction la place du Centre, avec ses belles maisons à pans de bois et sa fameuse **fontaine de La Plomée**. De là, empruntez la petite venelle du Moulin de la Ville, pour rejoindre les passerelles sur le Trieux. Parcourez ses rives enchanteresses et boisées pour une fin de balade en toute quiétude.

1000 years of history

The nearby Hôtel de Ville is certainly worth a look! Originally a convent, the building was used as a hospital until the Revolution when it was converted into a prison. From here, we make our way to the Château Pierre II, an ancient 11th century fortified castle, neglected for many years. Restored in 2015, it is now a living space and offers a spectacular viewpoint over the river Trieux which winds its way below. From the château, we move on to the magnificent basilica.

Notre-Dame de Bon-Secours

The gothic structure was built in the 14th century, upon 11th century foundations. Believers and history-lovers come to pay homage to its famous Black Madonna. Leaving the basilica, our next stop is the Place du Centre with its beautiful half-timbered houses and the famous la Plomée fountain. From here, the narrow Moulin de la Ville alleyway leads to the footbridges over the river Trieux, with its enchanting wooded riverbanks providing a tranquil end to a lovely walk.

Street Art

During your visit, you might come across a giant fawn, mosaic water-droplets, a boat in a tree, a glass tower and even a man with his head in the clouds. These artworks scattered around the town are sure to surprise you! They invite the visitor to reflect upon our relationship with water and with nature.



Guingamp: History and culture

Guingamp is full of surprises. Known for its football club, En Avant, it's also a town steeped in history and heritage. Far from being frozen in time, Guingamp's public spaces are home to contemporary art, giving a new perspective to its architecture. Let's take a stroll around la Petite Cité de caractère®.

The Prison - a must-see

Our visit starts at the amazing Prison, a site unique in Europe and listed Historical Monument, a fine example of how to successfully combine heritage preservation with contemporary creation. Decommissioned in 1951, it is today home to the internationally renowned GwinZegal Centre for Photographic Art. Artistic creation, encounters and education are at the heart of its activities, which extend to artist residencies, exhibitions, publishing and public outreach.

Un patrimoine historique incroyable, une programmation culturelle à l'année, des restaurants et cafés chaleureux... la douceur de vivre à Guingamp se savoure toute l'année.

Un week-end à Guingamp



Pour aller plus loin...

Suivez une visite guidée !

Le vendredi à 15h d'avril à septembre et aussi le mercredi en juillet et août.

+ www.guingamp-paimpol.com

Au cœur de Guingamp

Un circuit de 7,6 km dans la Petite Cité de Caractère® et le long des berges du Trieux ponctuées de passerelles, lavoirs et belvédères.

Le mystère Abgrall

Un jeu de piste pour découvrir la Petite Cité de Caractère® autrement.



En été

Le festival de la Saint-Loup

Au mois d'août, LE festival de musique celtique consacré à la danse bretonne soufflera ses 69 bougies.

+ saintloup.bzh

Les Jeudis de Guingamp

Les jeudis de l'été, la culture et le sport sortent des murs avec des animations gratuites et ouvertes à tous, aux quatre coins de la ville.



Ça se passe aussi hors saison !

Une pièce au théâtre

du Champ au Roy

Un match de foot

au stade de Roudourou

Un spectacle ou un concert

à la Grande Ourse à Saint-Agathon

Une expo photo

par le Centre d'art GwinZegal à la Prison





Un petit souvenir ?

Des cosmétiques aux algues, un porte-clés à l'effigie de Guingamp, Paimpol, l'île de Bréhat, un accessoire aux couleurs de l'En Avant... ou encore une toute nouvelle gamme exclusive d'objets à l'effigie de la Vapeur du Trieux.

✦ **Ces souvenirs sont à retrouver dans les boutiques de l'Office de Tourisme !**


**Abbaye
de Beauport**
SITE DU CONSERVATOIRE DU LITTORAL
PAIMPOL

visites | balades | expositions | spectacles & concerts
Une escapade nature et patrimoine !

© Photo: L'oeil de Péaco

ABBAYE DE BEAUPORT
Kéerty 22500 Paimpol
www.abbayebeauport.com

 Conservatoire du **littoral**  **Guingamp Paimpol**  les Domaines de l'Etat



Maël-Pestivien



MAËL-
PESTIVIEN



3 HEURES
OU PLUS

Le circuit de la Chaire des Druides, un voyage dans le temps entre folklore local et faits historiques

Une plongée dans la campagne costarmoricaine et à la découverte de panoramas à couper le souffle ! Dans le bourg de Maël-Pestivien, devant l'église édifée en 1520, nous sommes au point de départ de notre balade.



Une atmosphère mystique



De la Chapelle Saint-Isidore...

La balade débute à l'ombre des arbres, c'est paisible, on tend l'oreille pour écouter le chant des oiseaux rarement dérangés qui se mêle au bruit du vent dans les feuillages. Après une quarantaine de minutes et un léger dénivelé, **on se laisse surprendre par la beauté de la chapelle Saint-Isidore** qui se dresse fièrement au milieu d'une clairière.

...À la chapelle du Loc'h

La balade continue, les paysages défilent de chaque côté : tantôt des champs où trônent de gros blocs de granit, tantôt des hameaux aux jolies maisons en pierre. On s'offre un peu plus loin une pause à **la chapelle du Loc'h**. Face à la bâtisse, on ne peut pas suspecter qu'elle est tombée en ruines, avant d'être reconstruite entre 1984 et 1994. À l'intérieur, nous admirons les vitraux multicolores, grâce aux rayons de soleil qui les traversent, l'édifice prend une allure de kaléidoscope.

Pratique

- **Balisage** | Jaune
- **Distance** | 12,9 km
- **Niveau** | Moyen

📄 **En téléchargement gratuit sur www.guingamp-paimpol.com**



Le Dolmen de Roc'h-Toul

Laissons derrière nous les chapelles et continuons notre escapade vers un monument tout autre. À quelques kilomètres de là, se dresse **un dolmen du néolithique, classé Monument historique, le dolmen de Roc'h-Toul**. Situé dans un champ privé, il se contemple aisément de la route avec ses pierres imposantes taillées il y a 4 500 ans.



La chaire des Druides

Si la balade alterne panoramas somptueux et petits chemins en sous-bois, l'arrivée à la chaire des druides nous laisse sans voix tant l'atmosphère y est mystérieuse. **Le bois de Kerohou abrite de nombreuses roches massives** pleines de mousses, sur lesquelles s'appuient les arbres. Si l'histoire ne nous affirme pas que des druides s'y sont bien réunis, nul doute que dans cette colline boisée semble se tapir des présences mystiques.

Même s'il est l'heure de continuer notre chemin vers **le bourg de Maël-Pestivien**, nous emportons avec nous des souvenirs de panoramas exceptionnels et de légendes druidiques.

© Avec l'aimable autorisation de Publihebdo, texte adapté Astrid Jurmand.

mysterious atmosphere. Kerohou Wood is home to numerous huge moss-covered rocks and leaning trees. Even if there is no historical proof that Druids gathered here, no-one would doubt that the wooded hillside harbours mysterious presences.

Even though it's time to make our way back to Maël-Pestivien, we carry with us the memory of breathtaking scenery and Druid legends.

The Druids' Pulpit trail

A voyage in time, combining local folklore and historical fact.

A journey through the Costarmoric countryside through breathtaking scenery! Our walk begins in the village of Maël-Pestivien, outside the church which dates from 1520.

From the Chapelle Saint-Isidore..

The walk starts from a tree-shaded spot; it's peaceful, with only birdsong and the sound of the wind in the leaves. After about 40 minutes and a gentle climb, we're surprised to come across the lovely Chapelle Saint-Isidore rising proudly in the middle of a woodland glade.

...To the Chapelle du Loc'h

The walk continues, with landscapes to discover all around: fields dotted with huge granite blocks, hamlets of pretty stone houses. A little further on

we take a break at the Chapelle du Loc'h. Looking at the building, you'd never guess that the chapel had fallen into ruin before being rebuilt in 1984 and 1994. Inside, we admire the beautiful stained glass windows which illuminate the building with an almost kaleidoscopic light when the sun shines through the glass.

Dolmen de Roc'h-Toul

Leaving the chapels behind, we continue our adventure towards a very different type of monument. A few kilometres' away is a neolithic standing stone, a listed Historical Monument, the Dolmen du Roc'h-Toul. Standing in a private field, it is easily visible from the road with its imposing stone, carved 4500 years ago.

The Druids' Pulpit Stone

While the walk weaves its way between magnificent landscapes and tree-shaded paths, arriving at the Druids' Pulpit stone leaves us speechless, such is its

inspirations **RANDO**



La Roche aux Oiseaux, Loguivy-de-la-Mer

Le château Pierre II, Guingamp

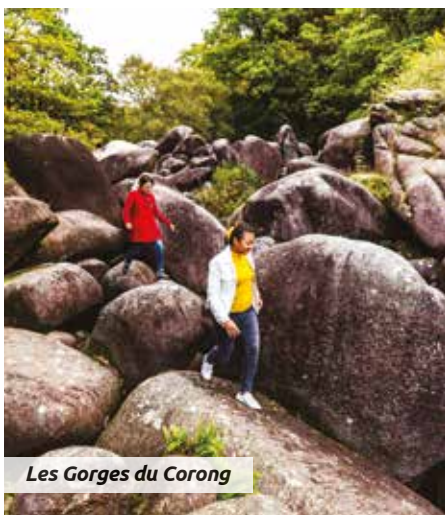


Le chemin de halage, Quemper-Guezennec

En mouvement

Randonnez à pied, à vélo ou à cheval, au bord de la mer ou au cœur du bocage. Notre territoire offre une mosaïque de paysages pour votre pratique de prédilection.

⊕ www.guingamp-paimpol.com



Les Gorges du Corong



L'anse de Launay, Ploubazlanec



Le Menez Bré

Randonnées nomades



La Roche aux oiseaux



Le GR® de Pays Trégor-Goëlo

Alternative aux itinéraires côtiers, ce circuit de **177 km** relie Perros-Guirec à Paimpol à travers un patchwork de paysages variés, de rivières, de forêts et de chemins creux **entre Vallée du Léguer et Vallée du Trieux**. De quoi se plonger dans une nature préservée et découvrir un patrimoine d'exception en Bretagne intérieure.



Les autres balisages

Sentier de Petite Randonnée

 Le vélo

 Le VTT

À Pied



Le mythique GR®34

Du charmant **petit port de Bréhec** au site grandiose de **la Roche aux oiseaux**, la balade est la promesse de paysages d'exception, variés et majestueux. Les trésors patrimoniaux n'attendent que votre visite : **le moulin à vent de Craca**, à deux pas des plus hautes falaises de Bretagne, la romantique **abbaye maritime de Beauport** ou encore les ports pittoresques de **Pors Even et Loguivy-de-la-Mer**. Profitez d'une halte à Paimpol, **Cité des Islandais** aux douces effluves marines.

Mon Tro Breizh®

Le pèlerinage historique qui fait le tour de la Bretagne intérieure dans les pas de ses Sept Saints fondateurs. L'étape entre Tréguier et Saint-Brieuc traverse Paimpol et Pontrieux. Deux variantes pour découvrir l'ancestral **temple de Lanleff**, le chemin de halage qui borde le Trieux ou encore le majestueux **château de la Roche-Jagu**. La Bretagne autrement !

 www.montrobreizh.bzh



À vélo



La vélomaritime

Ce parcours cyclo de plus de **1 400 km** reliant **Roscoff à Dunkerque** est une aventure unique, via les paysages maritimes et les petits chemins champêtres. Paimpol en est une étape incontournable, profitez d'une halte détente et gastronomie.

 www.lavelomaritime.fr



Ar Wenodenn

Une toute nouvelle véloroute qui relie

Carhaix à la pointe de l'Arcouest à Ploubazlanec et l'archipel de Bréhat.

Un parcours de 139 km à faire par étapes pour prendre le temps, et découvrir les nombreuses perles qui jalonnent le parcours.



Pour tourner en rond

Boucles pédestres, cyclo, trail ou VTT, plus de **80 circuits** en ligne téléchargeables gratuitement !

⊕ **Patrimoine à retrouver sur le chemin, traces GPX, cartes détaillées et toutes les infos pratiques sont à retrouver sur www.guingamp-paimpol.com**

Hiking and cycling

Walking paths, trail runs, cycling and mountain biking trails, our circuits are all online! The heritage sites you'll meet along the way, GPX trails, detailed maps and all the practical information you need for more than 80 itineraries are to be found at www.guingamp-paimpol.com.

À pied, en voiture ou à vélo...



La Route des Falaises, le breizh trip nature !

Empruntez la Route des Falaises de Paimpol au petit bourg de Tréveneuc, **arpentez les plus hautes falaises de Bretagne** qui culminent à plus de 100 m. Des panoramas à perte de vue et un charme renouvelé au gré des marées et des saisons.

⊕ **Demandez la carte à l'Office de Tourisme !**



Toutes nos randonnées !

Dormir face à l'île de Bréhat

Plus d'infos !

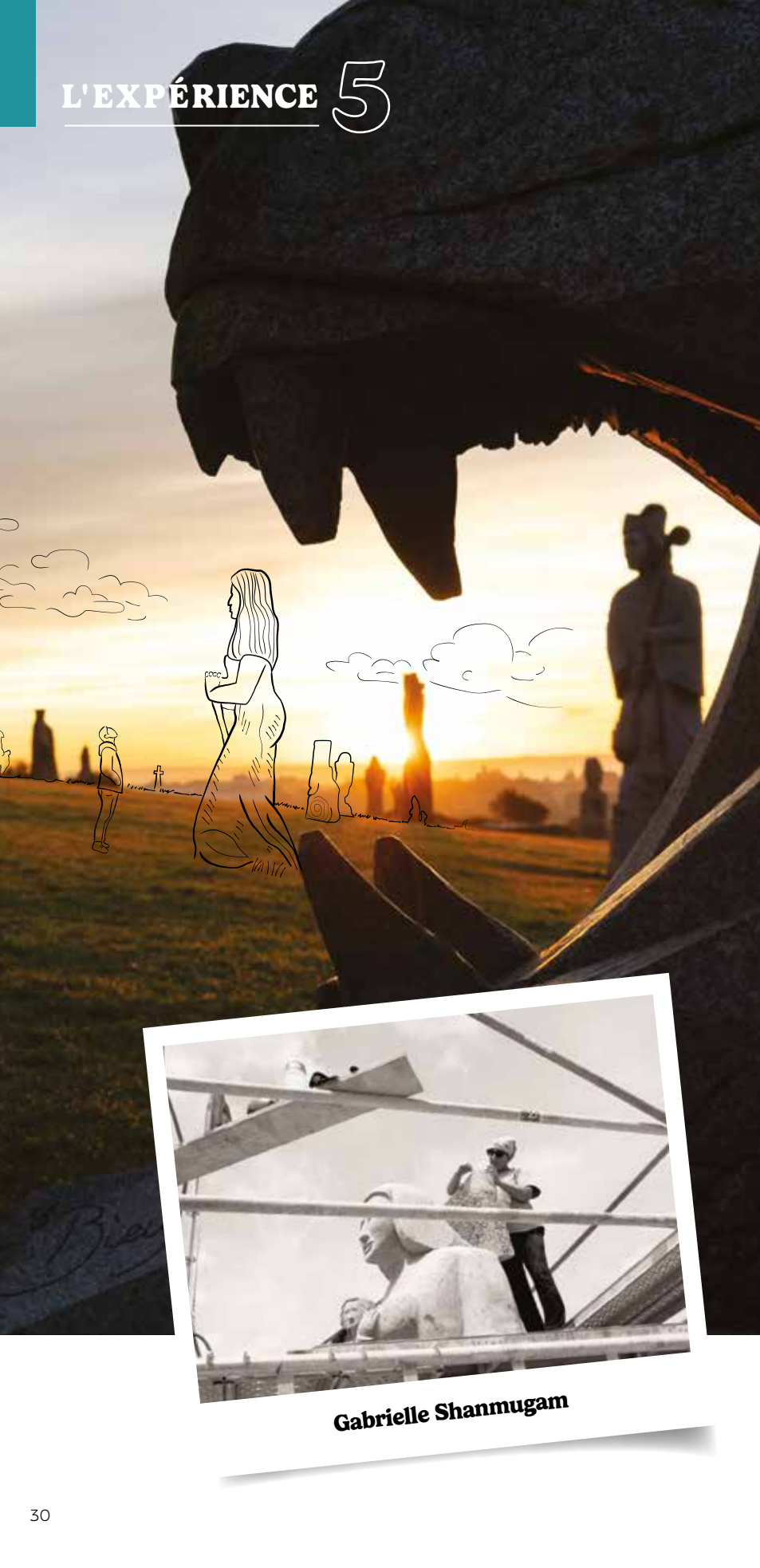
MAISON DES ILES
Chambres d'hôtes & Gîte Tel. 06 71 76 31 43
contact@maisondesiles-brehat.com
29 rte de la Vieille Côte, 22620 L'Arcouest

LA CONCIERGERIE COVEX PREND SOIN DE VOS BIENS !

GESTION LOCATIVE & LOGEMENTS

PLUS D'INFOS !

Tél. 06 12 40 12 87
22500 Paimpol
www.conciergeriecovex.fr



CARNOËT



2 HEURES

Les coulisses de la Vallée des Saints, avec Gabrielle et la vierge noire

Les sculpteurs sont à pied d'œuvre pour faire naître des géants de pierre, parmi eux, **Gabrielle Shanmugam**. Sa toute première statue monumentale sur le site vient de rejoindre un ensemble majestueux de six vierges noires.

Dans les coulisses

Début mai, Gabrielle est perchée sur un gros bloc de granit, meuleuse à disque en main, dans un brouillard de poussière minérale, au cœur d'un vacarme strident d'outils sciant, cognant ou meulant la pierre. Trois sculpteurs travaillent de concert, chacun sur son modèle. « *C'est une série dédiée à la Vierge noire sur le thème de la féminité, de la maternité* », renseigne Gabrielle. « *Six statues monumentales, qui viendront dans la vallée enserrer un menhir, autre élément emblématique de notre patrimoine* ».



Gabrielle Shanmugam

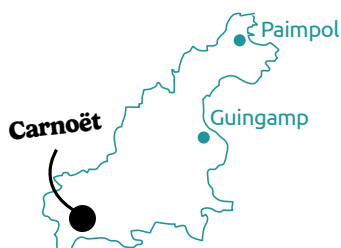
« Nourrir l'histoire »

Ces œuvres sont façonnées en granit de Lanhélin, une roche d'une couleur gris sombre aux nuances bleutées. Une commune qui abrite aussi une vierge noire, en bois, et que Gabrielle est allée rencontrer, « une façon de nourrir l'histoire », selon son expression. « J'aime créer un récit autour de chaque statue ».

Sur le bloc de quatre mètres sur un mètre, aux côtés du sculpteur Seenu, son mari et pionnier à la Vallée des Saints, trône une petite maquette en béton cellulaire. « J'en ai fait une première, puis une deuxième, mais pas assez épurées », confesse celle à qui pourtant il plaît « de garder l'identité du caillou ».

Autre détail qui lui tient à cœur, « une assise pour s'asseoir », à l'instar de ses autres œuvres à Trégastel, et une autre au bourg de Carnoët, sa première sculpture monumentale.

« Après cette semaine d'épannelage, ou dégrossissage de la pierre, le bloc sera retourné pour s'attaquer à l'autre face, avant d'être mis debout pour les finitions, les derniers 15 jours ».



La Vallée des Saints, ce sont plus de 200 œuvres d'art monumentales et une vue panoramique sur la campagne du centre de la Bretagne.

⊕ Notre lieu de calme vous est ouvert à tout moment à Carnoët.



Un moment suspendu

Le 2 juin, la Vierge noire rejoint les cinq autres sculptures : « Couchée, relevée pour être libérée de sa cage de fer, des échafaudages, puis levée dans les airs à la grue avant de rejoindre le site pour l'éternité. »

« Une explosion d'émotions, en passant du rire aux larmes ». Avec cette notion supplémentaire, elle, l'unique femme sur ce projet, « d'habiter mon entière féminité », selon sa propre expression. « En sculptant, j'ai pensé aux femmes, à celles de ce coin de Bretagne, aux femmes des carriers ».

© Avec l'aimable autorisation de Publihebdo, texte adapté David Kerhervé.



Behind the scenes at the Vallée des Saints with Gabrielle and the Black Madonna

The sculptors are hard at work bringing the stone giants to life. Gabrielle Shanmugam is one of them. Her very first monumental statue on the site has just joined a majestic ensemble of six black madonnas.

Early May: Gabrielle is perched on a massive block of granite, grinder in hand, in a cloud of mineral dust, surrounded by the strident din of tools cutting, hammering and grinding stone. Three sculptors are working together, each on their own figure. "It's a series dedicated to the Black Madonna, on the theme of femininity and maternity" Gabrielle tells us. "Six monumental statues, which will be placed in the valley, encircling a menhir, another iconic emblem of our local heritage."

Hommage à la Vierge de Lanhélin



"Nurturing history"

The statues are carved from dark grey-bluish granite from Lanhélin in Ille-et-Vilaine. The commune is also home to a black madonna, this one in wood, and which Gabrielle has been to see, "a way of feeding history" as she puts it. "I like to create a story around each statue."

On the 4-metre by 1-metre block, alongside sculptor Seenu, her husband and pioneer at the Vallée des Saints, sits a small model made of aerated concrete. "I made one version, then another, but they weren't refined enough" This, from an artist who nevertheless likes to "preserve the identity of the stone". Another detail that is important to her is a "seat to sit on", following the style of her other works in Trégastel and another in the village of Carnoët, which was her first large scale sculpture. "After a week of preparing and sanding the stone, the block will be turned over to work on the other side before being stood upright for the finishing touches over the last two weeks."

A moment suspended in time

On the 2nd of June, the black madonna joins the other five sculptures: "Lying down, then lifted free of her iron cage and scaffolding, and hoisted into the air by a crane before settling in to her home for all eternity."

"An explosion of emotions, with a mixture of laughter and tears", with the added perspective of being the only woman involved in this project; in her own words "to fully invest my complete femininity". "While I was working on the stone, I was thinking about women, those from this part of Brittany, the wives of the quarry workers."

La Vallée des Saints is home to more than 200 monumental works of art and a panoramic view over the countryside of central Brittany. A peaceful place in Carnoët, welcoming visitors at any time.

Escapades au cœur de la Bretagne

En vous éloignant de la côte, découvrez le cœur de la Bretagne, une destination insoupçonnée.



Conversation avec
Martine Ménou



À Plougonver, on cultive les petits bonheurs entre générations

À quelques encablures, de la Vallée des Saints, la **biscuiterie Ménou** est un lieu incontournable. En poussant la porte de la **Boutique-Musée des métiers d'autrefois**, l'espace imaginé par Martine et Jacques, vous voilà sur une place de village d'antan, avec ses vieux métiers.

Derrière chaque objet chiné par le couple, il y a une âme. Qu'on soit du coin ou d'ailleurs, on flâne, **on partage des souvenirs autour d'un café et de biscuits maison...** Ici, on cultive les petits bonheurs entre générations et rien ne peut les rendre plus heureux.

« Que ce soit pour nos biscuits ou la boutique, tout est guidé par le cœur et l'envie de partager ! »

Sophie et Pierre, les enfants, ont pris la relève à la biscuiterie, perpétuant la tradition familiale. Boulangers ancrés à Plougonver depuis 1879, les Ménou sont très attachés à leurs racines rurales : *« Cet espace, il n'a du sens qu'ici ! Marcher dans la forêt de Coat-an-Noz depuis Loc-Envel, ou découvrir la chapelle Saint-Tugdual dans son écrin de verdure... C'est ce qu'on aime, cette richesse toute en simplicité. »*

✦ **Biscuiterie Ménou | Boutique-Musée**
16 rue de la Gare - 22810 Plougonver
biscuiterie-menou.fr





Les gorges du Corong et les landes de Locarn

Au cœur de la forêt de Duault, se nichent d'énormes rochers de granit : **le chaos du Corong**. Il est accessible après la traversée des étonnantes **landes et tourbières de Locarn**, espaces naturels sensibles propices à accueillir des espèces protégées.

⊕ **Sentier découverte du Menez Guellec (5 km)**



Coat Malouen

Fondée au XII^e siècle, cette **abbaye, témoin de huit siècles d'histoire**, a été en partie démontée après la révolution. Depuis 1993, Les Amis de l'abbaye restaurent le site et l'animent : **visites guidées, expositions d'art contemporain, théâtre, concerts**, sont présentés dans les anciennes écuries.

⊕ **www.abbayedecoatmalouen.fr**



Un jeu de piste en pays Plinn

De menhirs en chapelles, parcourez la campagne de Bourbriac à Kerpert pour résoudre **23 énigmes**.

35 km à parcourir en voiture pour dénicher un petit patrimoine authentique blotti dans la verdure.

⊕ **Collection de 12 jeux de piste disponible chez nous : 3 €**

Testez les jeux bretons

À quelques pas de la biscuiterie, découvrez les jeux traditionnels bretons. **Un musée** y retrace leur histoire à partir d'une sélection d'archives. **Un espace de pratique** est également à votre disposition pour vous essayer. En famille ou entre amis, venez redécouvrir notre patrimoine culturel et sportif !

⊕ **www.centredejeuxbretons.fr**

La Résistance en Argoat



Coat Malouen est aussi le nom d'un **haut lieu de la Résistance**. Au cœur de la forêt, se met en place en juin 1944, un maquis fort de plusieurs centaines d'hommes. Il affrontera les troupes d'occupation et participera à la libération de Guingamp.

⊕ **Musée de la Résistance en Argoat | Saint-Connan**
www.musee-etangneuf.fr


hisse et ho!
dans la vallée du Char à Banos

PARC DE LOISIRS
POUR TOUS
EN PLEINE NATURE

SANS RÉSERVATION
JUSQU'À 15 PERS.

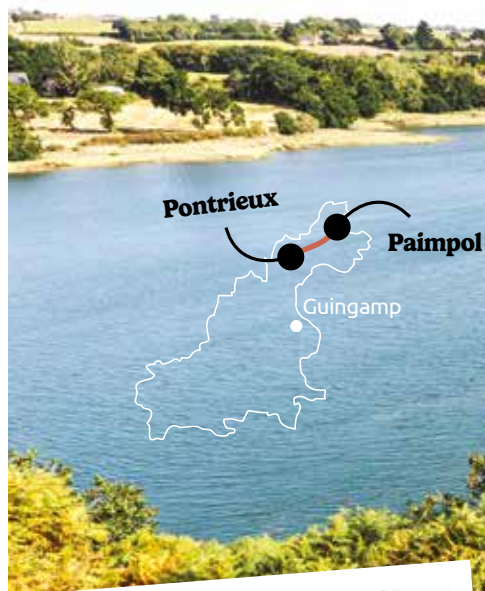
TOBOGGAN
GÉANT

PARCABOUT
+1600 M²

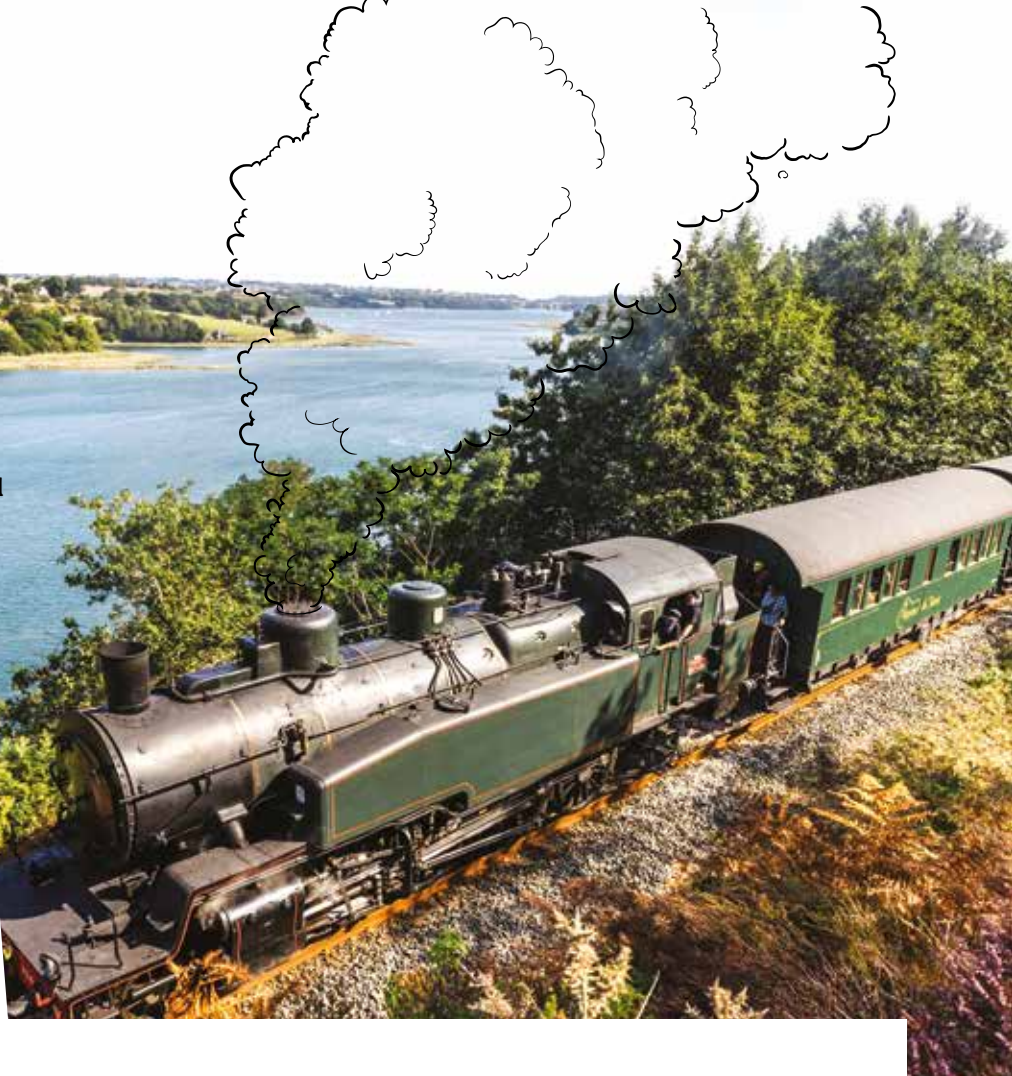
TYROLIENNES
TRAMPOLINES
GÉANTS

hisse-et-ho.fr
📍 Plélo
06 75 03 13 42

L'EXPÉRIENCE 6



Wagons d'époque



ENTRE
PAIMPOL ET
PONTRIEUX



POUR
LA JOURNÉE

Le Trieux à toute vapeur !

**Départ imminent à bord
de la Vapeur du Trieux,
train historique qui sillonne
la vallée entre Paimpol
et Pontrioux.**

**Plongée dans
une atmosphère d'antan**

La vieille locomotive, véritable dame de fer, souffle bruyamment en gare de Paimpol, laissant échapper des volutes de vapeur. Soudain, un coup de sifflet retentit : c'est l'heure ! Le train s'ébranle lentement, le bruit caractéristique des roues sur les rails résonne, et nous voilà en route.

**En circulation
du 14 juin au 15 sept.**

- Dimanche, lundi et mardi de mi-juin à mi-septembre
- Dimanche à jeudi en juillet et août

⊕ **Billetterie dès avril,
uniquement auprès
de l'Office de Tourisme
www.guingamp-paimpol.com**



Nature & patrimoine au fil du Trieux

Assis à l'arrière, je profite d'une vue imprenable sur le paysage qui défile. **L'estuaire du Trieux** se dévoile dans toute sa splendeur : des rives boisées, des petits ponts pittoresques, et cette sensation de **voyager dans le temps**, bercé par le rythme de la locomotive.

Nous entrons maintenant dans la **forêt de Penhoat-Lancerf**, au détour d'un virage, la **Maison de l'Estuaire** surgit entre les arbres, posée sur les rives du **Trieux**. Ancien **manoir de Traou-Nez**, elle est aujourd'hui un centre dédié à la découverte du patrimoine naturel et à la préservation de l'écosystème de l'estuaire. Sous la houlette du Conservatoire du Littoral : expositions, ateliers et animations sur la faune et la flore locales, invitent à mieux comprendre cet environnement fragile.

Alors que le train s'élève, nous retrouvons le Trieux entre les collines boisées, et au loin, le **château de la Roche-Jagu** domine le paysage. Perché sur son promontoire, il veille sur les méandres du **Trieux** et ses rives verdoyantes. Depuis les wagons, la vue est imprenable : les jardins en terrasses contrastent avec la silhouette austère de la forteresse, nature et histoire se fondent harmonieusement.

Vers le pont de Frynaudour

Cet élégant ouvrage d'acier enjambe le **Leff** là où il se jette dans le Trieux. Sa traversée offre une vue imprenable sur la vallée que nous surplombons.

Arrivée à Pontrieux, Petite Cité de Caractère®

Le train poursuit son avancée et déjà, les premiers signes de **Pontrieux** apparaissent : quelques maisons surgissent entre les feuillages, et le **Trieux**, qui nous accompagne depuis **Paimpol**, rétrécit avant d'atteindre la petite cité.

Bientôt, la gare se dessine, marquant la fin de ce trajet hors du temps. La locomotive ralentit, un dernier panache de vapeur s'élève dans le ciel, puis le train s'arrête dans un léger grincement. Mais le voyage ne s'achève pas ici : **Pontrieux, Petite Cité de Caractère®**, invite à prolonger l'évasion.

© Texte Gwenaël Le Meur.

Experience the Trieux with the power of steam!

Departing soon on board the *Vapeur du Trieux*, the historic train which makes its way through the Trieux valley between Paimpol and Pontrieux.

A return to times gone by

In Paimpol station, the old locomotive, a veritable iron lady, is puffing noisily, letting out spurts of steam. Suddenly, a whistle sounds: It's time! The train gets going slowly, with the characteristic clackety-clack sound of the wheels on the rails, and we're on our way.

Nature and heritage along the Trieux river

Sitting at the rear of the train, I'm enjoying an uninterrupted view of the scenery as it unfolds before my eyes. The Trieux Estuary is revealed in all its splendour: wooded riverbanks, pretty little bridges, and the sensation of travelling back in time, lulled by the steady rhythm of the locomotive.

And now we're entering Penhoat-Lancerf forest, where, around a bend in the river, the *Maison de l'Estuaire* appears suddenly from among the trees, on the banks of the Trieux. Formerly the *Manoir de Traou-Nez*, it is today a centre dedicated to the discovery of natural heritage and the preservation of the estuary's eco-system. Working with the Conservatoire du Littoral coastal protection agency it hosts exhibitions, workshops and events on the local flora and fauna, helping us to better understand this fragile environment.

As the train climbs higher, we rejoin the Trieux river between its wooded banks and, in the distance, the *château de la Roche-Jagu* dominates the landscape. Perched on its promontory, it presides over the winding river Trieux and its verdant banks. From the train carriage, the view is breathtaking: the terraced gardens contrast with the austere silhouette of the fortress to create a striking portrait of nature and history in harmony.

Towards Frynaudour Bridge

Designed by Gustave Eiffel, this elegant steel structure spans the point where the river *Leff* flows into the Trieux. Crossing the bridge offers a stunning view over the valley we're looking down upon.

Arriving in Pontrieux, Petite Cité de Caractère®

The train speeds along, and already the first signs of Pontrieux are appearing: a few houses emerge from the trees, and the Trieux, which has accompanied us from Paimpol, narrows before reaching the little town.

Soon, the station comes into view, marking the end of this journey out of time. The engine slows, a final burst of steam rises into the air, and the train grinds to a gentle halt. But the journey doesn't end here: Pontrieux, *Petite Cité de Caractère®* invites you to linger awhile.

The Vapeur du Trieux is in service from 14 June to 15 September

Tickets available from April, only from the Tourist Office www.quinaqamp-paimpol.com

Une journée à Pontrieux

Si vous arrivez à Pontrieux par le train, c'est l'occasion d'une balade pour rejoindre le cœur de la ville.



Nichée au bord du Trieux, Pontrieux séduit par son charme intimiste et son riche patrimoine. Ancien port fluvial, la ville, aussi appelée « **Petite Venise du Trégor** », s'est développée autour de la rivière qui lui a donné son identité. Le long de ses quais et de ses ruelles pavées, les maisons de granit et à pans de bois rappellent son passé prospère.

La Petite Venise en barque

Les **cinquante lavoirs fleuris** de la ville, autrefois animés par les lavandières, murmurent encore des bribes d'histoires. Ils se découvrent en barque, au fil de la rivière, lors de balades commentées, un incontournable ! De mai à septembre.

📍 www.pontrieux.bzh



Shopping à la découverte des ateliers d'art de Pontrieux



Petits secrets et grandes anecdotes !



À l'époque, le lavoir était au cœur du « réseau social » : toutes les maîtresses de maison y racontaient les derniers ragots ! Au-delà de ses 50 lavoirs privés, la petite Venise du Trégor a conservé un patrimoine authentique. Pendant l'été, lors de nos visites guidées, **parcourez les ruelles historiques** et partagez les potins comme au XIX^e siècle !

⊕ **Le jeudi à 15h d'avril à septembre et aussi le dimanche en juillet et août**
www.guingamp-paimpol.com



Le Domaine de la Roche-Jagu : La sentinelle

Ce château du XV^e siècle est le dernier témoin d'un système défensif bâti entre Pontrieux et Bréhat. Le parcours « **Si la Roche-Jagu m'était contée...** » évoque la vie quotidienne d'une seigneurie à la fin du Moyen Âge. Les étages sont dédiés aux expos temporaires. Côté jardins, une programmation culturelle foisonnante complète la vie du domaine. Le parc de 64 ha, labellisé « **Jardin remarquable** » et « **Éco-jardin** », se visite librement toute l'année. La floraison spectaculaire des 350 variétés de camélias vous laissera sous le charme.

⊕ www.larochejagu.fr



Esprit de Gaïa

SÉANCES DE BIEN-ÊTRE
BAINS SONORES
YOGA NIDRA & AUTRES

22260 SAINT-CLET | 06 14 71 32 74

Le Mystère Abgrall

Pontrieux est l'une des 24 étapes du jeu de piste à l'échelle de la Bretagne. Partez sur **les traces d'Erwan Abgrall**, un excentrique disparu en laissant derrière lui une immense fortune d'origine mystérieuse...

⊕ **Kit enquêteur disponible à l'Office de Tourisme et sur**
www.mystereabgrall.com

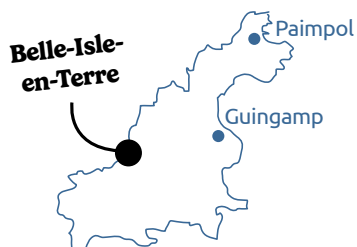


Où manger ?

Dans un cadre ancien, ou sur une terrasse avec vue sur le port ? Crêperie, cuisine de bistrot, spécialités italiennes... Le choix est large à Pontrieux, pensez à réserver !

⊕ **À noter ! Marché le lundi matin**





BELLE-ISLE-
EN-TERRE



1H30

Une visite guidée pour revivre l'histoire de Belle-Isle-en-Terre à la Belle Époque

Balade sur les traces des Papeteries Vallée : l'occasion de découvrir les vestiges d'une industrie autrefois florissante et l'histoire de la fascinante Lady Mond.



Castel Mond à Belle-Isle-en-Terre

Pratique

Visite guidée

« Belle-Isle-en-Terre à la Belle Époque », le jeudi en été et pendant les vacances de Pâques.

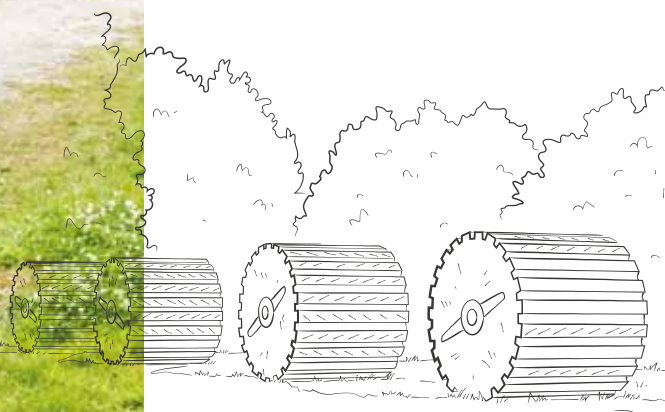
Office de Tourisme
www.guingamp-paimpol.com



L'histoire du papier

Pour rejoindre l'ancienne industrie familiale, érigée en 1856, **nous suivons le Léguer**. Sur le chemin, un ancien jardin d'ouvrier s'est transformé en clairière de séquoias. Un arrêt devant la maison des maîtres permet de se plonger dans l'ambiance de l'époque lorsque la papeterie s'installe. Les papeteries Vallée jouissent de cette proximité avec la rivière qui l'alimente confortablement en eau pour développer sa production et se hisser **parmi les plus grosses industries de Bretagne**.

Sur l'herbe, d'étranges pièces dentelées, racontent l'histoire des lieux. « *Ce sont des piles hollandaises, elles servaient à écraser et déchiqueter les chiffons à partir desquels était fait le papier* », explique la guide, pédagogue et passionnée. « *L'entreprise Vallée faisait vivre jusqu'à 1 000 personnes à Belle-Isle-en-Terre. Elle date du début de la révolution industrielle et était particulièrement moderne pour l'époque* ». Des photographies témoignent des rudesses de la vie ouvrière et de l'évolution de la société.



Sur les pas de Lady Mond

Nous nous éloignons de l'usine et la fantasque **Lady Mond s'immisce dans la visite**. Marie-Louise le Manach, dite Maï, quitte Belle-Isle pour Paris à ses 18 ans. Dégourdie, elle fréquente assidûment les lieux à la mode, où elle fait scandale. Après une aventure tumultueuse avec Antoine d'Orléans, infant d'Espagne, elle épouse le riche et érudit Sir Robert Mond. Maï devenue Lady Mond reste très attachée à ses origines.

Un fabuleux et improbable destin

On croise ainsi le haras qu'elle a fait construire, comme d'autres édifices. On l'imagine, apprêtée, arpenter les rues. On découvre **son château**, qu'elle fera déplacer de 10 mètres en cours de construction. Une riche histoire, un immense patrimoine et une femme qui s'est montrée bienfaitrice. L'émotion opère et les images défilent.

« *J'aime l'aspect nature de la balade.* » « *Raconter l'histoire d'un lieu, ça remet de la vie* » s'enthousiasme Willy, un des participants. La visite permet de toucher de près le quotidien des milliers d'ouvriers et d'imaginer l'effervescence des lieux. Aujourd'hui, seul le doux chuchotement du Léguer a résisté à l'usure du temps et au déclin d'un site industriel qui, pendant des décennies, a façonné les fournitures scolaires de milliers d'enfants.

© Avec l'aimable autorisation de Publihebdos, texte adapté Léonore Royer.

A guided visit to relive the history of Belle-Isle-en-Terre during the Belle Époque

Following the traces of the Papeteries Vallée paper mill: a chance to explore the remains of a once-thriving industry and to learn the story of the fascinating Lady Mond.

The story of paper

We follow the Léguer River to reach the former family business, dating from 1856. Along the way, a former workers' allotment has transformed itself into a clearing of sequoia trees. Pausing in front of the manager's house allows us to experience the atmosphere of the period when the paper mill was established. The Papeteries Vallée benefited from their proximity to the river, which provided a plentiful supply of water to develop production and become one of the biggest industries in Brittany.

In the grass, strange serrated objects tell the history of the place. "These are drums from Hollander

beaters, used to press and shred the rags used to make paper," explains the knowledgeable and enthusiastic guide. "The Vallée company provided the livelihood of up to 1000 people in Belle-Isle-en-Terre. It dates back to the beginning of the industrial revolution, and was particularly modern for its time." A series of photographs bears witness to the difficult conditions experienced by the workers and the way society was evolving.

In the footsteps of Lady Mond

We leave the industrial site behind, and the charming Lady Mond comes to join us on our visit. Marie-Louise le Manach, known as Maï, left Belle-Isle for Paris when she was only 18. A sharp-witted young woman, she led a scandalous life in fashionable Paris. After a tumultuous affair with Antoine d'Orléans, Infante of Spain, she married the immensely wealthy and cultured Englishman Robert Mond. Maï, now Lady Mond, remained very attached to her origins.

A fabulous and improbable destiny

We come to the stud farm commissioned by Lady Mond, along with a number of other buildings. We can almost see her, in her fine clothes, striding through the streets. We discover her château, which she decided needed to be moved 10 metres during the course of its construction. A rich history, immense wealth, and a woman who proved to be a generous benefactress. A succession of images heightens our emotions.

"I love the nature aspect of the walk." "Telling the story of a place brings it back to life." says one of the participant enthusiastically. The visit gives you a close-up view of the daily lives of thousands of workers and allows you to imagine what a bustling place it must have been. Today, only the soft whisper of the Léguer has withstood the passage of time and the decline of an industrial site that, for decades, manufactured school supplies for thousands of children.



Les spots d'Ewen Rabier

Ewen Rabier est guide et conteur autour de Belle-Isle-en-Terre et Loc-Envel. Il a grandi à la lisière de la forêt de Coat-an-Noz, son terrain de jeu depuis l'enfance.

« En Bretagne plus qu'ailleurs, l'imaginaire intervient dans tous les domaines de la vie, du passé et du présent, il fait partie du paysage. Chaque récit historique s'accompagne d'une part de légende ; chaque vieille pierre est emplie de récits, de souvenirs... » C'est cela qu'aime raconter Ewen Rabier.
Il nous livre ses coins préférés.



Loc-Envel

Ce petit village paisible au creux de la forêt, surprend les promeneurs par son trésor artistique : **l'église Saint-Envel**. Elle est remplie d'anecdotes, de détails, le décor est très riche avec toutes ses sculptures. J'en redécouvre sans cesse alors que je passe mon temps ici ! Quand on lève les yeux, ils se posent sur **une galerie prodigieuse de bêtes, d'anges et de dragons** : c'est magnifique. Et tout a un sens.

Et au retour de mes balades, les visiteurs peuvent se détendre au **Ty Coat, le café**. Il y a une atmosphère unique ici, c'est comme à la maison. Ça fait partie intégrante du circuit !



Le Mausolée de Lady Mond

Locmaria

Plus en aval, le Léguer s'épanouit près des **Papeteries Vallée** et de Locmaria. On aperçoit d'assez loin la chapelle qui surplombe les parages. **Locmaria invite à la méditation**, à certaines heures du jour les vitraux projettent d'étonnantes teintes, très mystiques. Quand on y entre, on doit passer **sous le jubé**, un portail intemporel entre le profane et le sacré. C'est la lisière d'un autre monde peuplé d'anges et de dragons, de saints et de diables, et de toute la faune grotesque des sablières, l'Histoire se lit partout à Locmaria.

Bellisloise parmi les Bellislois, **Lady Mond y repose dans un tombeau de granit rose** sous son mausolée. C'est ici que son histoire se conclut, ainsi que la plupart de mes balades à Belle-Isle.

cheminsdutregor.wixsite.com



Recommandé pour sillonner le coin !

La Station Sports & Nature loue des VTT et VTC musculaires et électriques toute l'année.

+ sportsetnature.org



La forêt de Coat-an-Noz et son château

De Loc-Envel, un chemin mène **au château de Coat-an-Noz**. On traverse les bois en pensant aux habitants d'autrefois : riches, pauvres, nobles ou paysans. Des princes ont vécu là, et puis Lady Mond, qui est très connue chez nous. Les visiteurs me demandent toujours de leur conter la vie de cette fille de meunier devenue riche bienfaitrice de sa commune natale.

La forêt de Coat-an-Noz est traversée par la Vallée du Léguer, un cours d'eau labellisé **Site Rivières Sauvage**, bordé de paysages féeriques. Pour moi, l'image de cette vallée c'est **le Rocher de la Pie**, un éperon rocheux qui surplombe le cours d'eau.

Des jardins formidables

Vert'Tige

À Louargat, **le jardin et pépinière Vert'Tige** abrite une collection de 3 500 plantes rares. Alors que le jardin les met en scène dans différents milieux, la gamme de la pépinière **est axée sur les plantes pour l'ombre, mais pas seulement.**

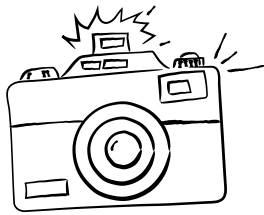
+ pepinierevert-tige.fr



La Vallée des bambous

Non loin de là, à Plougouven, d'autres plantes rares s'épanouissent dans les 9 ha de **la Vallée des bambous**. À la belle saison, Gilbert et Josiane vous accueillent dans leur jardin où se côtoient plus de 5 000 arbres et arbustes, dont 400 espèces différentes de bambous.

+ [f](#) **La Vallée des bambous**



Instatrip

Quatre saisons

Four seasons

1. Festival du Chant de Marin

©LoeildePaco

2. Forêt de Penhoat

©FranckGarnier

3. Église de Loc-Envel

©EmmanuelBerthier

4. Loguivy-de-la-mer

©ThibaultPoriel

5. Menhir de Toul-du

©EmmanuelBerthier

6. Sainte-Barbe, Paimpol

©JustineHern - Bobine Magazine

7. Abbaye de Coat Malouen

©ThibaultPoriel

8. Jardins de Kerfouler

©LoeildePaco

9. Vapeur du Trieux

©LoeildePaco

10. Inspiration sur le port

©LoeildePaco

11. Sitis, Guingamp

©ThibaultPoriel

12. Moulin de Craca

©FranckGarnier

13. Temple de Lanleff

©EmmanuelBerthier





A close-up photograph of a hand holding a single oyster shell. The hand is positioned over a large tray filled with many other oyster shells. Two of the oyster shells in the foreground are highlighted with white, hand-drawn outlines. The background is slightly blurred, showing more oysters and a person's arm wearing a bracelet. The overall scene is set in a kitchen or food preparation area.

inspirations
FOODTOUR



Les vaches Bretonnes Pie Noir



Les parcs à huîtres de la Baie de Paimpol



De l'or en motte



Le lait fermenté traditionnel



Le marché de Paimpol

 **Bobine :
à pleines dents**

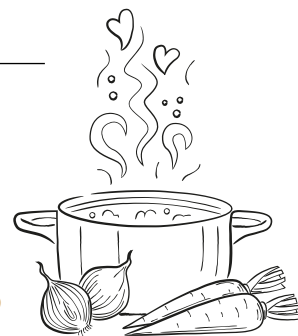
Le magazine Bobine célèbre nos anciens, nos terroirs et nos savoir-faire. Justine Hern et François Piccione ont découvert notre territoire entre terre et mer et lui ont rendu un bel hommage. Un terrain de jeu généreux et savoureux qu'ils ont croqué à pleines dents. © Justine Hern

⊕ **Article et podcasts sur
www.bobine-magazine.com**








Le plein de saveurs locales



La recette

Cassoulet breton de cocos de Paimpol AOP

 4 PERS.  20 MIN  45 MIN

- > 500 g de cocos de Paimpol AOP
- > 4 saucisses de Molène ou autres saucisses fumées
- > 5 carottes
- > 2 oignons de Roscoff AOP
- > 3 gousses d'ail rosé de Bretagne
- > 50 cl de cidre brut
- > Thym | Laurier | Huile d'olive | Sel & poivre

1

Éplucher les carottes, les oignons et les gousses d'ail. Couper les carottes en rondelles, émincer les oignons, écraser les gousses d'ail. Couper les saucisses en gros tronçons.

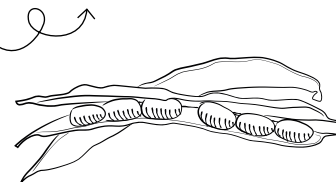
2

Dans une cocotte, faire revenir les oignons de Roscoff AOP, les carottes et l'ail rosé de Bretagne dans un filet d'huile d'olive. Ajouter les cocos et les saucisses, puis verser le cidre. Compléter avec un peu d'eau pour couvrir les cocos. Poivrer, ajouter le thym et la feuille de laurier.

3

Couvrir au trois-quarts avec un couvercle. Cuire 30 à 45 min à feu moyen, jusqu'à obtenir des cocos bien tendres. Saler à mi-cuisson. Servir et déguster bien chaud.

Bon appétit !



 **CELTIC WHISKY DISTILLERIE**
EST. 1997

VENEZ VISITER
NOTRE BOUTIQUE
DE PAIMPOL 

L'ABUS D'ALCOOL EST DANGEREUX POUR LA SANTÉ, À CONSOMMER AVEC MODÉRATION.



Menus de saison

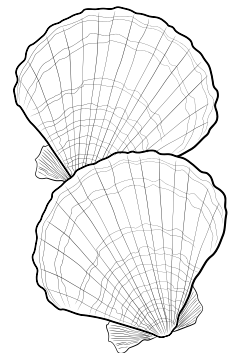
Gardez un œil sur les cartes des crêperies et restaurants, elles évoluent au fil des saisons pour vous faire **découvrir toute l'étendue de nos richesses culinaires.**



Un site remarquable du goût



La Baie de Saint-Brieuc est reconnue **Site Remarquable du Goût** pour sa coquille Saint-Jacques. Une noix blanche à la chair ferme, fondante et à la qualité gustative exceptionnelle.



Shopping list des souvenirs gourmands

À rapporter chez soi !



Bocaux et conserves : un concentré des saveurs de la mer



Le coco de Paimpol au naturel ou cuisiné



Des chocolats et des caramels... au beurre salé



Biscuits, galettes et cidre : le trio incontournable



De la bonne humeur ! (Brasserie paimpolaise) *



Toutes nos bonnes adresses et les jours de marchés !

* L'abus d'alcool est dangereux pour la santé, à consommer avec modération

Les **TEMPS FORTS**



Retrouvez
tout l'agenda !

2026



10 au 18 avril

Rando Bretagne®

📍 Guingamp - Baie de Paimpol

Elle est de retour dans les Côtes-d'Armor ! Neuf jours de randonnée et de découverte sur le thème des rivières au fil du Trieux, du Guic et du Léguer.

It's back in the Côtes d'Armor! The theme of this year's Rando Bretagne is rivers, with 9 days of walks, discovering the Trieux, the Guic and the Léguer along the way.

+ cotes-d-armor.ffrandonnee.fr

Dernier dimanche d'avril

Rando Muco, le second souffle

📍 Belle-Isle-en-Terre

Cette année, trois trails classés (9, 15 et 25 km), des raids VTT (20, 40, 50 et 65 km), des circuits pédestres, une randonnée patrimoine et de nombreuses animations. Les autres nouveautés : rando VTT, rando moto, marche nordique et une course enfants ! Une journée nature en famille pour vaincre la mucoviscidose !

This year there are three classified trails (9, 15 and 25 km), mountain-biking events (20, 40, 50 and 65 km), walks, a heritage hike and lots of activities. Other new features include mountain-bike and motorbike rides, Nordic walking and a children's race. A family day out in the countryside, supporting the fight again cystic fibrosis!

📌 un souffle pour la muco

Toute l'année

La saison de foot



Profitez d'un séjour à Guingamp pour assister à un match de l'En Avant Guingamp au stade de Roudourou !

Follow the football in Guingamp

Make the most of your stay in the town by paying a visit to Roudourou stadium to watch the local team En Avant Guingamp.

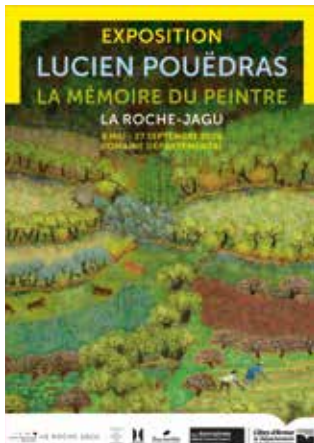
+ www.eaugingamp.com

Expositions

Mai à septembre

Lucien Pouëdras La mémoire du peintre

📍 Domaine de la Roche-Jagu - Ploëzal
larochejagu.fr



Février à mai

Black is beautiful de Kwane Brathwaite



Juin à octobre

Nous autres de Donna Gottschalk et Hélène Giannecchini

📍 Centre d'art GwinZegal - Guingamp
gwinzegal.com

Avril à juillet

ÉLÉMENTS

📍 La Tannerie - Bégard
latannerie.org

Avril à septembre

Résistantes en Bretagne

📍 Musée de la Résistance en Argoat
Saint-Connan
www.musee-etangneuf.fr

Les lieux d'art contemporain

📍 Abbaye de Coat Malouen - Kerpert
📍 Espace Fr. Mitterrand - Guingamp

Mai

BAM ! Le grand bazar artistique et culturel

📍 Paimpol

L'abbaye de Beauport, le centre culturel la Sirène et L'Image qui parle s'associent pour une nouvelle édition du festival BAM ! imaginé en commun. Pépites dénichées en Bretagne et ailleurs, mélange des styles et des époques, expérimentations sonores : BAM ! se joue des particularités de ces trois lieux culturels, en les dévoilant par le prisme de la musique et du spectacle vivant.

Beauport Abbey, La Sirène cultural centre and the association l'Image qui parle have joined forces to create a music festival in Paimpol.

+ abbayebeauport.com

Mi-juin à mi-septembre

Le Léguer en fête

📍 Vallée du Léguer



Des balades patrimoine et des expositions à la découverte de la vallée du Léguer.

Explore the Vallée du Léguer by following a heritage walk or visiting an exhibition.

+ www.vallee-du-leguer.com



**Ne ratez rien
des animations
et événements en
Guingamp - Baie
de Paimpol !**



Inscrivez-vous
à notre newsletter
et profitez des bons
plans tout au long
de l'année !

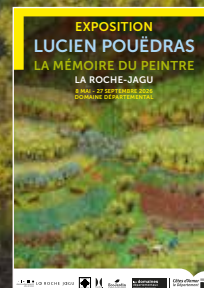
• | • III •
domaine départemental
côtes d'armor

LA ROCHE JAGU

**UN SITE NATUREL,
PATRIMONIAL
ET CULTUREL EMBLÉMATIQUE**

visites
sorties nature
ateliers
expositions
conférences
spectacles & concerts

**EXPOSITION
LUCIEN POUËDRAS
LA MÉMOIRE DU PEINTRE
DU 8 MAI AU 27 SEPTEMBRE 2026**



Domaine départemental
de la Roche-Jagu
22260 Ploëzal • larochejagu.fr



Retrouvez
le programme
sur larochejagu.fr



MONUMENT
HISTORIQUE



EcoJardin
Initiative de qualité européenne

les Domaines
départementaux
Bretagne et Normandie

Côtes d'Armor
le Département



Fêtes des plantes

Plant festivals

25 et 26 avril

Rendez-vous aux jardins

Thème « Jardins de pierres - pierres de jardins ».

📍 Guingamp - Baie de Paimpol

Mai

Fête du jardinage et de l'agriculture

📍 Belle-Isle-en-Terre

Août

Fête des Plantes

📍 Domaine de Boisgelin, Pléhédel

Juillet

Classic Channel Regatta

📍 Paimpol



Régate internationale de bateaux classiques autour de Bréhat.

International regatta of classic boats around Bréhat.

+ www.classic-channel-regatta.eu

3^e weekend de juillet

Fête des Islandais et des Terre-Neuvas

📍 Paimpol



Paimpol se souvient de son passé et célèbre les Terre-Neuvas et les Islandais. Défilés en costumes, spectacles, fest-noz...

Paimpol looks back to its past and celebrates Newfoundland and the Iceland fishermen. Costume parades, shows, Fest-noz...

Juillet

L'huître en fête

📍 Paimpol



Dégustation des huîtres de nos producteurs locaux, animations.

Oyster tasting from our local producers, animations

Dernier weekend de juillet

Le p'tit Belle Fest

📍 Belle-Isle-en-Terre



Le rendez-vous des créateurs, artistes et artisans.

A meeting place for designers, artists and craftspeople.

f **Les 10 Mondes**

Août

Escales de nuit

📍 Paimpol



À la tombée de la nuit, venez déambuler dans l'abbaye à la découverte de créations musicales et visuelles inspirées des lieux.

Artists let their imagination run wild. Specially created works, inspired by the abbaye and its unique atmosphere.

+ abbayebeauport.com

9 au 14 août

Paimpol Jazz Camp

📍 Paimpol

Une semaine de stages, jams et concerts pour une immersion totale en musique avec une équipe d'artistes / musiciens / pédagogues internationale. Musiciens confirmés ou débutants, jeunes et moins jeunes y jouent et progressent ensemble dans une ambiance conviviale. Des concerts seront également programmés avant et après.

A week-long immersion in music with an international team of artists/musicians/teachers. Workshops, jams and concerts for experienced musicians or beginners, young and old, playing and making progress together in a friendly atmosphere. A series of concerts also scheduled before and after the event. Ticket service offered by the Tourist Office.

⊕ **Billetterie à l'Office de Tourisme paimpoljazzcamp.fr**

14 au 16 août

Festival des Vieux gréements

📍 Paimpol



Les vieux gréements investissent les quais de Paimpol. Au programme : marché artisanal, démonstration de vieux métiers, expositions, concerts, animations...

Traditional sailing ships through the port of Paimpol. On the programme : artisan market, exhibitions, concerts, entertainment...

⊕ **Billetterie à l'Office de Tourisme**
📍 **Fête des vieux gréements**

Autour du 15 août

Festival Plinn

📍 Bourbriac

Un rendez-vous incontournable des amoureux de la danse Plinn et de la culture populaire bretonne où sonneurs et chanteurs de tradition se retrouvent.

The event for anyone who loves the Plinn style of dance and popular Breton culture where sonneurs and traditional singers come together.

📍 **Festival Plinn**

21 au 23 août

Meeting of styles

📍 Paimpol

Festival international de street-art.

International Street Art Festival.

⊕ **meetingofstyles.com**



19 au 23 août

Festival de La Saint-Loup

📍 Guingamp

Près de 1500 sonneurs, artistes et danseurs venus de tout le monde celtique se retrouvent tous les ans pour cinq jours de festivités.

Nearly 1500 sonneurs, artists and dancers from all corners of the Celtic world come together each year.

⊕ **www.saintloup.bzh**

CENTRE D'ART GWINZEGAL

4 rue Auguste Pavie, Guingamp
www.gwinzegal.com



15 août

Fête des lavoirs

📍 Pontrieux

Cette Petite Cité de Caractère®, Venise du Trégor, met en scène son patrimoine riche de 50 lavoirs. Le grand défilé en costumes sera le moment fort des nombreuses animations programmées.

The Petite Cité de Caractère®, Venice of the Trégor, displays its rich heritage of 50 wash-houses. The highlight of the day's many events is the parade in traditional costume.

🌐 www.pontrieux.bzh

La coutume des foires aux chevaux Bretons

Pédervec
15 août

Bulat-Pestivien
2^e week-end de septembre

Kerien
3^e samedi d'octobre

Septembre

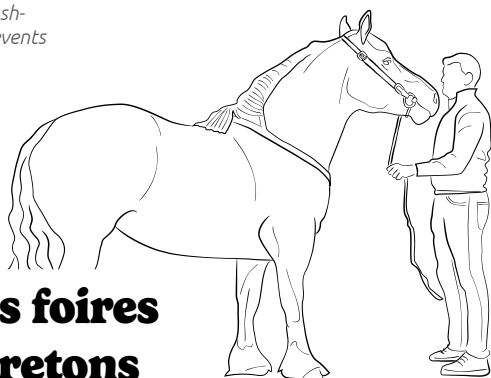
Festival de Contes

📍 Loc-Envel

Des contes pour petits et grands, à partager en famille.

Tales for the whole family.

📅 **Festival de Contes de Loc-Envel**



Octobre

TKT Trieux Kayak Trail

📍 Loguivy-de-la-mer

Trail en duo sur le GR®34 et kayak en binôme dans l'estuaire du Trieux. Une épreuve permettant de découvrir les magnifiques paysages d'un site classé Natura 2000 à Loguivy-de-la-Mer.

A combination trail, with 4km of kayaking on the estuary of the Trieux river and an 8km run, partly on the GR®34 coastal path. A challenge that includes an opportunity to discover the magnificent scenery of a classified Natura 2000 site at Loguivy-de-la-mer.

🌐 www.guingamp-paimpol.bzh

Vacances de la Toussaint

Semaines du Tourisme Économique et des Savoir-Faire

📍 Guingamp - Baie de Paimpol

Une belle occasion de découvrir ou redécouvrir les savoir-faire des entreprises de notre territoire.

A wonderful opportunity to discover or rediscover the skills and expertise of our local companies.

🌐 www.guingamp-paimpol.com

1^{er} week-end d'octobre

Blues des 2 rivières

📍 Belle-Isle-en-Terre

Têtes d'affiches internationales et groupes locaux se côtoient au festival qui accueille tous les courants du blues : Bretons, Hexagonaux, Européens, Nord-américains, Africains...

International headliners and local groups rub shoulders at the festival which celebrates all aspects of the blues: Breton, French, European, North-American, African...

🌐 www.festival-blues-bretagne.fr

Vacances de Noël

Noël à Beauport

📍 Abbaye de Beauport - Paimpol

Pour Noël à Beauport, la féerie s'empare de l'abbaye ! Décors, installations sonores et mise en lumière pour toute la famille sont au programme.

To celebrate the season, Beauport Abbey will be bedecked in its most beautiful Christmas lights. Enjoy the magic of the scenography with all the family.

🌐 www.abbayebeauport.com

Nos services *

* Les services que nous proposons peuvent varier selon les points d'accueil


* The services we offer may vary depending upon the information point used


 **Wifi gratuit et illimité**

 **Espaces d'accueil et documents adaptés**



 **Visites guidées**

 **Billetterie**
Excursions en bateaux, Vapeur du Trieux, festivals, sorties nature...

 **Boutique**
Topo-guides de randonnées, livres, circuits VTT, souvenirs...

Nos experts vous accueillent

Our experts are here to welcome you

Nos Bureaux d'Information Touristique



Ouverts toute l'année
Open throughout the year

Paimpol 

📍 Place de la République
22500 Paimpol
Tél. : +33(0)2 96 20 83 16

Guingamp 

📍 1 Place du Champ au Roy
22200 Guingamp
Tél. : +33(0)2 96 43 73 89

Ouverts en saison
Open during the summer

Belle-Isle-en-Terre  **Plouézec**

📅 Avril à septembre
April to September

📍 15 Rue Crec'h Ugen
22810 Belle-Isle-en-Terre
Tél. : +33(0)2 96 43 01 71

📅 Juillet et août
July and August

📍 1 route de St Brieuc
22470 Plouézec
Tél. : +33(0)2 96 22 72 92

Pontrieux 

📅 Avril à septembre
April to September

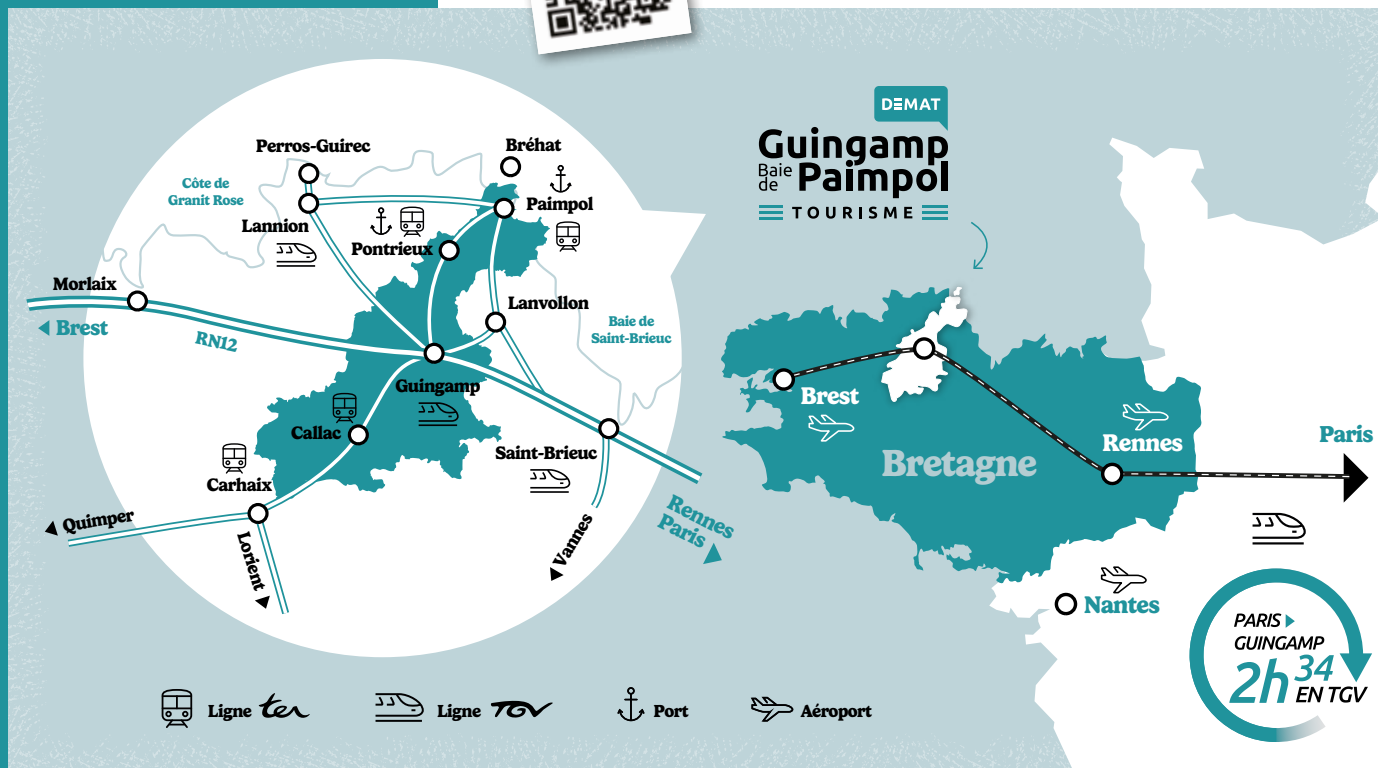
📍 12 Place de la Liberté
22260 Pontrieux
Tél. : +33(0)2 96 95 14 03

Accueil Mobile

📅 Mi-mai à août
Mid-May to September

📍 Secteurs de Callac, Bourbriac et Bégard
Around Callac, Bourbriac and Bégard

Votre avis nous intéresse !



Les services Bus, BusPlus, Scolaire et Vélo pour vos mobilités quotidiennes

DE PAIMPOL A GUINGAMP

Et dans toute l'agglomération



DALMARD

MARINE

BRETAGNE



Credit photo: Olivier Lhemann



Vêtements marins iconiques depuis 1922

MAGASIN DIRECT D'USINE
& boutique-atelier
recyclage et personnalisation

VISITER NOTRE ATELIER
Réservation à l'Office de
Tourisme ou sur notre site :

Quai de Kerno, PAIMPOL
+33 (0)2 96 55 12 38

