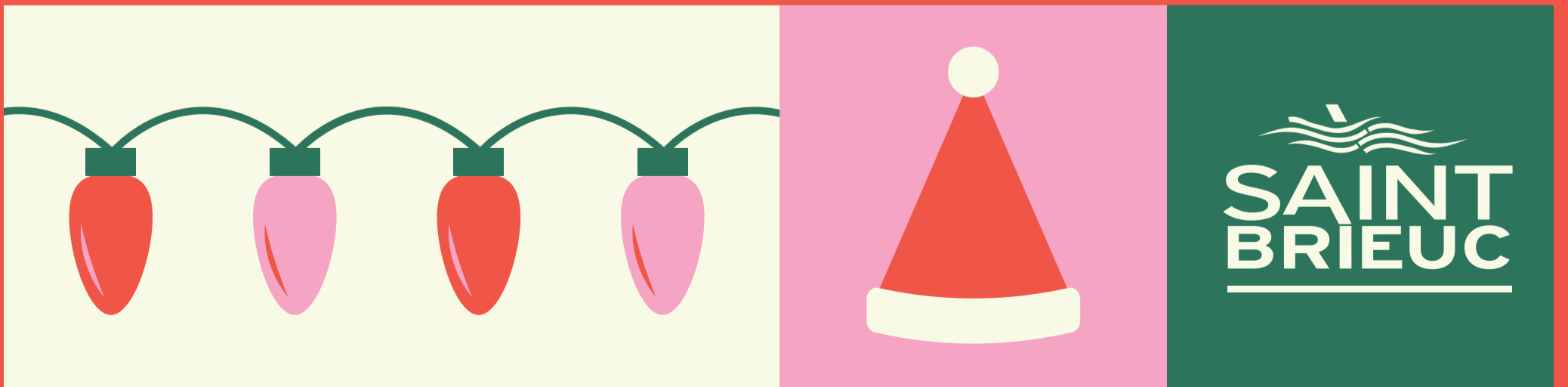




# NOËL CRÉPITE À SAINT-BRIEUC

VILLAGE DE NOËL | SPECTACLE SON & LUMIÈRE (MAPPING)  
DÉAMBULATIONS | ANIMATIONS | MARCHÉ DE NOËL

DU 4 AU 24 DÉCEMBRE



## VILLAGE ET MARCHÉ DE NOËL

Place du Guesclin

9 au 23 déc. / 10h - 19h  
24 déc. / 10h - 14h

## OUVERTURE DES COMMERCES

Les dimanches 4, 11, 18 déc.

## DIMANCHE 04

Sam. et Dim. / Quartier Robien  
**Marché de Noël des créateurs**

14h30 - 18h30 / Rues piétonnes  
**À la rencontre du Père Noël**

14h30 - 18h30 / Rue St-Gouéno  
**Animations : balade à dos d'âne, vin et chocolat chauds, goûter offert**



16h / C.C. Les Champs  
**Saxez l'Air Quartet, déambulation burlesque et détonante (45 min)**



18h / Rues St-Gouéno et Poissonnerie  
**Saxez l'Air Quartet, déambulation burlesque et détonante (45 min)**

## MERCREDI 07

14h30 - 18h30 / Rues piétonnes  
**À la rencontre du Père Noël**

14h30 - 16h30 / La Cabane  
**Atelier musical pour enfants avec les étudiants d'Askoria**

17h30 - 19h / La Cabane  
**Boum pour les jeunes de La Cabane**

## VENDREDI 09

16h30 - 19h / Place du Guesclin  
**Village de Noël**

16h30 - 18h30 / Place du Guesclin  
**À la rencontre du Père Noël**

17h / Place du Guesclin  
**Chorale des écoliers (45 min)**



18h / Place du Guesclin  
**« Avalone », spectacle de feu par la Cie Cercle de feu (45 min)**

## SAMEDI 10

14h - 18h / Bonjour Minuit  
**Move, place aux jeunes talents**

14h30 - 18h30 / Rues piétonnes  
**À la rencontre du Père Noël**

14h30, 15h30, 16h30, 17h30 / Place du Guesclin  
**Spectacle de magie (20 min)**

16h, 17h, 18h / Place du Guesclin  
**Concert Hélo is singing (30 min)**

19h30 - 00h / Bonjour Minuit  
**Move, la soirée par et pour les jeunes**

## DIMANCHE 11

14h30 - 18h30 / Rues piétonnes  
**À la rencontre du Père Noël**

14h30 - 18h30 / Départ place du Guesclin  
**Balade à vélo à plumes**

14h30 - 18h30 / Départ place du Guesclin  
**Course d'orientation des lutins de Noël**

14h30 - 18h30 / Rue Charbonnerie  
**Rêve de clown et press play, ateliers pour enfants**



16h / Départ place Allende  
**Déambulation Cie Soukha, traîneau de Noël musical et arts de la rue (1h)**



18h / Départ place du Guesclin  
**Déambulation Cie Soukha, traîneau de Noël musical et arts de la rue (1h)**

## LUNDI 12

16h30 - 18h30 / Rues piétonnes  
**À la rencontre du Père Noël**

## MARDI 13

16h30 - 18h30 / Rues piétonnes  
**À la rencontre du Père Noël**

17h - 20h / La Ruche  
**Fête de Noël des quartiers Ouest**

## MERCREDI 14

14h30 - 18h30 / Rues piétonnes  
**À la rencontre du Père Noël**

14h30, 15h30, 16h30, 17h30 / Place du Guesclin

**Spectacle de magie (20 min)**

14h30 - 18h30 / Place du Guesclin  
**Atelier maquillage**

15h / CAP Couleurs  
**Fête de Noël des quartiers Nord-Est**

19h / Église Ste-Thérèse  
**Concert participatif autour des chants de Noël traditionnels et classiques**

## JEUDI 15

16h30 - 18h30 / Rues piétonnes  
**À la rencontre du Père Noël**

## VENDREDI 16

14h - 19h / Place de la Résistance  
**Cinéma mobile (séances de 15 min)**

14h30 - 18h30 / Rues piétonnes  
**À la rencontre du Père Noël**

16h - 19h / C.C. Les Champs  
**Atelier fabrication de lanternes (sur inscription : saint-brieuc.fr)**

16h30 / La Puce à l'Oreille  
**Fête de Noël des quartiers Sud**

17h30 / Chapelle collège St-Charles  
**Les voix des Petits Chanteurs**

17h30 / Place de la Résistance  
**Arts de la rue**



18h30, 19h30, 20h30 / Façade de La Poste, place de la Résistance  
**Spectacle Son & Lumière (15 min)**

20h / Salle de Robien  
**Concerts des orchestres d'harmonie poussin, junior de Saint-Brieuc**

## SAMEDI 17

9h30 - 12h30, 14h - 17h / Les Champs  
**Atelier fabrication de lanternes (sur inscription : saint-brieuc.fr)**

14h - 19h / Place de la Résistance  
**Cinéma mobile (séances de 15 min)**

14h30 - 18h30 / Rues piétonnes  
**À la rencontre du Père Noël**

14h30 - 18h30 / Place du Guesclin  
**Animation surprise**

15h30 - 18h / Rues piétonnes et place de la Résistance  
**Déambulations du cercle celtique de Saint-Brieuc et du bagad Sant-Brieg**

15h30 - 18h / Place de la Résistance  
**Performance de graff avec Averi**



18h30, 19h30, 20h30 / Façade de La Poste, place de la Résistance  
**Spectacle Son & Lumière (15 min)**

## DIMANCHE 18

9h30 - 12h30, 14h - 17h / Les Champs  
**Atelier fabrication de lanternes (sur inscription : saint-brieuc.fr)**

10h - 12h, 14h30 - 18h / Place de la Résistance

**Performance du graffeur Averi**

14h - 19h / Place de la Résistance  
**Cinéma mobile (séances de 15 min)**

14h30 - 18h30 / Rues piétonnes  
**À la rencontre du Père Noël**

14h30 - 18h30 / Pl. de la Résistance  
**Rêve de clown et press play, ateliers pour enfants**

14h30 - 18h30 / Rues piétonnes  
**Balades en calèche**

14h30 / La Passerelle  
**Spectacle par les élèves et professeurs du Conservatoire**

14h30 - 18h30 / Place du Guesclin  
**Animation surprise**

15h - 18h / Place de la Résistance  
**Piste de patinage à roulettes**



16h45 / Départ place des Droits de l'Homme  
**Déambulation Loco live, locomotive loufoque et scintillante (30 min)**



17h30 / Départ rue Charbonnerie puis place de la Résistance  
**Déambulation Dark Noz par Eostiged ar Stangala et spectacle (45 min)**

17h30 / Cathédrale  
**Concert de Noël des Petits Chanteurs**



18h30, 19h30, 20h30 / Façade de La Poste, place de la Résistance  
**Spectacle Son & Lumière (15 min)**



18h45 / Départ place du Guesclin  
19h45 / Départ place du Chai  
**Déambulation Loco live, locomotive loufoque et scintillante (30 min)**

## LUNDI 19

9h30 - 12h30, 14h - 17h / Les Champs  
**Atelier fabrication de lanternes (sur inscription : saint-brieuc.fr)**

14h - 19h / Office de tourisme  
**Cinéma mobile (séances de 15 min)**

14h30 - 18h30 / Rues piétonnes  
**À la rencontre du Père Noël**

14h30 - 18h30 / Place du Guesclin  
**Animation surprise**

15h30, 16h30, 17h30 / Pl. du Guesclin  
**Los Fariniz, clowns jongleurs (20 min)**

## MARDI 20

9h30 - 12h30, 14h - 17h / Les Champs  
**Atelier fabrication de lanternes (sur inscription : saint-brieuc.fr)**

14h - 19h / Office de tourisme  
**Cinéma mobile (séances de 15 min)**

14h30 - 18h30 / Rues piétonnes  
**À la rencontre du Père Noël**

14h30 - 18h30 / Place du Guesclin  
**Apache.bzh, l'homme-orchestre**

14h30, 15h30, 16h30, 17h30 / Place du Guesclin

**Spectacle de magie (20 min)**

## MERCREDI 21

9h30 - 12h30, 14h - 17h / Les Champs  
**Atelier fabrication de lanternes (sur inscription : saint-brieuc.fr)**

14h - 19h / Office de tourisme  
**Cinéma mobile (séances de 15 min)**

14h30 - 18h30 / Rues piétonnes

**À la rencontre du Père Noël**

14h30 - 18h30 / Place du Guesclin

**Animation surprise**

16h / Place du Guesclin  
**Loulibop, concert jeune public (1h)**



18h / Place du Chai  
**« Cantara », spectacle de feu par la Cie Cercle de feu (20 min)**

## JEUDI 22

9h30 - 12h30, 14h - 17h / Les Champs  
**Atelier fabrication de lanternes (sur inscription : saint-brieuc.fr)**

14h - 19h / Office de tourisme  
**Cinéma mobile (séances de 15 min)**

14h30 - 18h30 / Rues piétonnes  
**À la rencontre du Père Noël**

14h30 - 18h30 / Place du Guesclin  
**Sculpture sur ballons**

16h30 - 19h / Place du Guesclin  
**Micro Dispo #2 (karaoke) avec Hermann Lopez et Julien Tiné**

## VENDREDI 23

14h - 19h / Office de tourisme  
**Cinéma mobile (séances de 15 min)**

14h30 - 18h30 / Rues piétonnes  
**À la rencontre du Père Noël**

14h30 - 18h30 / Place du Guesclin  
**Atelier maquillage**



18h / Départ esplanade des Champs  
**Parade féerique des lanternes par la Cie Les Remouleurs et la fanfare Waso (1h)**



19h30 / Place du Martray  
**Spectacle de feu inédit par la Cie Cercle de feu (45 min)**

## SAMEDI 24

10h - 14h / Rues piétonnes  
**À la rencontre du Père Noël**

11h - 14h / Départ place du Guesclin  
**Balade à vélo à plumes**

## COMMENT VENIR ?

### À vélo

Parvis gare SNCF : parking sécurisé 2 roues, station de gonflage, recharge vélos électriques

### Stations vélos en libre service Vélo'Baie - 24h/24h, 7j/7

40 vélos électriques sur 4 stations : campus Mazier, parvis Nord gare SNCF, port du Légué, place du Guesclin

### En TUB ou navette gratuite

Tous les horaires sur tub.bzh

### En voiture

Stationnement gratuit en voirie et dans les parkings municipaux :  
- 30 min  
- 1h30 entre 12h et 14h  
- le mercredi de 16h à 19h (uniquement dans les parkings municipaux)

**Attention :** stationnement interdit parking de la Résistance du 16 déc. 16h au 19 déc. 8h