

LE PARCOURS DU GRIFFON DE SAINT-BRIEUC

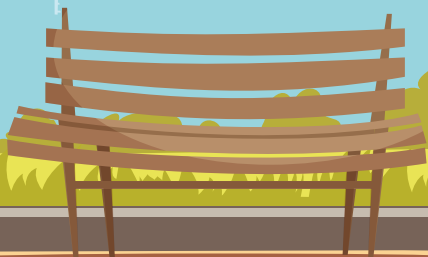
A l'intérieur, des jeux, des énigmes à résoudre, des indices à retrouver. . .



MON PRÉNOM :

MON ÂGE :

DATE DE MES VACANCES :



9-12 ANS

DÉPART DE L'OFFICE DE TOURISME

Bienvenue à Saint-Brieuc, je suis le Griffon, emblème de la ville depuis le 17^e siècle. Mi-aigle mi-lion, je suis le monarque absolu sur terre comme au ciel !



*Mon cher,
aujourd'hui je suis d'humeur
taquine, alors pour mériter que
je te rende tes affaires,
tu vas devoir te remuer
un petit peu les méninges !
Bonne chance.*

Seulement voilà, je viens de retrouver ma demeure mise sens dessus dessous et plusieurs de mes prospectus et objets ont disparu !

J'ai trouvé ce mot sur ma commode.



Je ne vois vraiment pas qui aurait pu me faire un tel coup ! Je me fais vieux et fatigué, je vais avoir besoin de ton aide.

Peux-tu m'aider à retrouver le coupable ?

Une récompense t'attendra à l'Office de Tourisme si tu réussis à retrouver le coupable.

VOICI UN PLAN DE LA VILLE POUR T'AIDER À TE REPÉRER



VOICI MA LISTE DE SUSPECTS :



L'HERMINE DE VANNES

(Bretagne),
née le 12 juin 1726



L'AGNEAU PASCAL DE ROUEN

(Normandie),
né le 4 avril 1264



LES SINGES D'ARGONNEL

(Normandie),
nés le 11 août 1592



L'AIGLE DE SABLE DE GUILLESTRE

(Provence-Alpes-Côte d'Azur),
né le 19 décembre 1426



LE CHAMOIS DE SABLE D'ABRIÈS

(Provence-Alpes-Côte d'Azur),
né le 30 septembre 1750



LE DAUPHIN D'AZUR DE MONTGENÈVE

(Provence-Alpes-Côte d'Azur),
né le 14 mars 1642

CELA NE PEUT ÊTRE QUE L'UN D'ENTRE EUX !

ÉTAPE 1 - PLACE ALLENDE

Tu es ici sur la Place Salvador Allende, joli petit parc fleuri.

Pour trouver la suite de notre jeu, tu dois résoudre ce petit mot mêlé.
Tu dois trouver les mots suivants dans la grille.

Avec les lettres restantes, forme le nom de l'objet-mystère (9 lettres).



GRIFFON – FRESQUE – GUILLOUX
MUSÉE – DUCS – CATHÉDRALE
CRÊPERIE – HALLES – JARDIN
VALLÉES – GOUEDIC – GOUET
LIN – CHAI

RÉPONSE :

M	G	R	I	F	F	O	N	V	S
D	U	C	S	L	R	H	C	A	C
G	I	S	U	I	E	A	G	L	R
O	L	C	E	N	S	L	O	L	E
U	L	H	L	E	Q	L	U	E	P
E	O	A	P	T	U	E	E	E	E
D	U	I	U	R	E	S	T	S	R
I	X	E	J	A	R	D	I	N	I
C	A	T	H	E	D	R	A	L	E

Tu as trouvé ? Alors rends-toi vers cet objet doré, hommage à l'écrivain briochin Louis Guilloux.
Dessus, tu y trouveras une de ses citations.

Quelle est-elle ?

Relève dans le dernier mot de la citation la première lettre.
Cette lettre n'existe pas dans le mois de naissance du coupable.

ÉLIMINÉ :

.....

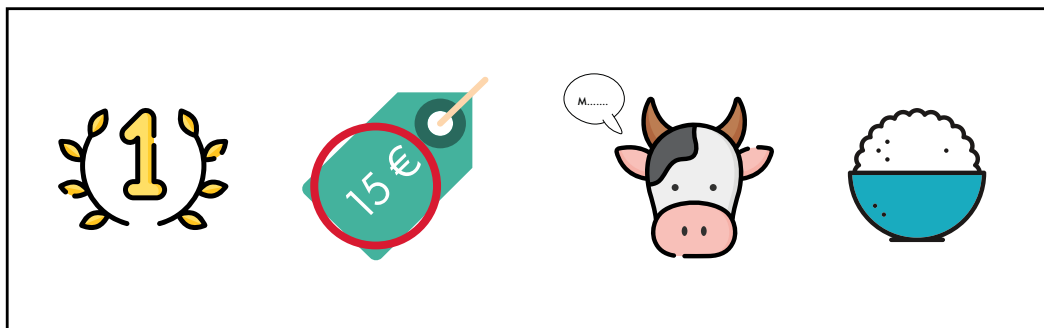


ÉTAPE 2 - ÉGLISE SAINT-GUILLAUME

Nous voici arrivés à l'étape suivante, la Place Saint-Guillaume.
Saint-Guillaume fut évêque de Saint-Brieuc et a exercé ses fonctions de 1220 à 1234.

Le rébus suivant correspond à un ancien magasin autrefois situé à droite de l'église. Indice : ce livret aurait pu être fabriqué dans cet atelier.

Une fois découvert, il te donnera un précieux indice sur l'identité du coupable.



Réponse :

La quatrième lettre du mot trouvé n'est pas dans le nom de l'animal du coupable.



ÉLIMINÉ :

.....

ÉTAPE 3 - RUE DES PROMENADES

Dans cette rue, au numéro 13, tu trouveras une plaque consacrée à un illustre personnage briochin.

Peux-tu citer :

1. Son nom :

2. Son année de naissance :

3. Son métier :

ÉTAPE 4 - PARC DES PROMENADES

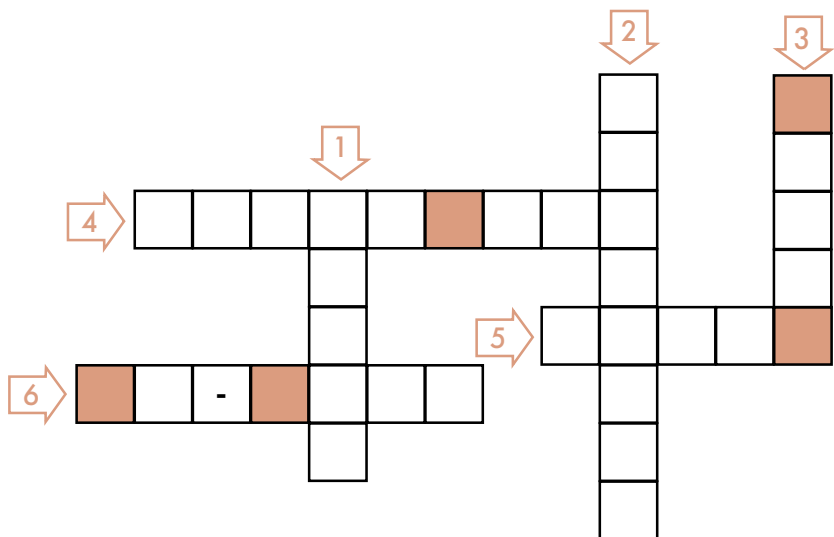
Tu es arrivé au parc des Promenades.

Parmi les sculptures présentées dans le parc retrouve celles de Paul Le Goff.

Tu en auras besoin pour résoudre la prochaine énigme.



Une fois la sculpture trouvée ; tente de remplir ces mots croisés :



VERTICAL ↓

- 1. Chaussure paysanne
- 2. Habitante de Bretagne
- 3. Tour lumineuse qui guide les navires

HORIZONTAL →

- 4. Poils qui garnissent le dessus des lèvres
- 5. Mot manquant : « La se dégageant de la matière » - sculpture de Paul Le Goff
- 6. Nom de famille inscrit sur la stèle de la sculpture

Une fois les mots-croisés terminés, relève les lettres marquées de couleurs et remets-les dans l'ordre pour trouver le lieu de l'indice.

Réponse : _ _ _ _ _

Elimine le suspect qui vit proche de cet endroit

ÉLIMINÉ :

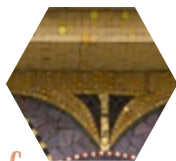
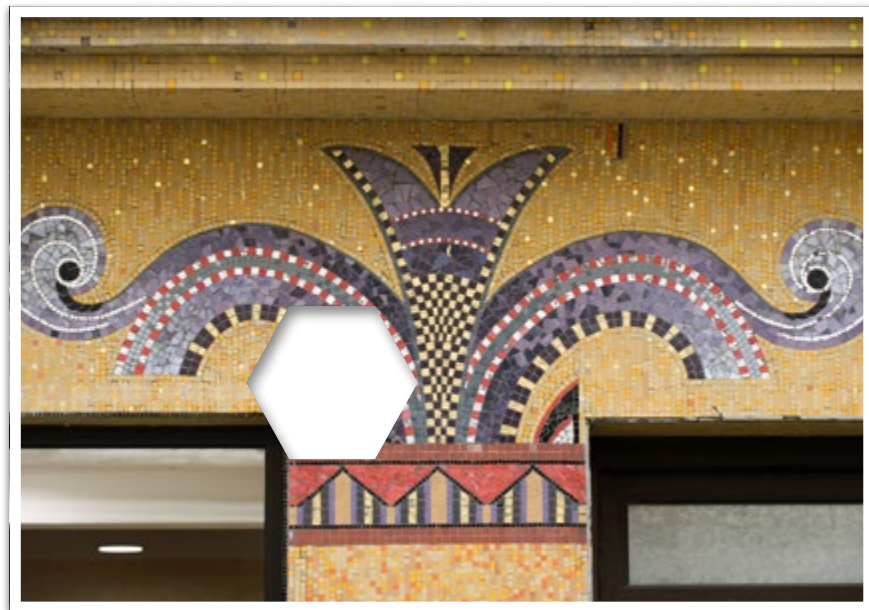
.....



ÉTAPE 5 – RUE DU GÉNÉRAL LECLERC

Dans le domaine des arts et de l'architecture, la ville s'ouvre aux influences du début du 20^e s., avec notamment le style Art déco.

Trouve sur ton chemin de belles mosaïques Odorico, du nom de son créateur rennais, et retrouve la pièce manquante du puzzle !



Réponse : __

Tu as repéré le magasin ? C'est que tu es sur la bonne voie !

ÉTAPE 6 - PLACE DE LA RÉSISTANCE



Sur la place, autour de toi, se trouvent deux témoins emblématiques de l'époque moderne du 19^e siècle : l'hôtel des Postes et le théâtre. Le petit théâtre dit «à l'italienne» est un véritable joyau du patrimoine culturel.

Regarde bien les statues installées sur la façade. Elles symbolisent la Tragédie et la Comédie.

Combien de visages ont-elles ?

.....

Tu as trouvé ? Alors élimine le suspect qui n'a pas ce chiffre dans son année de naissance.

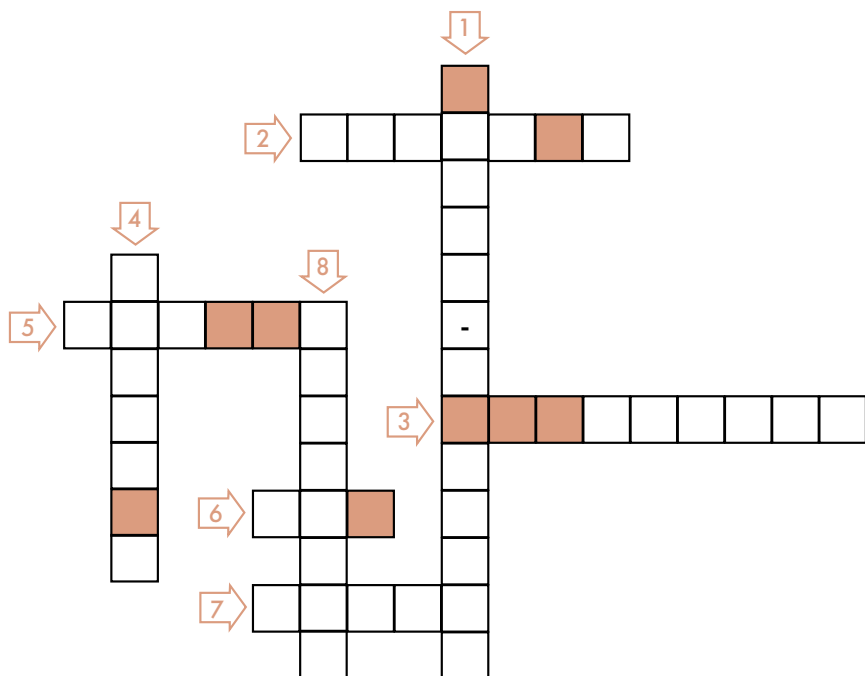
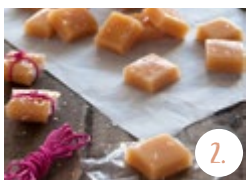
ÉLIMINÉ :



.....

ÉTAPE 7 - RUE DE LA POISSONNERIE

Pour trouver notre prochaine étape, tu dois répondre à ce petit mot fléché sur la gastronomie bretonne.



Avec les lettres de couleur que tu dois remettre dans l'ordre, tu trouves un mot anglais :

Celui-ci signifie un mouvement artistique contemporain. Il regroupe toutes les formes d'art réalisées dans la rue et l'espace public, comme le graff, le pochoir, la mosaïque, le sticker et bien d'autres.

ÉTAPE 8 - LES HALLES - PLACE DU MARTRAY

Rends-toi maintenant sous les anciennes halles de la ville.

Depuis de nombreuses années, cette place est un lieu d'échanges et de commerce. On peut encore distinguer d'anciens emplacements de stands le long du mur de la cathédrale.

Regarde bien, si tu lèves la tête vers la gauche, saurais-tu retrouver le « saint chiot » et me dire de quoi il s'agit ?

- un personnage accroupi
- un petit chien
- un dragon



Indice : on suppose qu'il indiquait autrefois les toilettes publiques.



ÉTAPE 9 - PLACE LOUIS GUILLOUX

Après être passé devant la Maison du Ribeault, la plus ancienne maison de la ville, retrouve moi tout en haut de l'une des plus anciennes rues de Saint-Brieuc la rue Fardel.

Passes près de l'arbre majestueux de la Place Louis Guilloux. Arrête toi au niveau des bacs des Incroyables comestibles et lève la tête.

Tu m'as trouvé ? J'y surveille la ville depuis les toits.

Un voisin m'a laissé un indice...

Découvre le mot codé, il te conduira à la prochaine et dernière étape de l'enquête !



A	B	C	D	E	F	G	H	I	J	K	L	M	N	O	P	Q	R	S	T	U	V	W	X	Y	Z	ESPACE
•	☀️	■	▲	■	■	▶️	■	■	♥️	■	◀️	■	😊	○	■	♣️	■	🎵	■	■	■	■	■	■	♦️	

😊	•	🎵	■	♥️	♥️	■	◀️

☀️	■	♥️	♥️	■	■	■	♦️	■



ÉTAPE 10 - PLACE DES DROITS DE L'HOMME - JARDIN DE BELLESCIZE

Derrière la cathédrale, une grande demeure du 18^e siècle se découvre au fond de la place. Elle était habitée par Hugues-François Regnauld de Bellescize, qui lui a donné son nom. Cet homme fut le dernier évêque de Saint-Brieuc avant la Révolution française.



Le nombre de marches du perron correspond à la date de naissance du coupable.



Tu as trouvé ?

Tu peux accéder au jardin situé juste derrière le pavillon par une petite porte à droite de l'édifice. Un raccourci pour retourner à l'Office de Tourisme s'il est ouvert.

⚠ Le square est fermé le week-end.



COUPABLE :

.....

Rends-toi maintenant à l'Office de Tourisme pour valider ta réponse, et si tu as la bonne réponse une petite récompense t'y attend !



NOS LIVRETS JEUX DANS LA MÊME COLLECTION

- À LA DÉCOUVERTE DE SAINT-BRIEUC - 6/9 ANS
- LE PARCOURS DU GRIFFON DE SAINT-BRIEUC - 9/12 ANS
- À LA DÉCOUVERTE DU PORT DU LÉGUÉ - 9/12 ANS
- À LA DÉCOUVERTE DE QUINTIN - 8/12 ANS
- À LA DÉCOUVERTE DES ROSAIRES - 6/9 ANS



2 quater rue des Lycéens Martyrs, 22000 Saint-Brieuc | 02 96 33 32 50

Suivez-nous sur :      @baiedesaintbrieuc

baiedesaintbrieuc.com

LE JEU DE PISTE DE L'OFFICE DE TOURISME DE LA BAIE DE SAINT-BRIEUC

ROADBOOK – PARCOURS DU GRIFFON

Circuit adapté pour les enfants de 9 à 12 ans.



LIVRET ACCOMPAGNATEUR

*Note : Soyez vigilants avec vos enfants notamment sur les zones non piétonnes.
Le parcours s'effectue sous votre entière responsabilité.
L'Office de tourisme décline toute responsabilité en cas d'accident.*

Départ Office de Tourisme

En sortant de l'Office, traversez au passage piéton pour aller jusqu'à la place Allende en face du Centre Commercial « Les Champs ».

1 - Place Salvador Allende

Contournez le Centre commercial «Les Champs» par la rue Sainte-Barbe pour rejoindre l'église Saint-Guillaume.

2 - Église Saint-Guillaume

Redescendez la rue Saint-Guillaume jusqu'à l'embranchement avec la rue des Promenades, que vous emprunterez pour la suite de l'itinéraire, en direction du Parc des Promenades.

3 - Rue des Promenades

Continuez la rue jusqu'au bout, puis traversez au passage piéton. Le parc se situe en face, à gauche du palais de justice. Accédez au parc par le petit portail vert à gauche de la « Boîte à Livres – Lecture Voyageuse ».

4 - Parc des Promenades

Revenez sur la rue des Promenades, puis prenez à droite sur la rue Saint-Guillaume jusqu'à l'intersection avec la rue du Général Leclerc.

5- Rue du Général Leclerc

Descendez la rue et empruntez à droite la rue du Chapitre jusqu'à la place de la Résistance. Vous apercevrez le bâtiment de la Poste et le théâtre.

6 - Place de la Résistance

Laissez la Poste sur votre gauche et continuez tout droit sur la rue de la Poissonnerie.

7 - Rue de la Poissonnerie

Arrivés rue Saint-Gouéno, prenez à gauche. Traversez la rue pour rejoindre la rue Saint-Gilles. Vous êtes derrière la Cathédrale. Prenez à droite pour rejoindre les anciennes halles.

8 - Les anciennes halles - Place du Martray

En haut, à droite des halles, une rue pavée nommée rue Fardel vous emmènera jusqu'à la place Louis Guilloux.

9 - Place Louis Guilloux

Revenez sur vos pas et tournez à droite rue Pohel jusqu'à la place du Général de Gaulle. Face à la Cathédrale, empruntez la rue de la Préfecture qui longe l'édifice sur la droite.

10 - Place des Droits de l'Homme - Jardin de Bellescize

Après avoir traversé le jardin situé derrière le pavillon Bellescize, tournez à gauche puis à droite rue de Rohan. Traversez la route et continuez sur la rue des Lycéens Martyrs.

Vous êtes arrivés à l'Office de Tourisme !

RÉPONSES

1. Place Salvador Allende

Réponse : SCULPTURE

Citation : « Je n'ai de morale que l'amour de la vie »

Dernier mot de la citation : Vie.

Pas de « v » dans le mois de naissance du coupable. Il y a un « v » dans « avril » donc :

Éliminé : Agneau Pascal de Rouen

2. Eglise Saint-Guillaume

Réponse rébus : « 1 – PRIX – MEUH – RIZ » Imprimerie (d'Armor)

Quatrième lettre du nom du magasin : « r »

Pas de « r » dans le nom de l'animal du coupable. Il y a un « r » dans « hermine » donc :

Éliminé : L'Hermine de Vannes

3. rue des Promenades

Réponse : Louis Harel de la Noë // 1852 // Ingénieur

4. Parc des Promenades

Réponse : PLAGE

Le dauphin vit près des plages donc :

Éliminé : Le Dauphin d'Azur de Montgenèvre.

5. Rue du Général Leclerc :

Réponse : A

6. Place de la Résistance

Réponse : 2 visages

Éliminé : Le chamois de sable d'Abriès.

7. Rue de la Poissonnerie

Réponse : STREET ART

Indice : Samourai

8. Anciennes Halles – place du Martray

Réponse : un personnage accroupi

9. Place Louis Guilloux

Réponse : PAVILLON BELLESCIZE

10. Jardin de Bellescize

Réponse : 11

COUPABLE : LES SINGES D'ARGONNEL